



Redistricting KING COUNTY

King County Districting Committee

커뮤니티 청문회

2021년 여름

King County Districting Committee

- King County Districting Committee는 King County 의회가 임명하는 4명의 위원과 위원장을 겸하는 제5의 위원으로 구성된 독립적인 초당파 위원회입니다.
- 위원회의 단독 책임은 최신 10년간의 인구 조사 데이터를 기반으로 10년마다 카운티 의회 선거구를 조정하는 것입니다.
- 위원회는 커뮤니티에 대한 이야기, 커뮤니티에 중요한 영역들, King County 의회 선거구 경계를 조정하기 위해 여러분이 우선적으로 생각하는 내용을 듣고자 합니다.



**의장 Ann
Schindler**



**Sophia
Danenberg**



**Paul
Graves**



**Cheryl
Jackson-Williams**



**Rob
Saka**

King County 의회 소개?

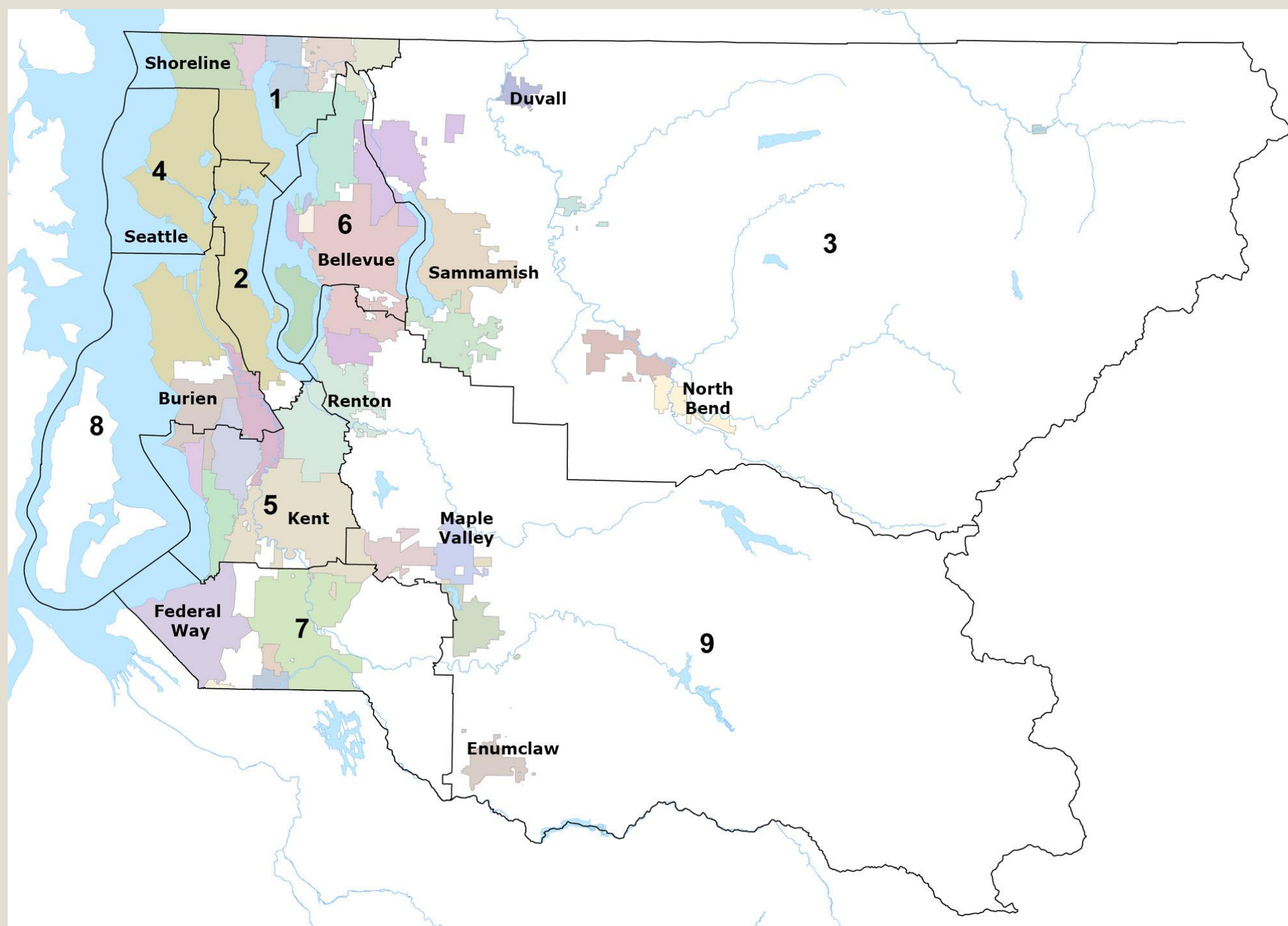
- 9명으로 구성된 King County 의회는 주에서 두 번째로 큰 행정권을 감독합니다.
- 카운티는 공중 보건, 선거, 지하철 교통, 폐수, 고형 폐기물, 지역 형사 사법 시스템 및 카운티 공원을 포함하여 전체 카운티에 "지역" 서비스를 제공합니다.



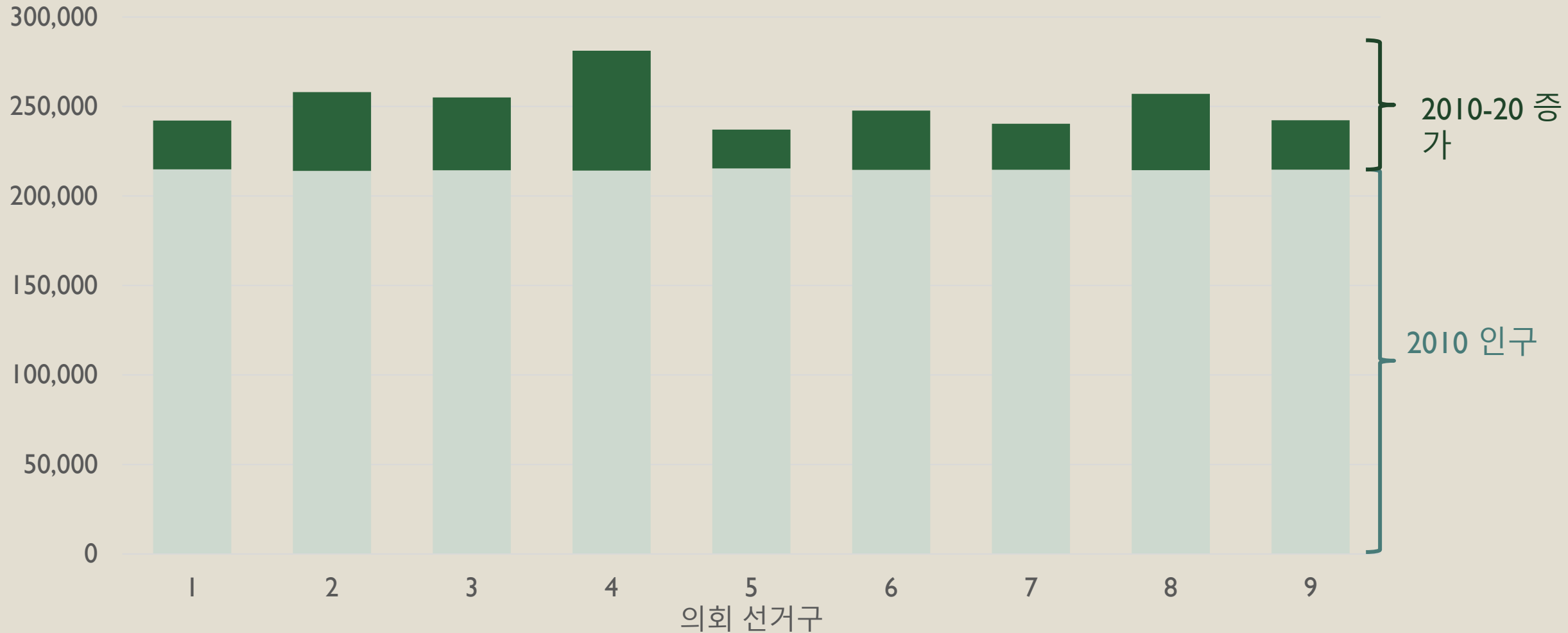
- 비인가 지역에서는 지방 정부 역할을 하며 법 집행, 도로 및 교량, 허가 및 개발, 기타 지방 정부 서비스를 제공합니다.



King County
의회 선거구
2012-2021

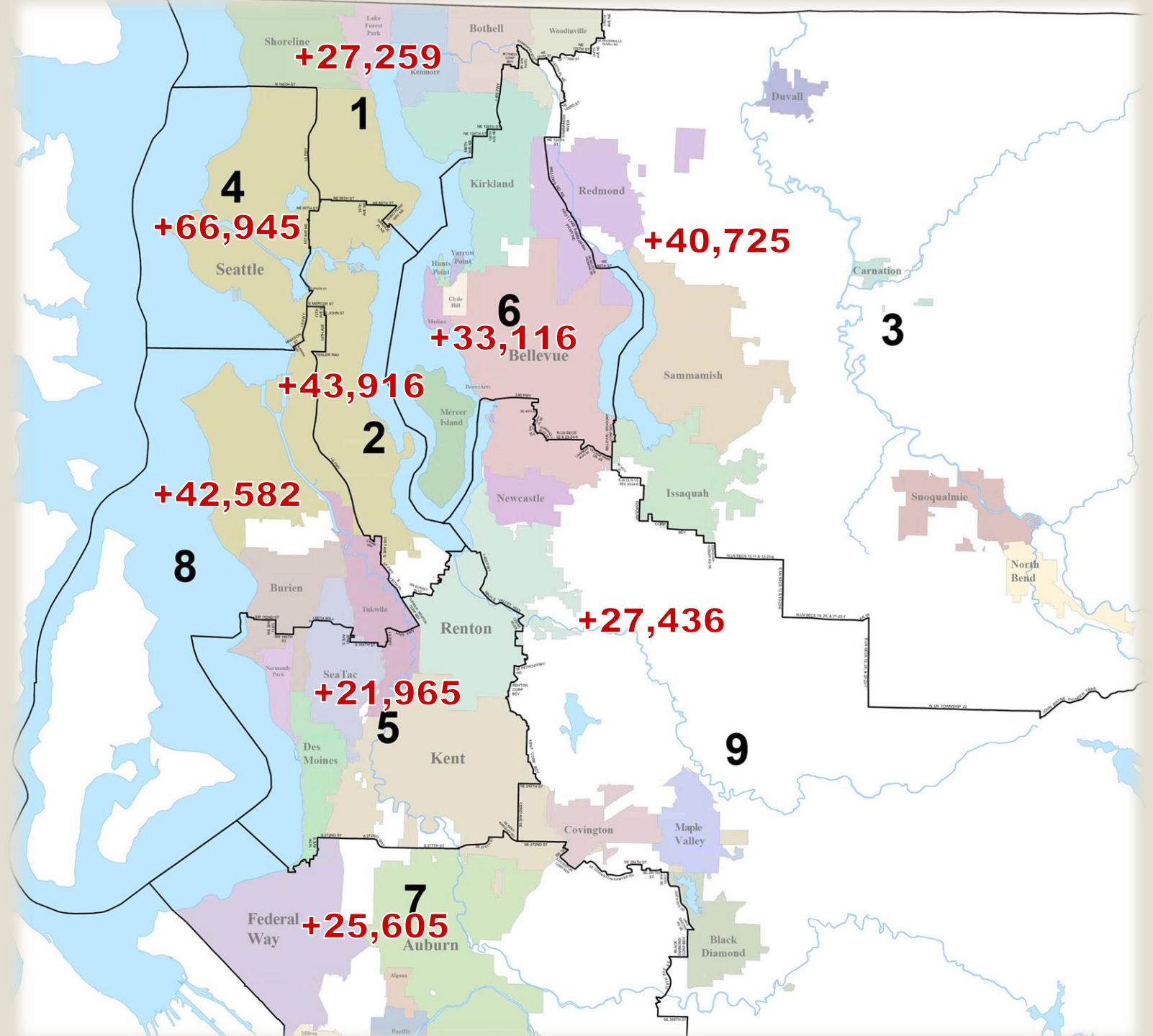


King County 의회 선거구의 인구 조사 이전 증가 추정치



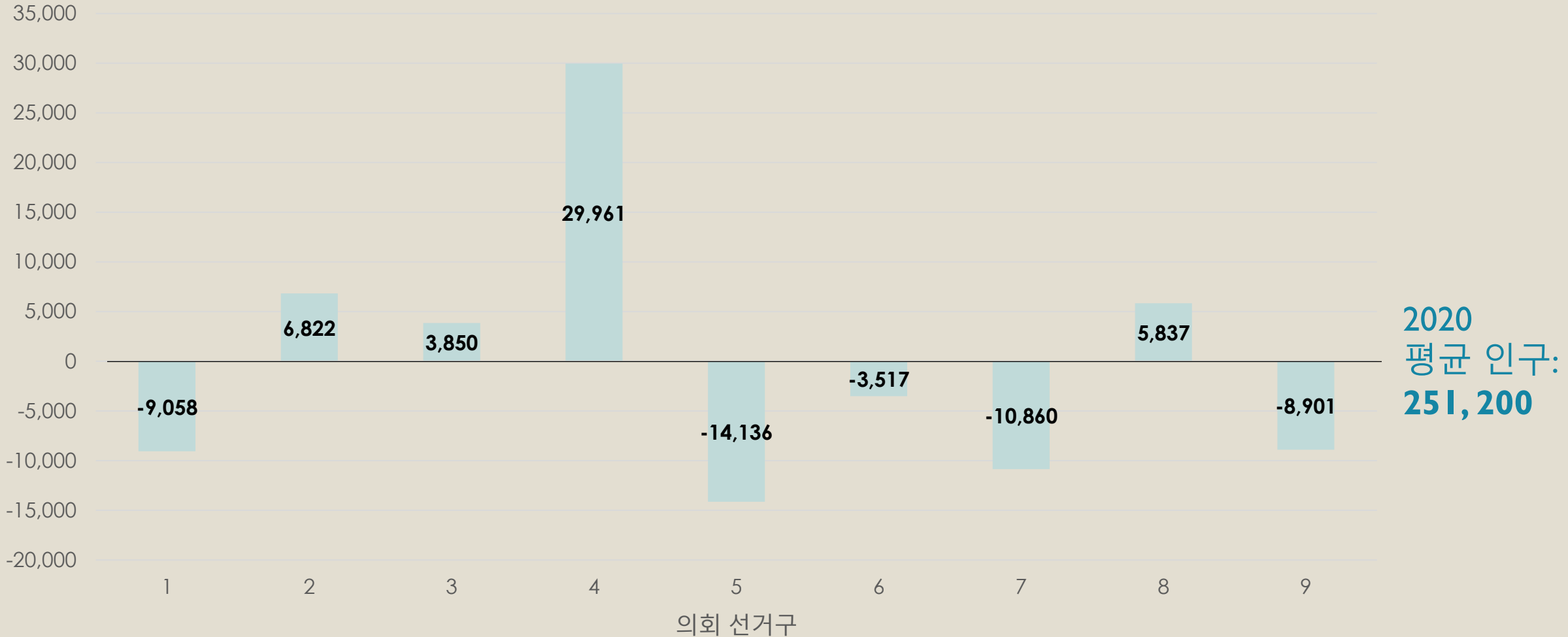
의회 선거구: 전체 인구 증가 추정치 2010-2020

(출처: 2010년 인구 조사,
2020년 워싱턴 재무 관리 사
무소(WA Office of Financial
Management) 추정치)



동일 인구 보유 선거구 대비 의회 선거구 편차 추

모든 선거구 인구가 정확히 동일하다고 가정한 경우의 약 251,200 명과 비교

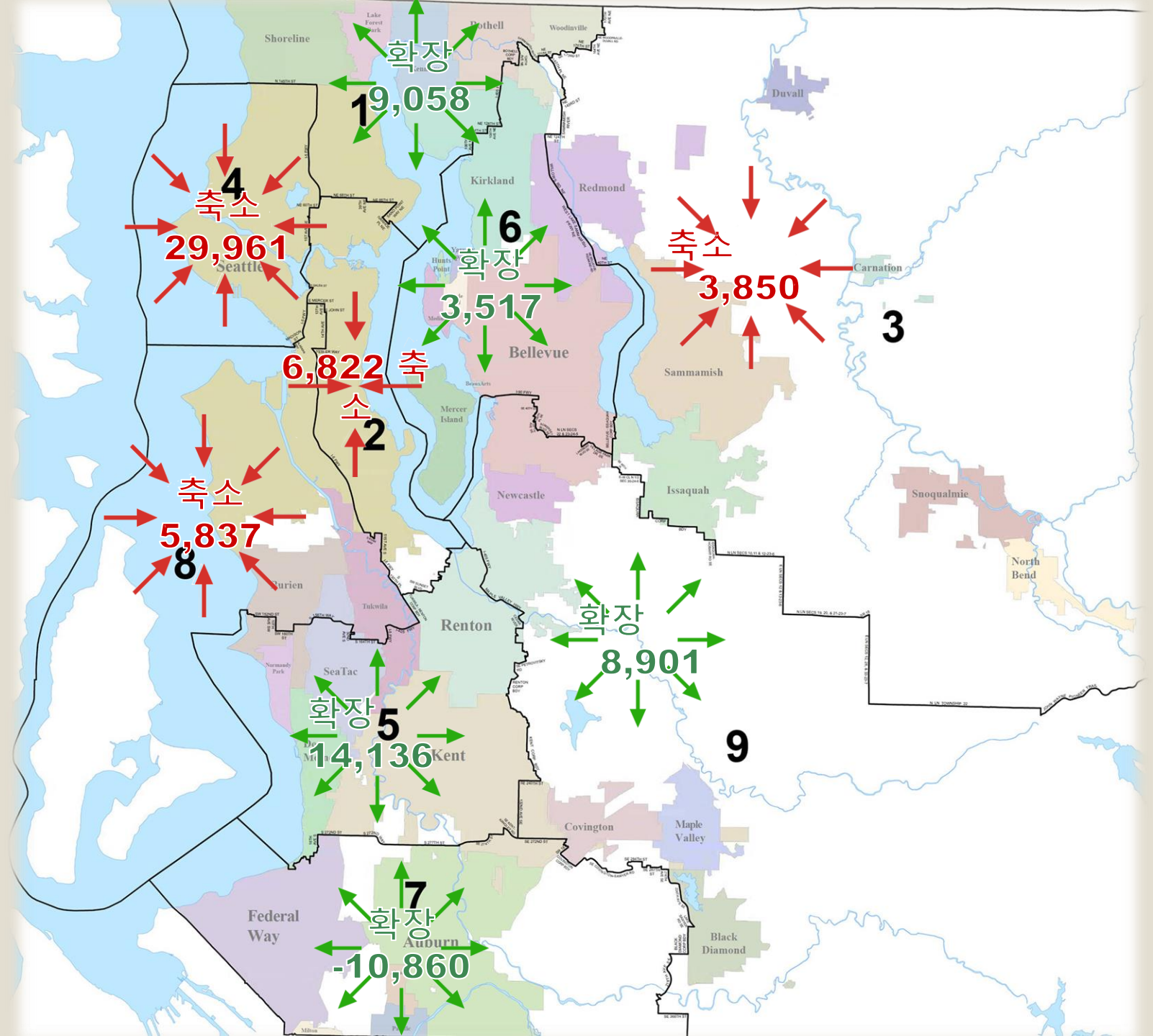


출처: OFM Small Area Estimates, 2020(Rebecca Maskin 제공)

의회 선거구:

동등한 인구 보유
선거구를 달성하기
위한
인구 변화 추정치

(출처: WA 재무 관리 사무소
(Washington Office of
Financial Management) 추
정치)



한눈에 보는 선거구 조정

- 선거구 재조정 과정에서는 여러분을 대표할 King County 위원회 의원을 선출하기 위해 어떤 지역, 이웃 및 커뮤니티가 하나의 선거구로 함께 묶일지를 결정합니다.
- 헌장에 따라 위원회는 2021년 말까지 작업을 완료해야 합니다.
- 선거구 조정은 연방, 주 및 카운티 법률에 명시된 매개변수를 기반으로 합니다.
- 위원회는 모든 연방, 주 및 지방의 법률적 요구를 이행하며 그 결정이 형평성과 사회 정의에 미치는 잠재적 영향을 고려할 것입니다.
- 오늘은 활동 프로세스에 대한 몇 가지 배경 정보를 드릴 예정이지만, 이 회의의 주요 목적은 여러분의 의견을 듣는 것입니다.

선거구 경계로 대표성 결정

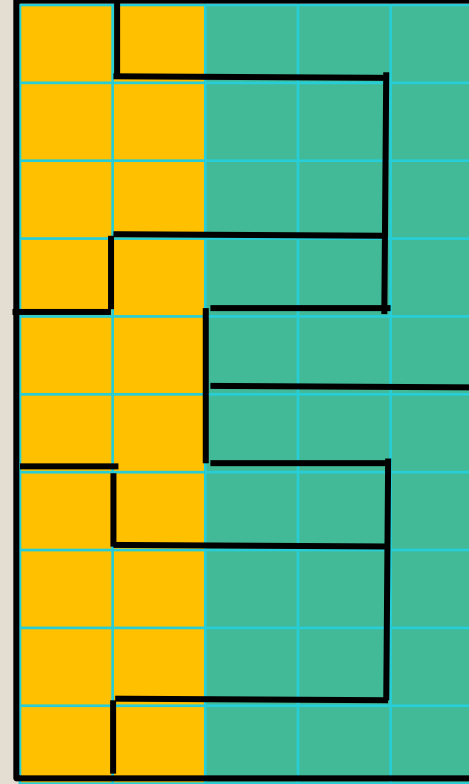
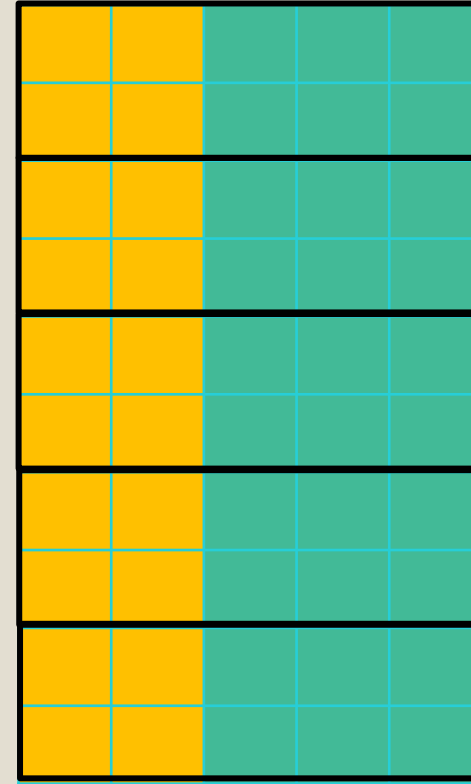
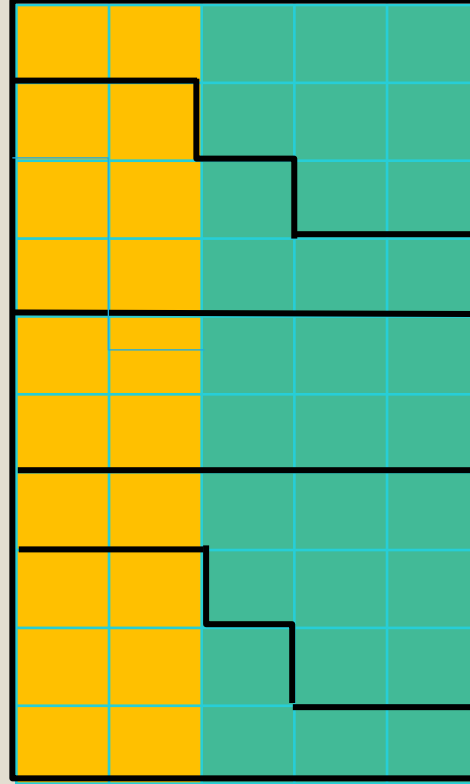
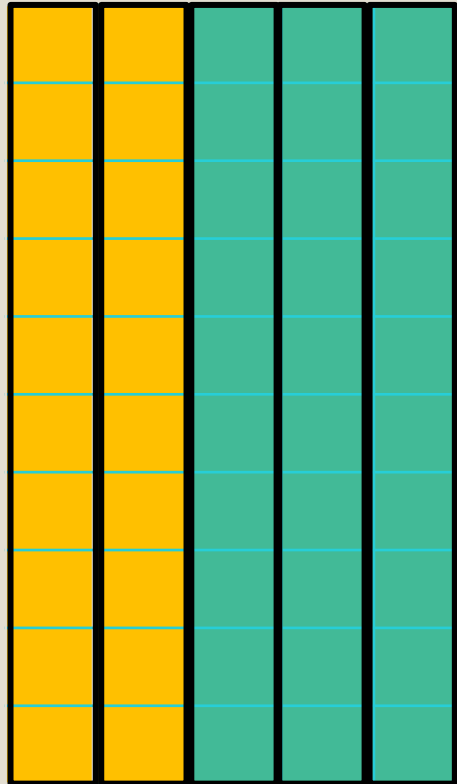
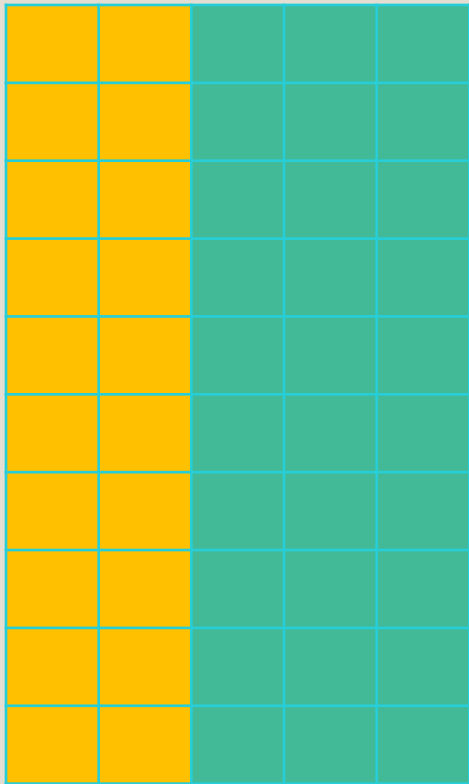
주황색 = 파이를 원하는 사람

초록색 = 케이크를 원하는 사람

50명

유권자에 비례

유권자에 비례하지 않음



투표구 50개
60%가 케이크 선호
40%가 파이 선호

선거구 5개
케이크 3개
파이 2개
시나리오 1

선거구 5개
케이크 3개
파이 2개
시나리오 2

선거구 5개
케이크 5개
파이 0개
시나리오 3

선거구 5개
케이크 2개
파이 3개
시나리오 4

법적 기준 선거구 재조정

주법(RCW 29A.76) 및 King County 헌장(King County Charter, KCC 섹션 650)에서는 새로운 선거구 경계를 개발하기 위한 위원회 기준을 규정합니다.

거의 비슷한 인구

- 각 선거구의 인구는 가능한 한 서로 비슷해야 합니다.

소규모 인접 지역

- 선거구는 소규모여야 하며 인접 지역으로 구성되어 있어야 합니다.

기존의 자연적 경계

- 선거구 경계는 가능한 한 기존의 공인된 자연적 경계와 일치해야 하며 경제적 및 지리적 단위로 구성되어야 합니다.

이익 공동체

- 선거구 경계는 상호 유관 이익이 있는 기존 커뮤니티를 가능한 한 보존해야 합니다.

인구 조사 지역 + 지방자치단체

- 선거구 경계는 지방자치단체 및 인구 조사 지역의 경계와 가능한 한 실질적으로 일치해야 합니다.

특정 집단을 편애하거나 차별하지 않습니다.

- 인구 데이터는 특정 인종 그룹이나 정당을 편애하거나 차별하기 위해 사용될 수 없습니다.

의견을 들려 주세요!

- 여러분이 저희를 위해 지도를 다시 그려주시기를 바라는 것이 아닙니다. 법적 기준 페이지에서 보실 수 있듯 최종 지도 도면에 통합해야 하는 고려 사항이 많습니다.
- 저희는 커뮤니티에 대한 여러분의 이야기를 더 듣고자 합니다.

여러분과 여러분의 커뮤니티에 중요한 것은 무엇입니까?

현 구획 경계에서 효과적인 것은 무엇입니까?
문제점은 무엇입니까?

위원회가 커뮤니티를 대표할 수 있도록 새로운 구획 경계를 정할 때 염두에 두어야 할 사항은 무엇입니까?

정보 활용 계획

- 위원회의 커뮤니티 지원 계획에는 이와 같은 약 20회의 청문회가 포함되어 있습니다. 이러한 미팅은 데이터 및 커뮤니티 우선순위에 대한 위원회의 이해를 돕기 위해 카운티 전역의 다양한 커뮤니티와 함께 진행됩니다.
- 위원회는 청문회를 마친 뒤 선거구 재조정 지도 초안을 개발할 것입니다.
- 선거구 재조정 지도 초안은 위원회가 계속해서 평가할 것이며, 최종 선거구 재조정 지도에 대한 필수 공청회 전에 추가 시청 회의가 연말을 앞두고 열릴 예정입니다.

오늘의 논의를 위한 질문

1. 여러분의 커뮤니티를 고유하게 만드는 특징은 무엇입니까?
2. 커뮤니티 허브라고 생각하시는 영역은 어디입니까?
3. 커뮤니티 구성원들이 모이거나 커뮤니티에 중요한 공원, 산책로, 수로, 커뮤니티 센터 또는 기타 장소가 있습니까?
4. 커뮤니티를 지도에 그리면 어떤 모습일까요?
5. 현재 카운티 의회 경계가 커뮤니티 또는 관할 지역을 어떻게 효과적으로 대표하는지 또는 그렇지 못한지 설명해 주시겠어요?
6. 선거구 지정 위원회가 여러분의 커뮤니티 또는 관할 지역에 대해 추가적으로 알아야 할 점은 무엇입니까?
7. 선거구 지정 과정에서 커뮤니티의 참여를 이끌어 내는 가장 좋은 방법은 무엇입니까?

위원회 활동에 대해 알 아보세요

이메일: Districting@kingcounty.gov

웹사이트: www.kingcounty.gov/districting

설문 조사: www.surveymonkey.com/r/kcdistricting