



# Redistricting KING COUNTY

Comité de Distribución de Distritos  
del Condado de King

Sesiones de escucha comunitarias

Verano 2021



# Comité de Distribución de Distritos del Condado de King

- El King County Districting Committee (Comité de Distribución de Distritos del Condado de King) es un comité independiente e imparcial formado por cuatro miembros nombrados por el King County Council (Consejo del Condado de King) y un quinto miembro seleccionado por el comité que también actúa como presidente.
- La única responsabilidad del comité es redibujar los distritos del consejo del condado cada 10 años en función de los datos del último censo decenal.
- El comité quiere conocer su comunidad, las áreas importantes para la comunidad y sus prioridades para redibujar los límites de los distritos del Consejo del Condado de King.



**Chair Ann  
Schindler**



**Sophia  
Danenberg**



**Paul  
Graves**



**Cherryl  
Jackson-Williams**



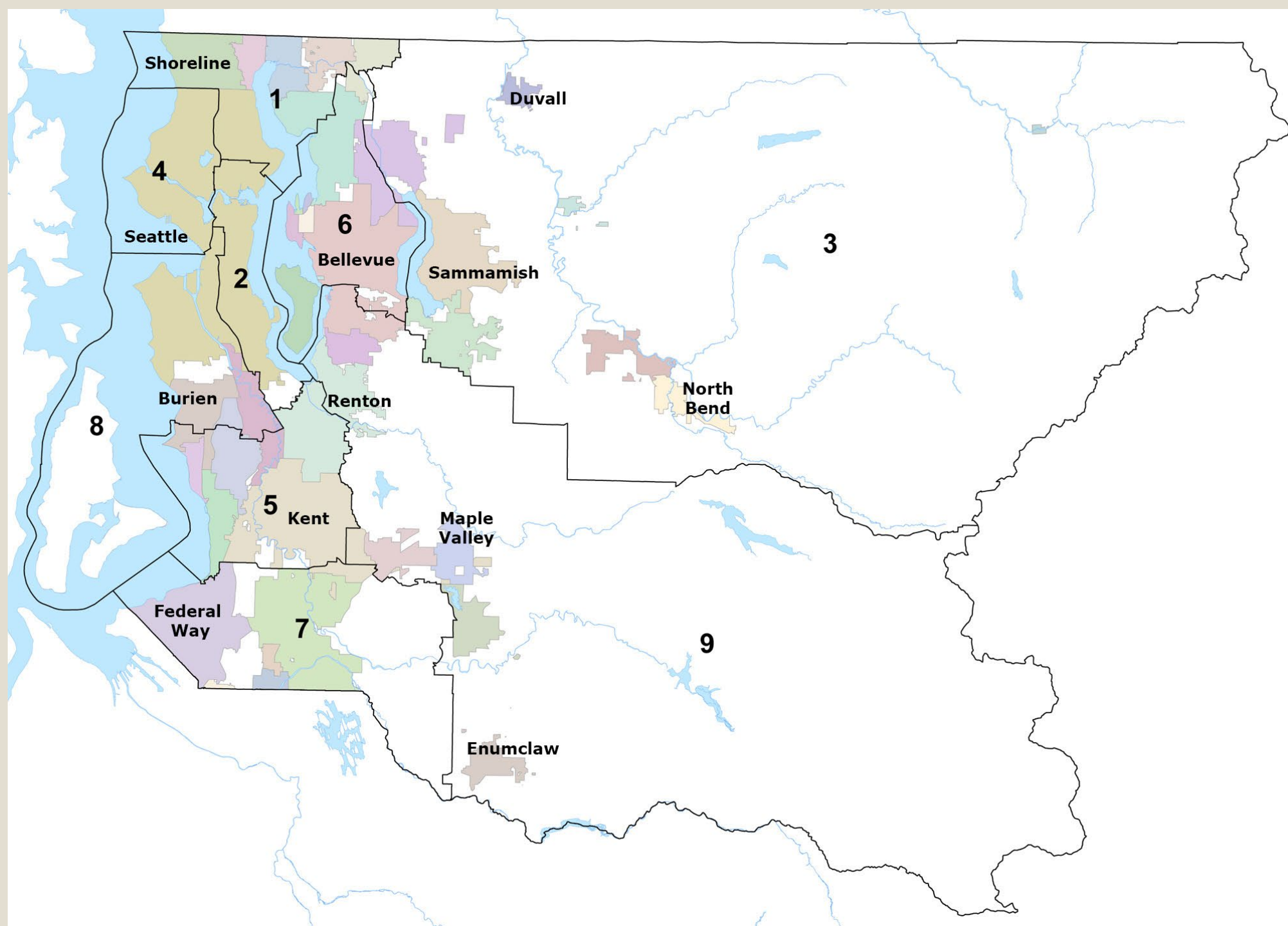
**Rob  
Saka**

# ¿Qué es el Consejo del Condado de King?

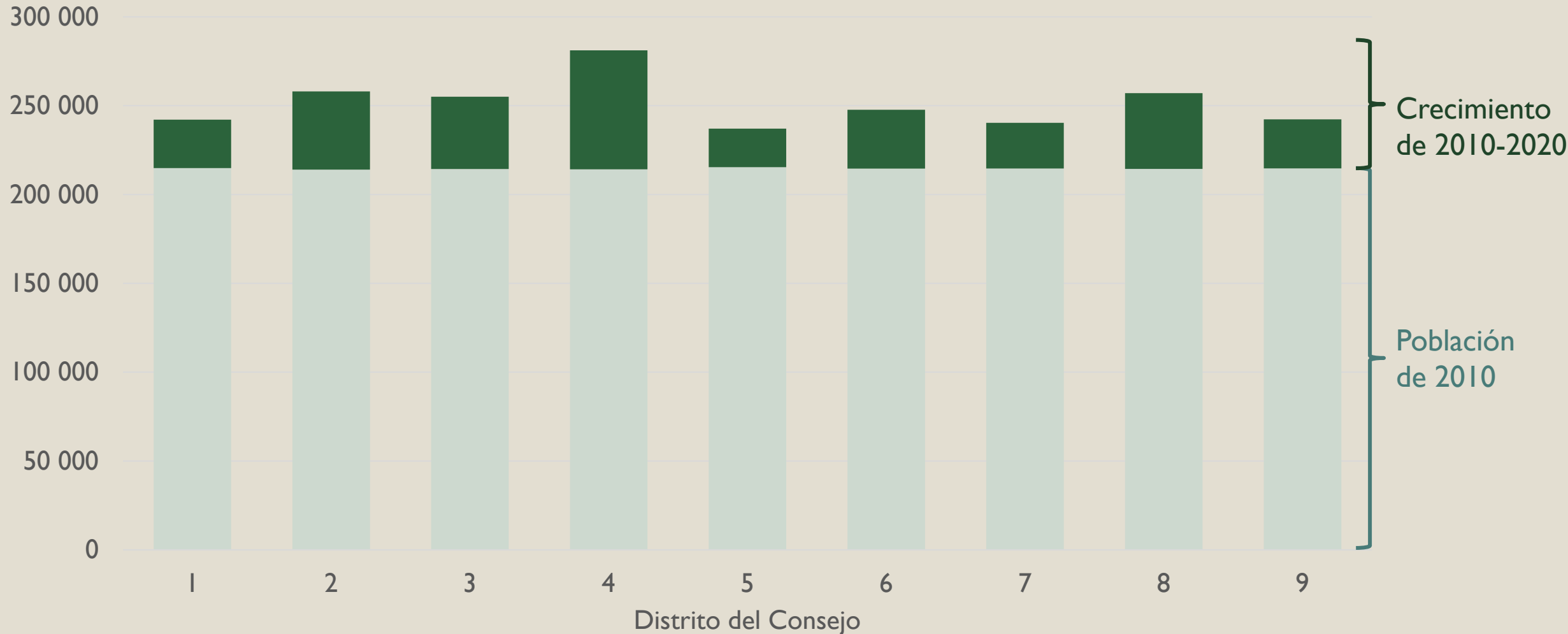
- El Consejo del Condado de King, compuesto por nueve miembros, supervisa el segundo gobierno más grande del estado.
- El condado presta servicios "regionales" a todo el condado, incluidos salud pública, elecciones, transporte público Metro, aguas residuales, residuos sólidos, el sistema de justicia penal regional y parques del condado.
- En las zonas no incorporadas, el condado actúa como gobierno local y se encarga de la aplicación de la ley, las carreteras y los puentes, la concesión de permisos y el desarrollo, y otros servicios del gobierno local.



Distritos del  
Consejo del  
Condado  
de King  
2012-2021



# Estimación del crecimiento antes del censo de los distritos del Consejo del Condado de King

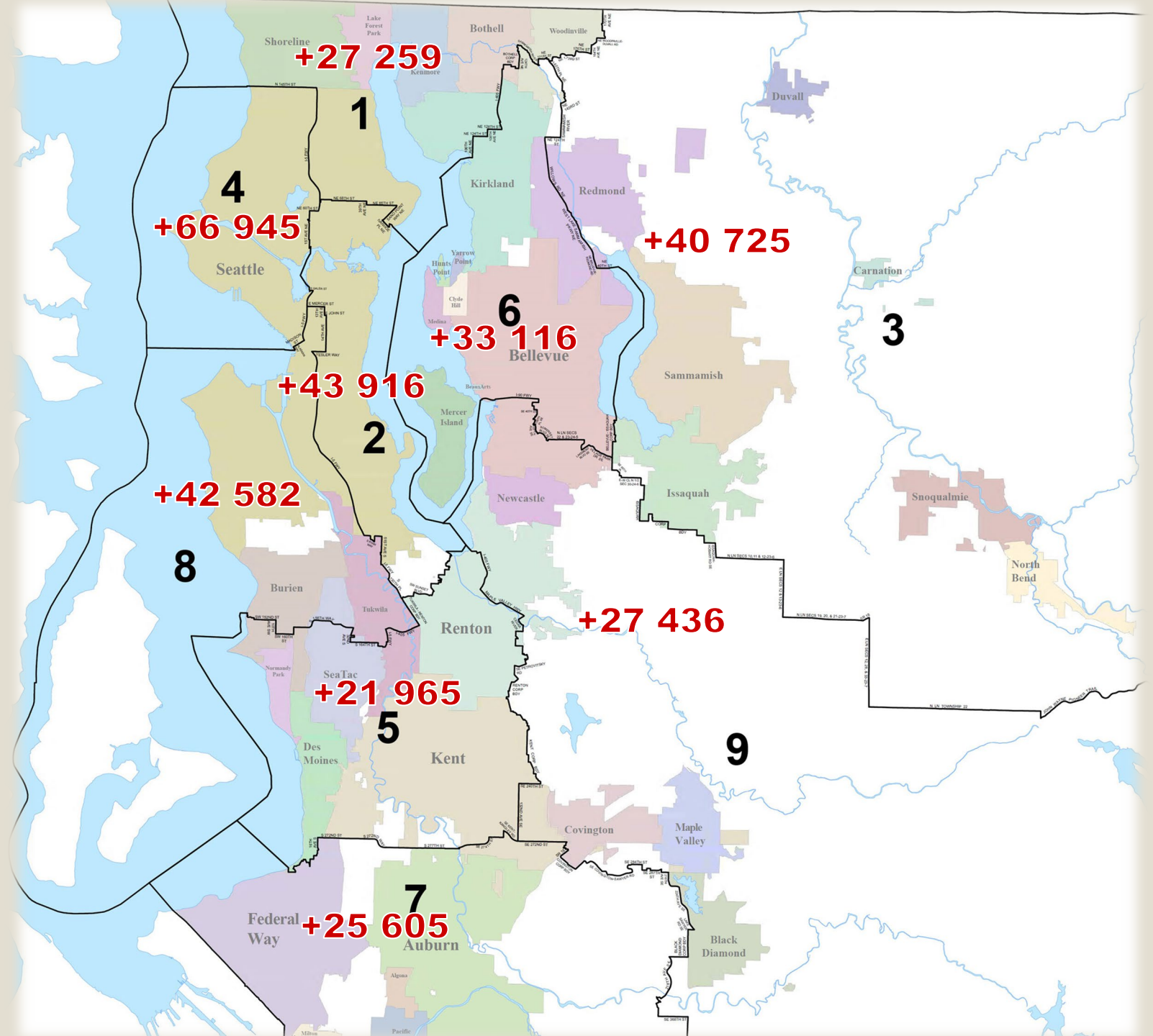


Fuente: OFM Small Area Estimates, 2020 (cortesía de Rebeccah Maskin)



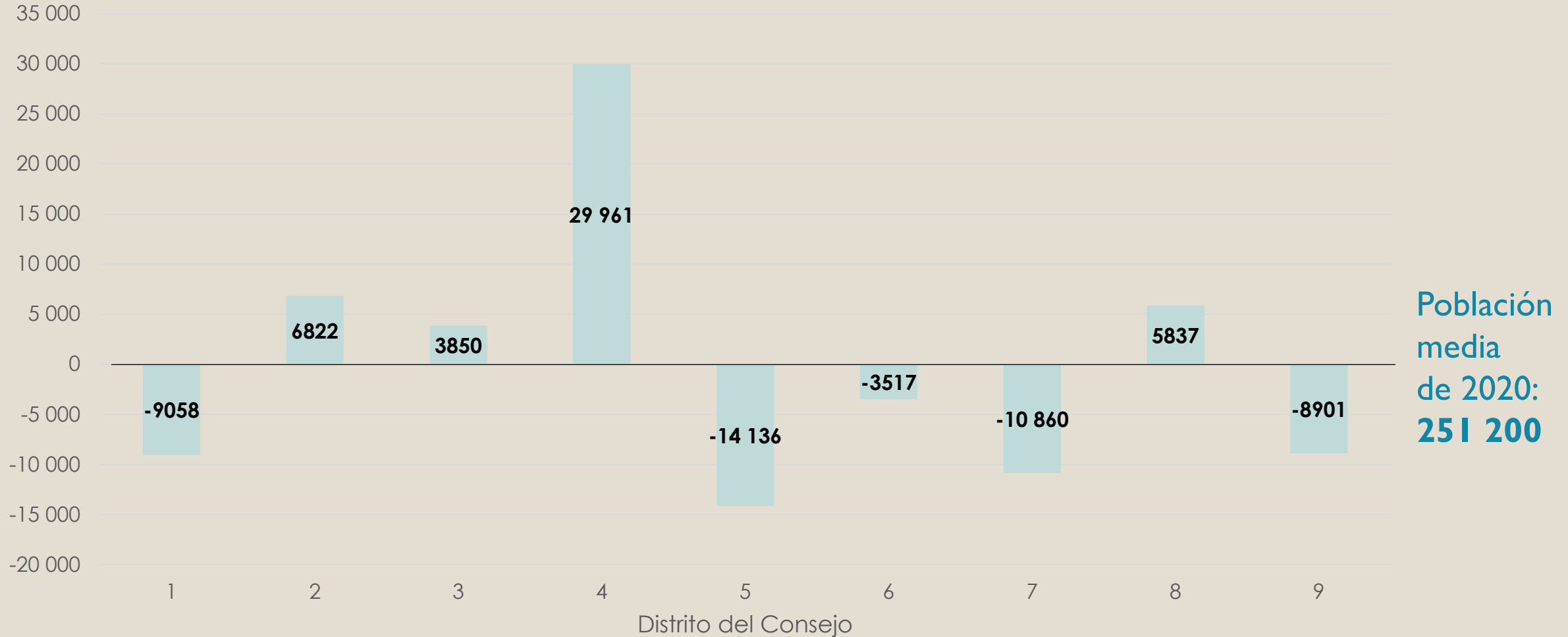
# Distritos del Consejo: Estimación del crecimiento de la población total 2010-2020

(Fuente: 2010 Census, 2020  
WA Office of Financial  
Management estimate)



# Desviación estimada de los distritos del consejo respecto de los distritos con la misma población

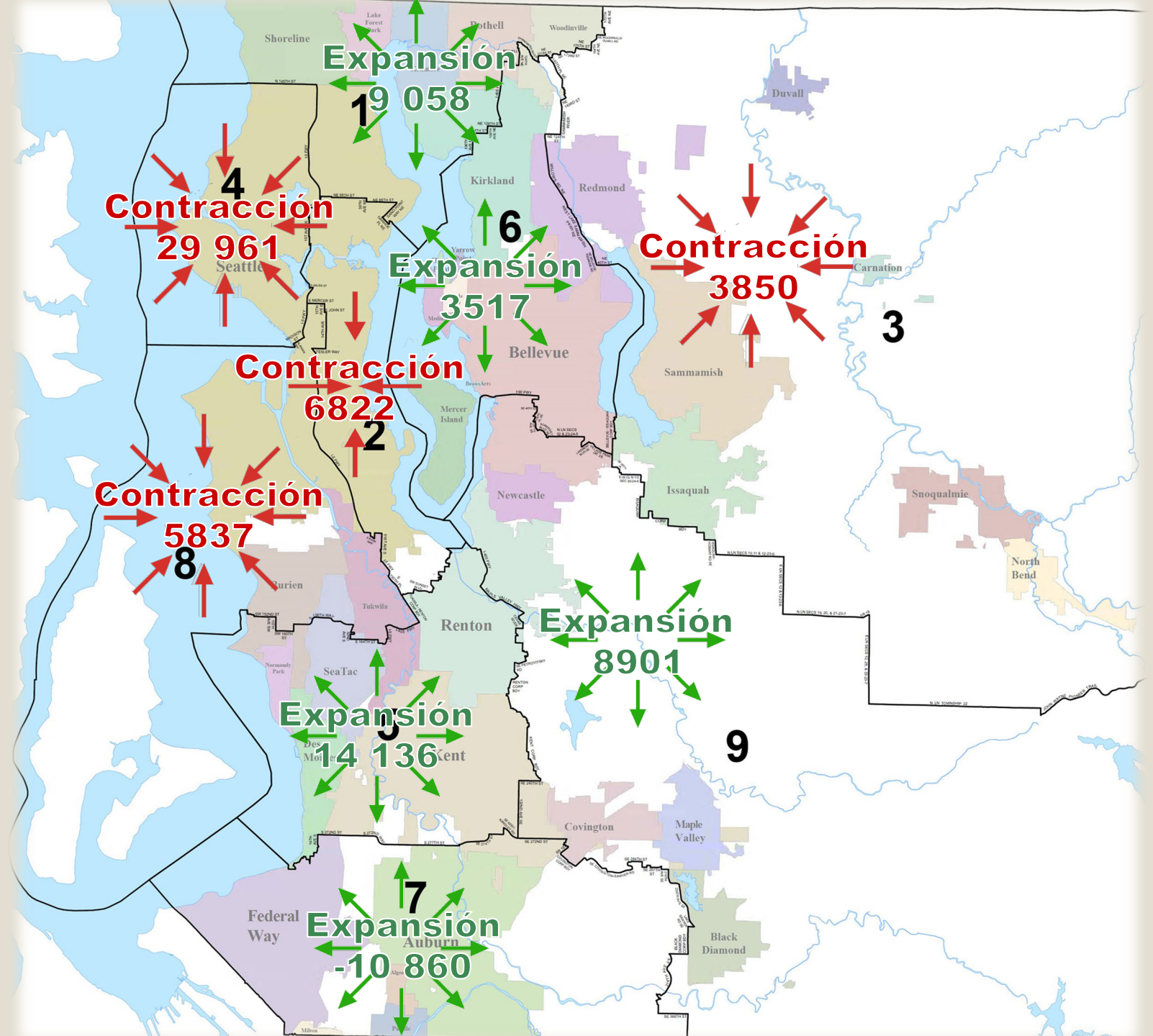
En relación con las 251 200 personas estimadas si todos los distritos tuvieran exactamente la misma población



# Distritos del Consejo:

Estimación de los cambios de la población para lograr que los distritos tengan la misma población

(Fuente: 2020 Washington Office of Financial Management *estimate*)





# Distribución de los distritos a simple vista

- La redistribución de distritos determina qué áreas, barrios y comunidades se agrupan en un distrito para elegir a un miembro del Consejo del Condado de King que lo represente.
- De acuerdo con la Carta, el comité debe completar su trabajo para finales de 2021.
- El proceso de redistribución de distritos se basa en los parámetros establecidos en las leyes federales, estatales y del condado.
- En el cumplimiento de todos los requisitos de las leyes federales, estatales y locales, el comité tendrá en cuenta las posibles repercusiones de sus decisiones en materia de equidad y justicia social.
- Hoy le proporcionaremos algunos antecedentes sobre nuestro proceso, pero el objetivo principal de esta reunión es escuchar su opinión.

# Las líneas fronterizas determinan la representación

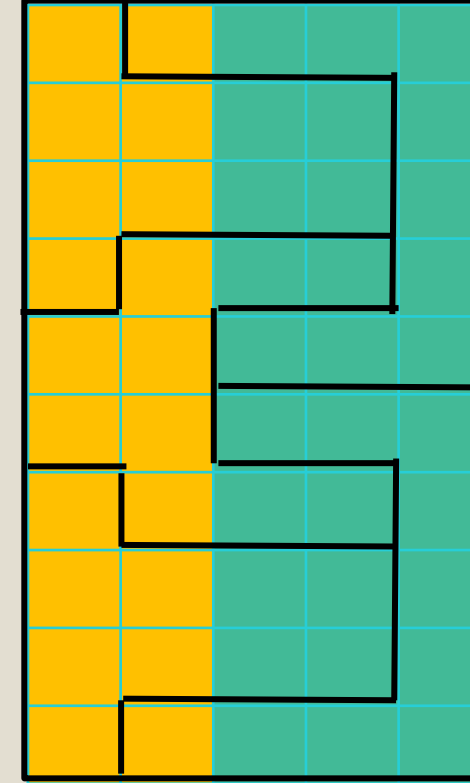
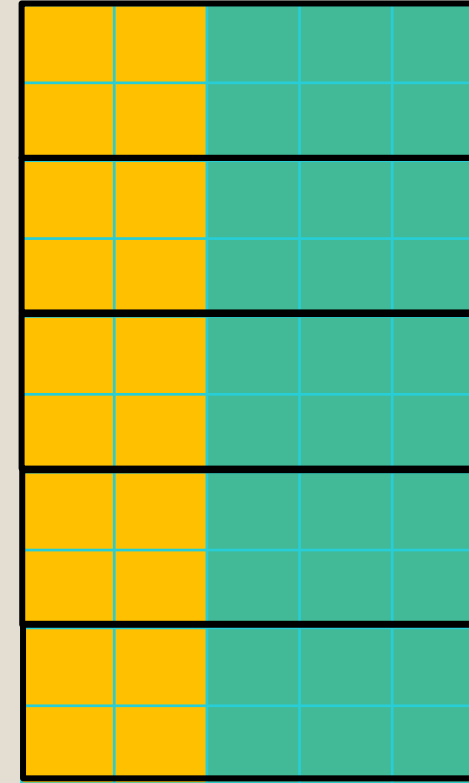
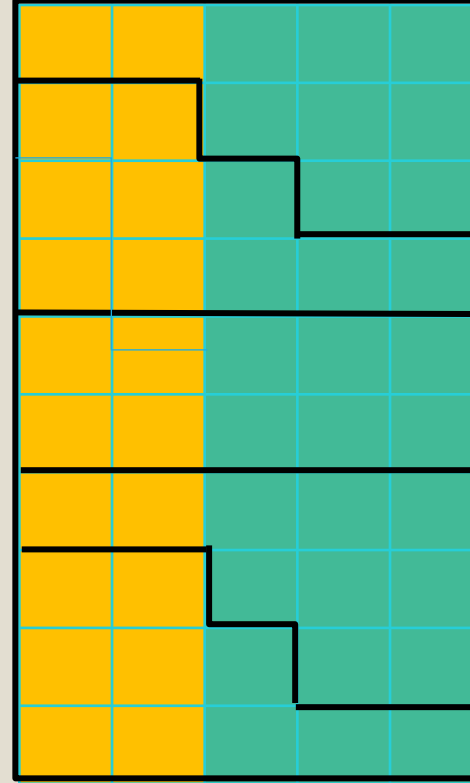
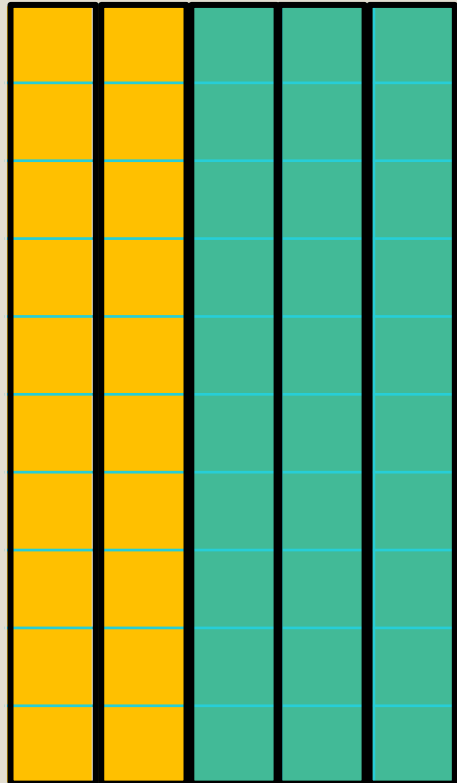
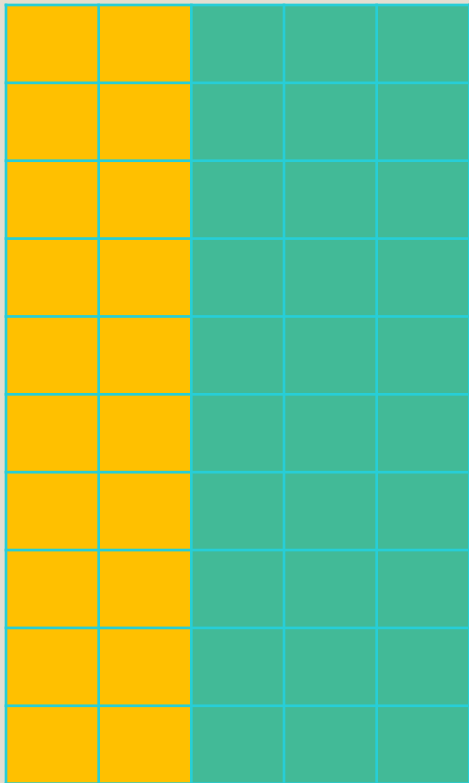
Naranja = Personas que quieren tarta

Verde = Personas que quieren torta

50 personas

Proporcional al electorado

No proporcional al electorado



50 DISTRITOS  
POLICIALES  
60 % prefiere torta  
40 % prefiere tarta

5 DISTRITOS  
3 tortas  
2 tartas  
Escenario 1

5 DISTRITOS  
3 tortas  
2 tartas  
Escenario 2

5 DISTRITOS  
5 tortas  
0 tartas  
Escenario 3

5 DISTRITOS  
2 tortas  
3 tartas  
Escenario 4



# Criterios legales de la redistribución de distritos

La ley estatal (RCW 29A.76) y la King County Charter (Carta del Condado de King) (KCC Sección 650) formulan los criterios del comité para desarrollar los nuevos límites del distrito:

## Población casi igual

- Los distritos deberán ser lo más parecidos posible en población entre sí.

## Compacto y contiguo

- Los distritos deben ser compactos y estar formados por territorios contiguos.

## Límites naturales existentes

- En la medida de lo posible, los límites de los distritos deberán coincidir con los límites naturales reconocidos existentes y estar compuestos por unidades económicas y geográficas.

## Comunidades de interés:

- En la medida de lo posible, los límites de los distritos deberán preservar las comunidades existentes de interés común y mutuo.

## Secciones censales + municipios

- En la medida de lo posible, los límites de los distritos deben coincidir con los límites de los municipios y las secciones censales.

## No favorecer ni perjudicar a un grupo

- Los datos de población no pueden utilizarse para favorecer ni perjudicar a ningún grupo racial o partido político.

# ¡Queremos conocer su opinión!

- No hemos venido hoy con la esperanza de que nos redibujen los mapas. Como puede ver en la página de criterios legales, hay MUCHAS consideraciones que debemos incorporar al dibujo final del mapa.
- Lo que nos gustaría es que nos contara más sobre su comunidad.

¿Qué es importante para usted y su comunidad?

¿Qué funciona con los límites actuales?  
¿Qué no funciona?

¿Qué debería tener en cuenta el comité al momento de trazar los nuevos límites para garantizar que su comunidad esté bien representada?



# ¿Qué haremos con la información?

- El plan de alcance comunitario del comité prevé la celebración de unas 20 sesiones de escucha como esta. Estas sesiones se celebran con diversas comunidades de todo el condado para ayudar al comité a comprender los datos y las prioridades de la comunidad.
- Una vez que hayamos completado la serie de sesiones de escucha, el comité elaborará un proyecto de mapas de redistribución de distritos.
- Luego, el comité seguirá evaluando los proyectos de mapas de redistribución de distritos y se celebrarán nuevas reuniones municipales antes de la audiencia pública obligatoria sobre el mapa de redistribución de distritos definitivo antes de fin de año.

# Gracias por asistir y en el debate de hoy:

1. ¿Qué hace que su comunidad sea única?
2. ¿Qué áreas identificaría como los centros de su comunidad?
3. ¿Existen parques, senderos, vías fluviales, centros comunitarios u otros destinos donde se reúnen los miembros de la comunidad o que son importantes para su comunidad?
4. Si tuviera que dibujar su comunidad en un mapa, ¿qué aspecto tendría?
5. ¿Puede describir cómo funcionan o no funcionan las líneas fronterizas actuales del Consejo del Condado para proporcionar a su comunidad o jurisdicción una representación eficaz?
6. ¿Qué más le gustaría que el Comité de Distribución de Distritos supiera sobre su comunidad o jurisdicción?
7. ¿Cuál es la mejor manera de involucrar a su comunidad en el proceso de distribución de distritos?



# MANTÉNGASE INFORMADO SOBRE LA LABOR DEL COMITÉ

Envíenos un correo electrónico: [Districting@kingcounty.gov](mailto:Districting@kingcounty.gov)

Visite nuestro sitio web: [www.kingcounty.gov/districting](http://www.kingcounty.gov/districting)

Responda nuestra encuesta: [www.surveymonkey.com/r/kcdistricting](http://www.surveymonkey.com/r/kcdistricting)