

'OKU MALU'I KITAUTOLU 'E HE Huhu MALU'I ME'I HE COVID-19

Ko hai te ne ala ma'u 'a e huhu malu'i?

- 'Oku lolotonga 'atā 'a e huhu malu'i 'i he taimi ni, kia kinautolu 'oku nofo tukuhausia mo e kakai ngāue tokoni atu ki he ni'hi ko eni.
- 'Oku ta'etotongi 'a e huhu malu'i ki he taha kotoa.
- 'Oku 'ikai fiema'u ha ID pe ko ha malu'i (insurance).
- 'Oku 'ikai mahu'inga ho'o tu'unga nofo fonua, pe kuo ke ma'u pepa nofo fonua pe 'ikai.



Ko e hā 'oku mahu'inga ai ke ke huhu malu'i?

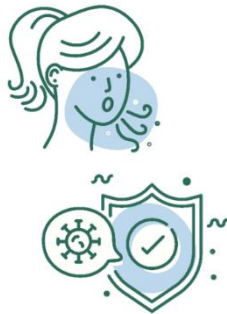
Ke malu'i ho kominiuti, ho'o ngaahi 'ofa'anga, kau toulekeleka pea mo koe foki ke 'oua na'a ke puke 'i he COVID-19.



Ko e fili pe 'a'au pe te ke huhu malu'i pe 'ikai.

'Oku anga fēfē 'ene ngāue?

'Oku ako'i 'e he huhu malu'i ho sinó ke ne lava 'o fakafetau ki he COVID-19 ke malu'i koe.



'Oku 'ikai 'i loto 'i he huhu malu'i 'a e vailasi COVID-19, pea he'ikai lava ke ke ma'u 'a e COVID-19 me'i he huhu malu'i.

'Oku 'ikai 'i loto 'i he huhu malu'i ha kakano'i puaka pe fua'imoa.

'Oku 'i ai 'a e 'ū huhu malu'i 'oku fiema'u ke huhu tu'o ua, pea ko e toengá 'oku huhu tu'o taha pē.



'Oku malu pē 'a e huhu malu'i?

- ✓ 'Io. 'Oku malu kotoa pē 'a e 'ū huhu malu'i pea ngāue lelei ma'ae kakai kotoa pē 'i ha fa'ahinga ta'u motu'a, matakali, tu'unga 'o e sinó mo e tu'unga mo'ui lelei 'oku nau 'i ai.
- ✓ Ko e huhu malu'i COVID-19 kotoa pē na'e pau ke fou mai 'i he ngaahi sitepu ki hono sivi hono tu'unga malu 'oku 'i ai, 'a ia na'e sivi 'e he kau toketā mo e kau mataotao 'i he mo'ui.

'OKU MALU'I KITAUTOLU 'E HE HUHU MALU'I MEI HE COVID-19

Ko e hā 'a e me'a 'e hoko 'i he taimi teu huhu malu'i ai?

'E 'eke fehu'i atu 'a e tokotaha ngāue mo'ui, kimu'a pea ne toki huhu koe 'aki 'a e huhu malu'i ki he konga ki olunga ho umá.



'E 'i ai leva 'a e tokotaha ngāue mo'ui 'e taha 'e talitali mo koe 'i ha miniti 'e 15 ki he 30 ke ne tali ha'o ngaahi fehu'i.

Ko e hā 'a e me'a 'e hoko hili 'eku ma'u 'a e huhu malu'i?



'E 'i ai 'a e kakai 'e ni'hi 'e mamahi honau umá, langa honau 'ulú, pe te nau ongo'i hela'ia. 'Oku angamaheni pe eni ke hoko pea 'e 'osi pe ia hili ha 'aho 'e taha pe ua.

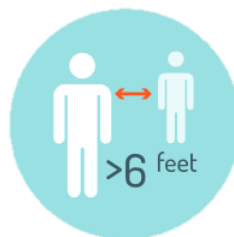
Manatu'i ke inu 'a e va'i ke lahi, tauhi 'a e sinó ke māfana, pea mālōlō.

'E lau kuo kakato ho'o huhu malu'i hili ha uike 'e ua mei hono huhu faka'osi koé.

Ko e hā 'eku me'a 'e fai hili hono huhu malu'i aú?



Tui 'a e malu'i ki he fofongá (mask)



Tauhi 'a e vā mama'o fute 'e ono me'i he kakai kehé



Fanofano ma'u pē ho nimá

'Oku 'i ai ha'o fehu'i?

- Fetu'utaki telefoni ki he Evergreen Healthline 'i he 425.899.3000, pea lomi 'a e 2.
- Vakai ki he kingcounty.gov/vaccine ki ha toe fakamatala.
- Ke puka ha'o 'apoinimeni, fetu'utaki ki he 206-477-3977 (8 pongipongi - 7 efiafi, 'oku 'i ai mo e sēvesi fakatonulea 'o ka fiema'u)

