

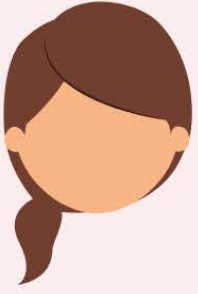
متى يمكنني ان اكون بجوار الآخرين مرة اخرى؟

العزل الصحي اذا كنت مريضا،
فيمكنك ان تكون في مكان قريب من
الآخرين بعد:

- 24 ساعة بدون حمى
- وعشرة ايام منذ ظهور الاعراض للمر
الأولى.
- و تحسن الأعراض.

الحجر الصحي(اذا كنت قد علمت
بالتعرض للاصابة) يمكن ان تكون
في جوار مع الآخرين بعد:

- الحجر الصحي لمدة 14 يوم كاملة بعد اخر
اتصال بمصاب بالفيروس. (الخيار الامن
والافضل). أو
- عشرة ايام من الحجر الصحي بعد آخر
اتصال بمصاب بالفيروس. أو
- الحجر الصحي لمدة سبعة ايام بعد اخر
اتصال بمصاب بالفيروس مع اجراء
اختبار في اليوم الخامس، اذا كان الاختبار
سلبيا.



السيناريو الاول

مرضت ايمي يوم الاثنين. تحسن سعالها ولم تعد مصابة بالحمى يوم الخميس. رغم انها تكاد تعود الى طبيعتها، تحتاج الى الانتظار حتى الجمعة التالية (عشرة ايام كاملة) قبل ان تغادر منزلها

الاثنين

الثلاثاء

الاربعاء

الخميس

الجمعة

السبت

الاحد

الحمى تبدأ

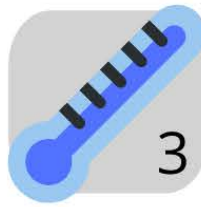


0

1

2

الحمى تنتهي



3

4

5

6

7

8

9

10





السيناريو الثاني

البرت يصاب بالمرض يوم الاثنين ويصاب بالحمى والسعال لمدة عشرة ايام. يحتاج في هذه الحالة للبقاء في المنزل لمدة 24 ساعة اضافية بعد ان انخفضت الحمى. هذا يعني انه يجب ان يكون معزلا في منزله حتى الجمعة. يمكنه الخروج يوم السبت طالما ان اعراضه التنفسية الاخرى تتحسن.

الاثنين

الثلاثاء

الاربعاء

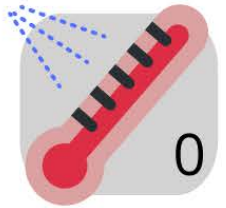
الخميس

الجمعة

السبت

الاحد

الحمى تبدأ



0

1

2

3

4

5

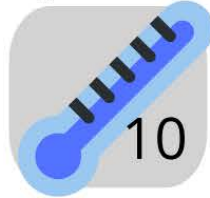
6

7

8

9

الحمى تنتهي



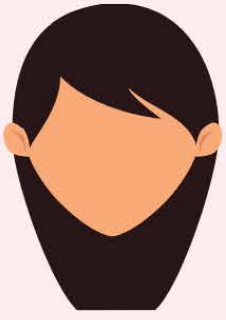
10

11



السيناريو الثالث

تعرضت غريس وابنتها للاصابة بكوفيد 19. ابنتها تستعيد عافيتها بسرعة، حتى تتمكن من مغادرة المنزل بعد عشرة ايام. غريس لازالت لديها أعراض لأكثر من اسبوع، ويجب عليها ان تبقى معزولة لمدة 24 ساعة بعد ان تخفض الحمى.



الاثنين

الثلاثاء

الاربعاء

الخميس

الجمعة

السبت

الاحد

غريس وابنتها تصابان بالمرض والالتزام بالبقاء في المنزل



تنتهي حمى الابنة

1

2

3

4

5

6

تنتهي حمى غريس

7

8

9

10

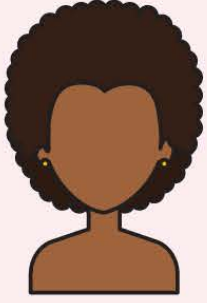
11

12

الابنة غير معدية ويمكنها المغادرة

غريس غير معدية ويمكنها ان تغادر





السيناريو الرابع

علم شريك ساشا يوم الاثنين انهما مصابان بكوفيد وعزل نفسه في غرفة منفصلة. تعمل ساشا كصراف في متجر بقالة ولا تزال تشعر بانها بخير. لكن لان ساشا لديها اتصال وثيق مع شريكها المصاب، تحتاج هي الاخرى الى الحجر الصحي في المنزل. يمكنها البقاء في المنزل لمدة 14 يوما كاملة. (الخيار الاكثر امانا والافضل) اعراض ساشا لا تتطور

الاثنين

الثلاثاء

الاربعاء

الخميس

الجمعة

السبت

الاحد

ساشا في الحجر الصحي



1

2

3

4

5

6

7

8

9

10

11

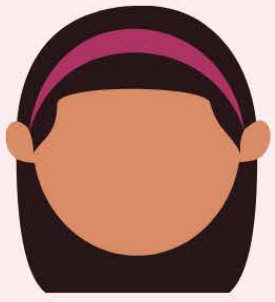
12

13

14



السيناريو الخامس



الينا تعمل في مطعم. احدى زملاؤها في العمل اختبر ايجابا لكوفيد وتم اصدار تعليمات لها بالبقاء في المنزل، لكن المطعم الذي تعمل فيه لديهم نقص في عدد العاملين ويحتاج الى عودتها في اقرب وقت ممكن. لهذا وجب عليها البقاء في الحجر الصحي لمدة سبعة ايام وان تجري اختبارا في اليوم الخامس الذي يعود سلبيا، ويمكنها ان تعود الى العمل بعد اليوم السابع. في الوقت نفسه تم كشف اصابة جارها بيتر في مكتبة يعمل فيها. لديه زميل يمكنه تغطية نوباته في العمل اثناء الحجر الصحي وهكذا يبقى في المنزل لمدة عشرة ايام دون ان يخضع للاختبار. بعد فترة العشرة الايام، يمكنه العودة الى العمل.

الاثنين

الثلاثاء

الاربعاء

الخميس

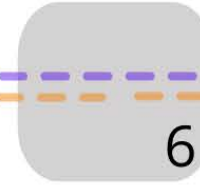
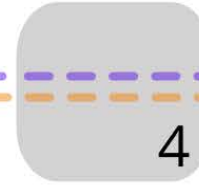
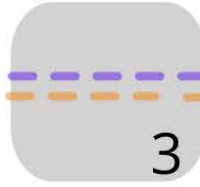
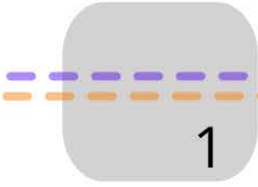
الجمعة

السبت

الاحد

بدأ كل من الينا وبيتر
بالبقاء في المنزل

تم اختبار الينا في اليوم
الخامس



الينا تعود الى العمل



بيتر يعود الى العمل

