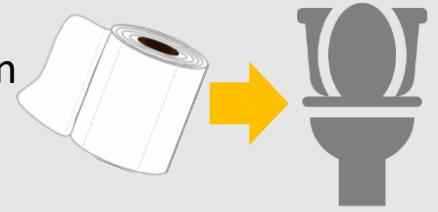


# Piensa antes de bajarle

Durante este tiempo en el que muchos se están quedando en casa, es importante tener mucho cuidado en las acciones que pueden afectar los sistemas de drenaje y séptico.



**Sólo tire papel higiénico al inodoro.** Esto ayuda a prevenir acumulaciones en el drenaje y otros problemas costosos en los sistemas de tuberías y séptico.



**No tire al inodoro toallitas húmedas, toallitas para bebés, pañuelos desechables o toallas de papel.** Incluso las toallitas marcadas como seguras para tirar en el inodoro o seguras para el sistema séptico deben de tirarse a la basura.



**Si usted tiene un sistema séptico, tenga cuidado con su consumo de agua para evitar sobre cargarlo.**

- Cierre la llave mientras se cepilla los dientes o se rasura.
- No utilice la lavavajillas y la lavadora al mismo tiempo.
- Distribuya las cargas de ropa para lavar en diferentes días.



**Después de bajarle al baño, recuerde lavarse las manos con agua y jabón durante 20 segundos. Asegúrese de seguir el resto de las pautas del COVID-19 enlistadas en [www.kingcounty.gov/covid](http://www.kingcounty.gov/covid).**



**Al comprar papel higiénico, deje suficiente para sus vecinos!**