



# Hepatitis A

## ADVERTENCIA DE SALUD PARA PERSONAS QUE ESTÁN SIN HOGAR (Este y Norte condado de King)

### ¿QUÉ ES LA HEPATITIS A?

La Hepatitis A (Hep A) es un virus que se propaga fácilmente. Muchas personas no saben que tienen Hepatitis A, así que la propagan sin saberlo.

Puede causar enfermedad hepática grave que puede durar meses.

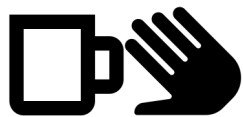
A veces la gente muere de Hep A.

Hep A se ha estado propagando en personas que viven sin hogar en Estados Unidos.



### ¿CÓMO SE PROPAGA?

Hep A está en las heces de alguien con Hep A. Si no se ha lavado las manos después de usar el inodoro, pequeños trozos de excremento pueden pasar a las cosas que toca. Hep A se propaga por los siguientes medios:



Tocando objetos o comiendo alimentos que alguien con Hep A ha tocado

Tiene  
hep A →



Teniendo relaciones sexuales con alguien que tiene Hep A



Compartiendo agujas, pipas u otros artículos para consumir drogas



**¡Lávese las manos con agua y jabón** después de usar el inodoro, y antes de cocinar o comer!

El jabón y el agua funcionan mejor, pero si no están disponibles, utilice gel a base de alcohol para las manos.

### ¿CÓMO PUEDE PREVENIR LA HEP A?

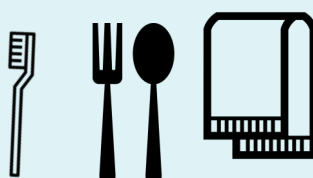


No comparta alimentos, bebidas, agujas o cigarrillos con otras personas.



Tiene  
hep A →

No tenga relaciones sexuales con alguien que tenga Hep A.



No comparta toallas, cepillos dentales ni cubiertos.



Obtenga la vacuna contra Hep A.

## LOS SÍNTOMAS DE LA HEPATITIS A



Fiebre



Cansancio



Vómito



Pérdida de  
Apetito



Ictericia  
(coloración  
amarillenta de los  
ojos y la piel)



Orina oscura,  
heces pálidas  
y diarrea

Algunas personas con Hep A no presentan ningún síntoma.

**Si usted cree que podría tener Hep A, consulte a su médico o visite la sala de emergencias.**

## USTED PUEDE PROTEGERSE DE LA HEPATITIS A

Obtenga una vacuna contra la hepatitis A gratis en estos sitios:

### SITIOS EN EL LADO ESTE:

**Public Health Eastgate Primary Care**  
14350 SE Eastgate Way, Bellevue  
Abierto lunes a viernes, durante el día

**Public Health Eastgate Family Planning Clinic**  
14350 SE Eastgate Way, Bellevue  
Abierto lunes a viernes, durante el día

### SITIOS EN EL NORTE DEL CONDADO DE KING

#### ICHS—Shoreline

16549 Aurora Ave N, Shoreline  
Abierto lunes a viernes, 8-5 PM

La mayoría de las farmacias ofrecen vacunas contra la Hep A si tiene una tarjeta de seguro médico.

Para más información de la Red de Asistencia de Salud para las Personas Sin Hogar (Healthcare for the Homeless Network): [www.kingcounty.gov/hch](http://www.kingcounty.gov/hch)

Gracias a Servicios Humanos y de Salud de San Diego (San Diego Health and Human Services) por permitirnos la adaptación de sus materiales.

Last updated: 7/30/2019

**Salud Pública**  
Seattle y el condado de King

