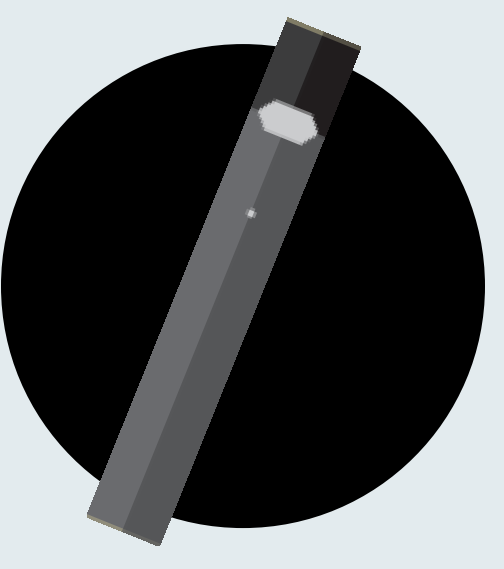
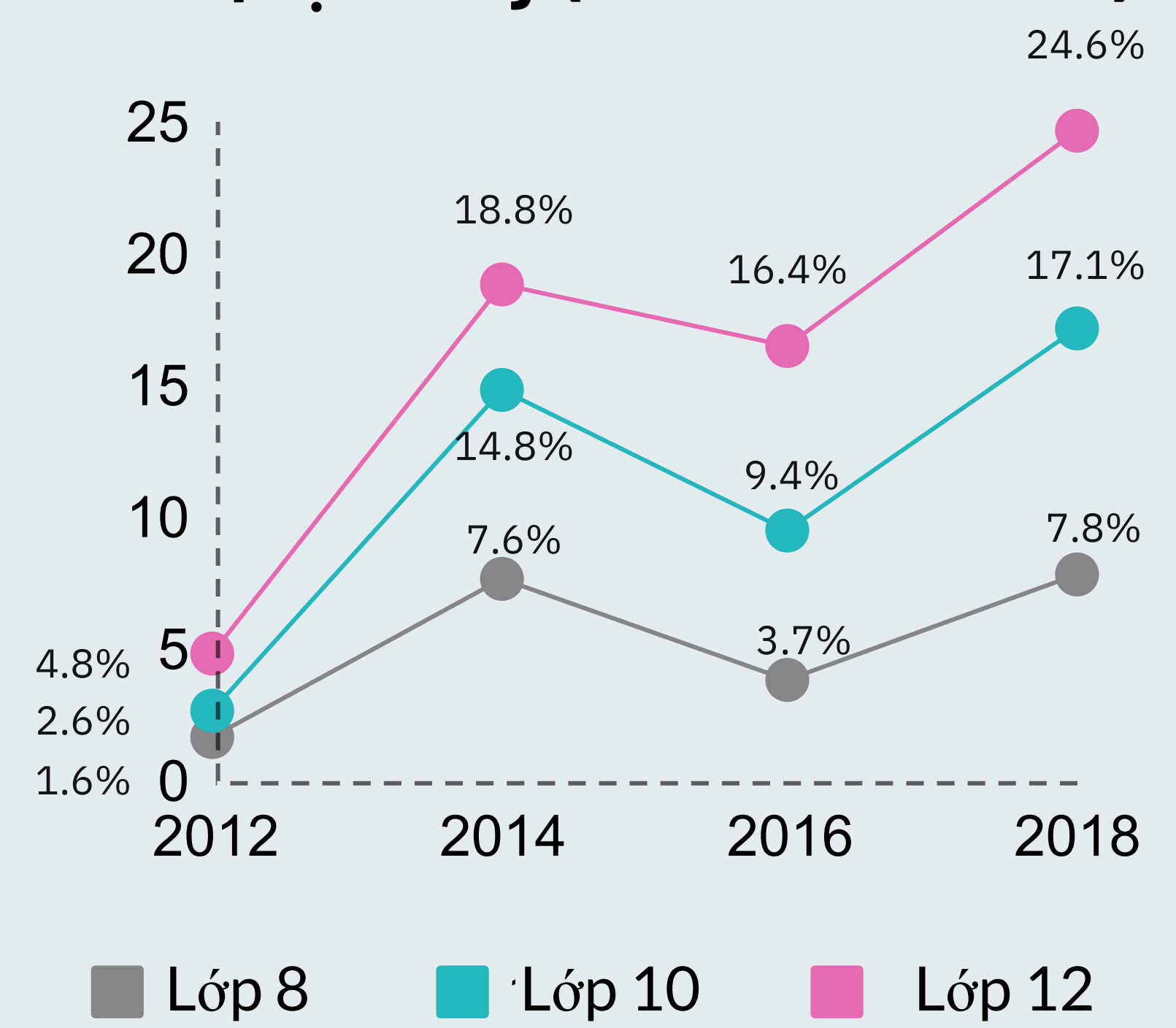


SỬ DỤNG TÀU THUỐC ĐIỆN TỬ & THUỐC LÁ ĐIỆN TỬ TẠI SEATTLE & QUẬN KING

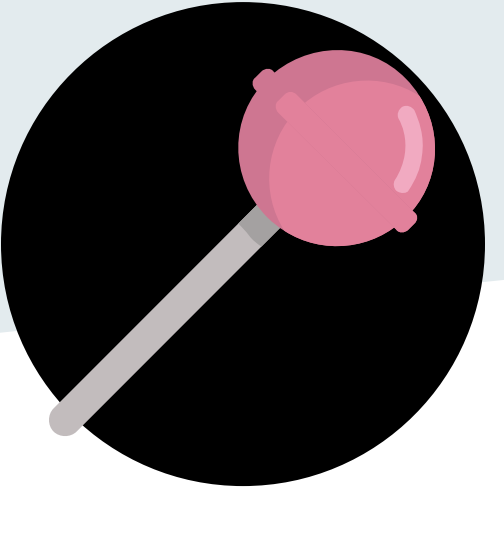
VIỆC THANH THIẾU NIÊN SỬ DỤNG TÀU THUỐC ĐIỆN TỬ ĐÃ ĐẠT ĐẾN MỨC BẢO ĐỘNG.

Trong những năm gần đây, việc sử dụng tàu thuốc điện tử và thuốc lá điện tử đã tăng lên đáng kể. Nhiều người tin rằng sử dụng thuốc lá điện tử là không độc hại. Điều đó không đúng. Các chất lỏng trong thuốc lá điện tử có nồng độ nicotine và các hóa chất khác cao.

Việc sử dụng tàu thuốc điện tử trong thanh thiếu niên Quận King (Năm 2012 - 2018)



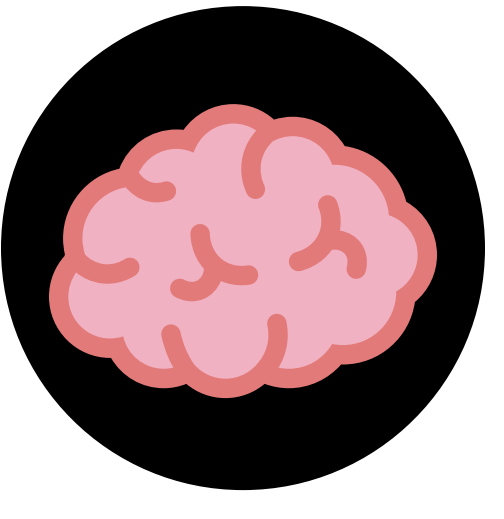
Các thiết bị có ống đựng tinh dầu như JUUL rất phổ biến trong thanh thiếu niên. Chúng chứa nồng độ nicotine cực cao. 1 ống chứa tinh dầu JUUL = ~20 điếu thuốc khi tính đến nồng độ nicotine.



Các sản phẩm thuốc lá điện tử và tàu thuốc điện tử rất hấp dẫn với trẻ nhỏ và thanh thiếu niên do chúng có hàng loạt các hương vị ngọt như kẹo.

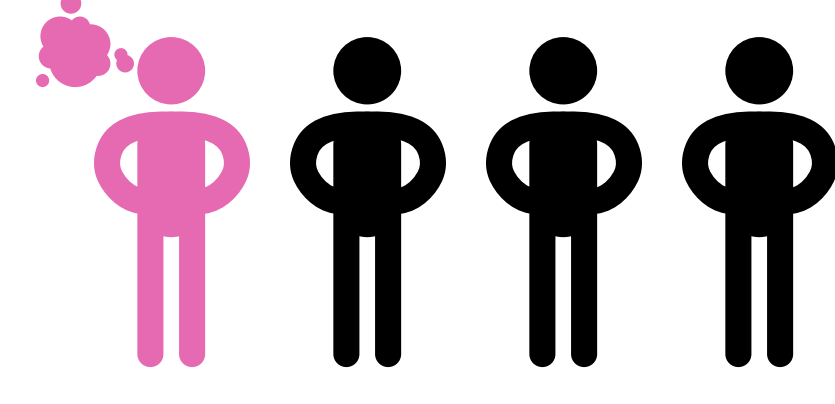


Ngoài nicotine, hầu như tất cả các sản phẩm thuốc lá điện tử có chứa chất độc hại bao gồm kim loại nặng.

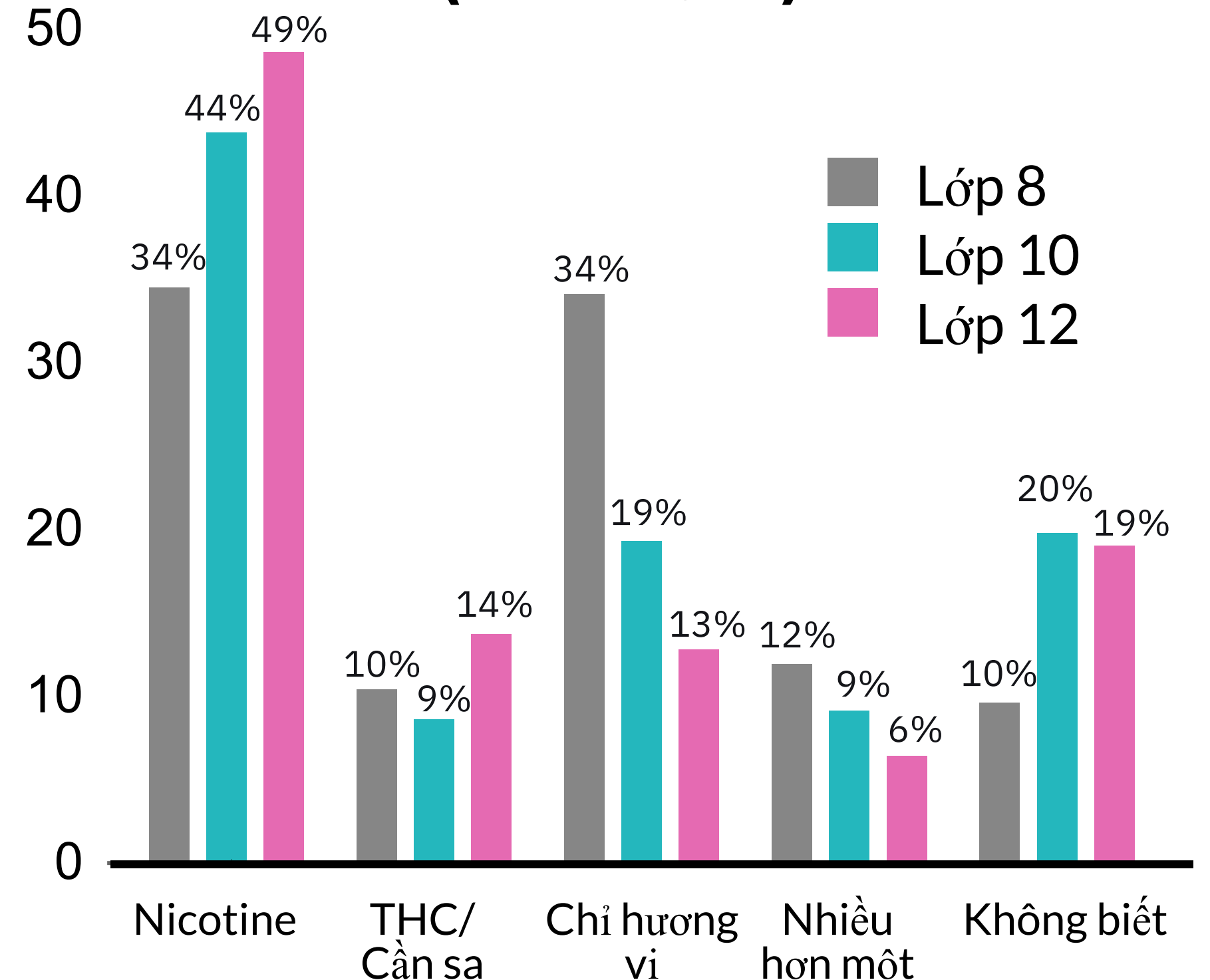


Đặc biệt, trẻ em là đối tượng dễ bị ảnh hưởng nhất từ tác dụng độc hại và gây nghiện của nicotine. Nghiện nicotine từ sớm có thể làm tổn hại đến sự phát triển của não và gây ra các vấn đề liên quan đến khả năng tập trung, ghi nhớ và kiểm soát sự kích động, đồng thời có thể làm gia tăng nguy cơ gây nghiện các chất khác.

1 trên 4 học sinh năm cuối trung học phổ thông cho biết có hút tàu thuốc điện tử trong 30 ngày qua.



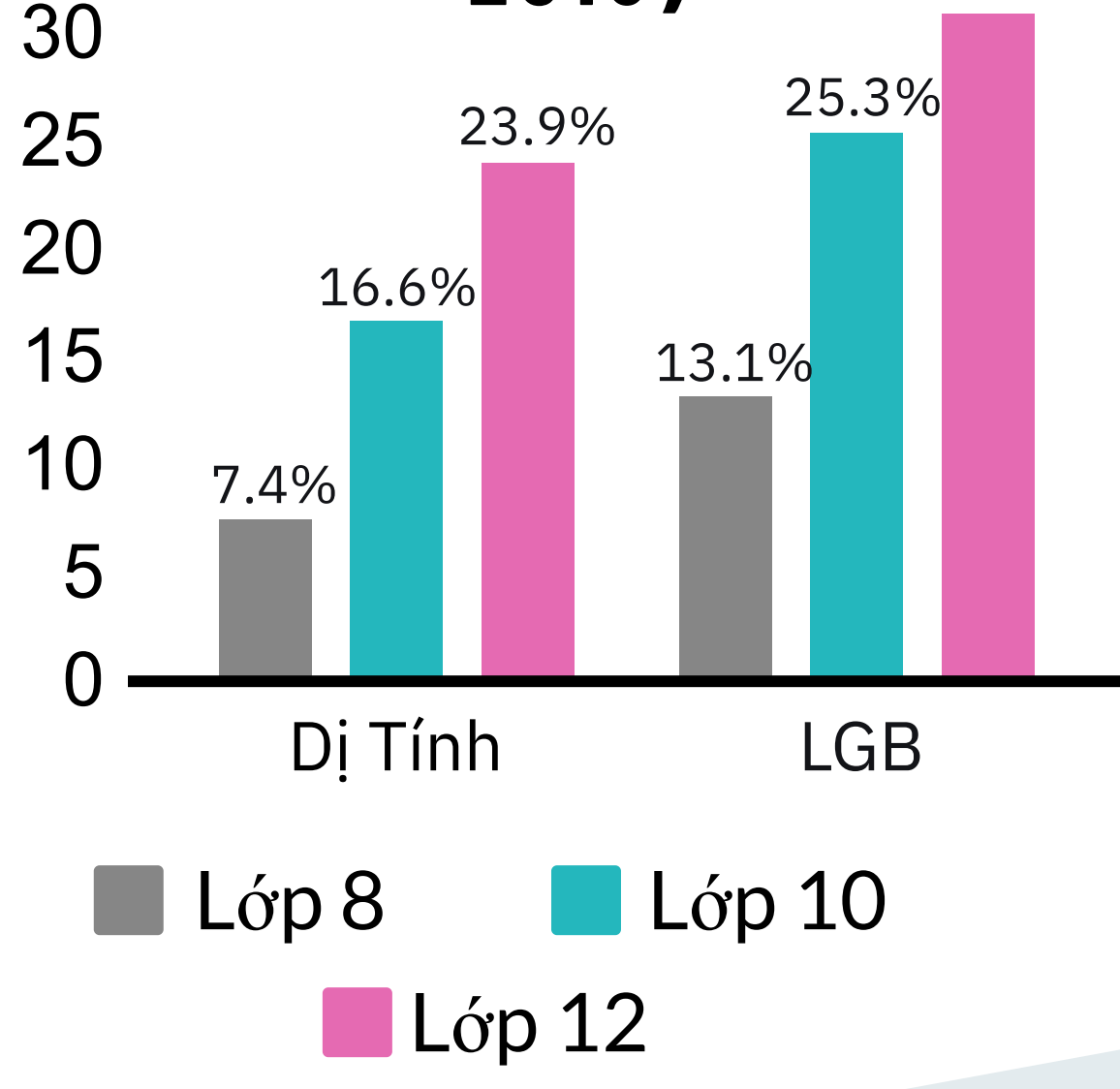
Các sản phẩm tàu thuốc điện tử được thanh thiếu niên sử dụng (Năm 2018)



THUỐC LÁ ĐIỆN TỬ LÀ GÌ?

Các thiết bị hút thuốc điện tử hay thuốc lá điện tử là những thiết bị chạy bằng pin được sử dụng để hít một dung dịch chất lỏng có thể chuyển thành hơi có chứa nicotine, hương liệu và các hóa chất khác. Việc sử dụng thuốc lá điện tử được gọi là "hút thuốc điện tử" vì dung dịch chất lỏng trở thành hơi khi được hít vào.

Thanh thiếu niên LGB có tỷ lệ sử dụng tàu thuốc điện tử cao hơn (Năm 2018)



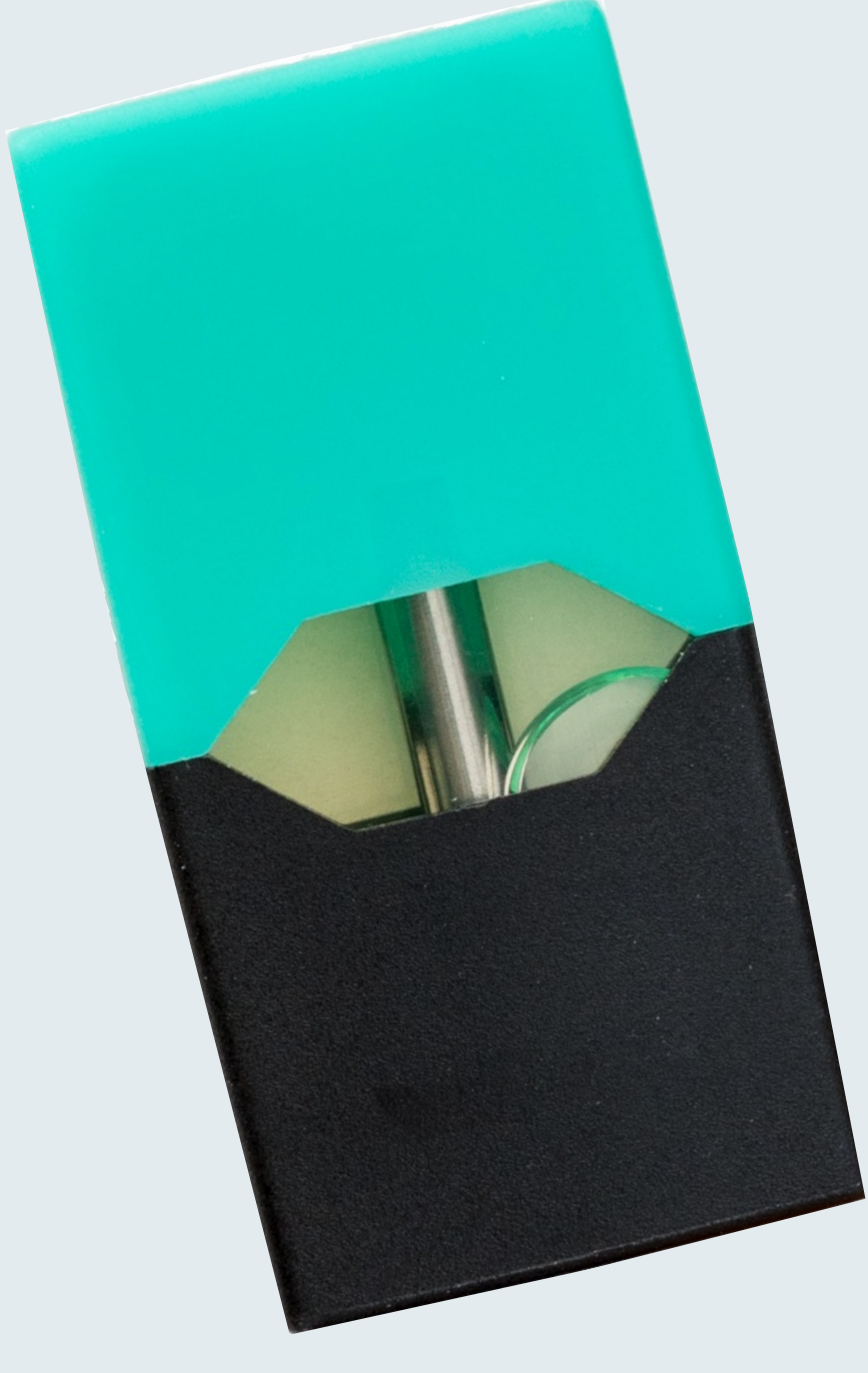
CHÚNG TA BIẾT GÌ KHÁC VỀ XU HƯỚNG HÚT THUỐC ĐIỆN TỬ TẠI QUẬN KING?

Thanh thiếu niên Đồng Tính Nữ, Đồng Tính Nam và Song Tính (LGB) có khả năng sử dụng các sản phẩm thuốc lá điện tử nhiều hơn bạn bè cùng trang lứa là người dị tính.

QUẬN NGẠI CẤP QUỐC GIA VỀ VIỆC SỬ DỤNG THUỐC LÁ ĐIỆN TỬ.

Thuốc lá điện tử đã xuất hiện khoảng 10 năm nay, nhưng vẫn còn rất nhiều điều chưa biết về ảnh hưởng đến sức khỏe của việc sử dụng thuốc lá điện tử.

Centers for Disease Control (CDC, Trung Tâm Kiểm Soát Bệnh Dịch), Food and Drug Administration (FDA, Cơ Quan Quản Lý Thực Phẩm và Dược Phẩm) và các sở y tế tiểu bang và địa phương đang điều tra việc bùng phát bệnh phổi nghiêm trọng liên quan đến sử dụng thuốc lá điện tử trên nhiều tiểu bang. Trên khắp Hoa Kỳ, đã có hơn 1,000 ca bệnh được báo cáo. Ngoài ra, các bệnh nhân đều khỏe mạnh và có tiền sử sử dụng thuốc lá điện tử. Rất nhiều, nhưng không phải tất cả các ca bệnh đều là thanh thiếu niên.



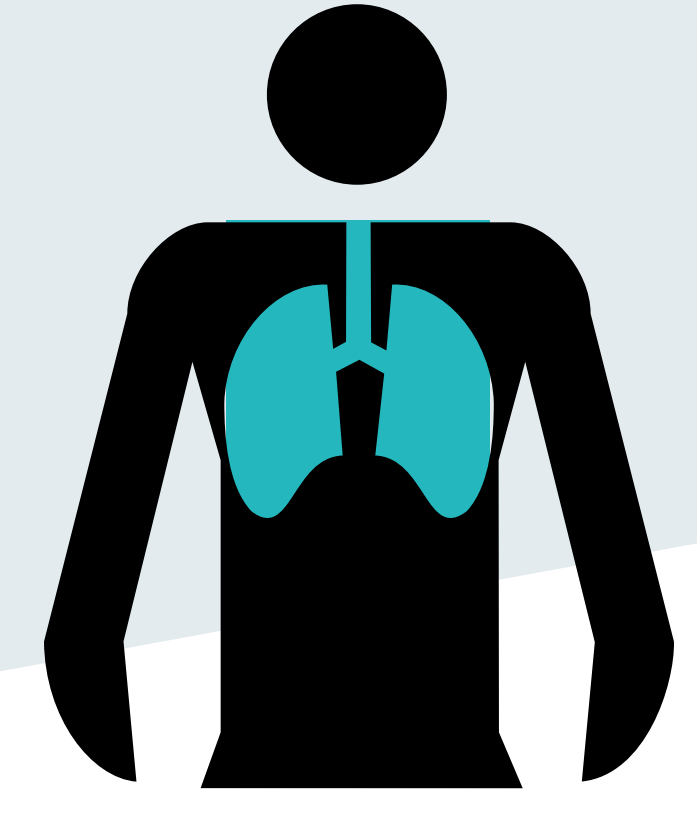
NHỮNG ĐIỀU CHÚNG TA ĐÃ BIẾT:

Tất cả các bệnh nhân đã báo cáo tiền sử sử dụng thuốc lá điện tử với THC, nicotine hoặc hóa chất khác.



NHỮNG ĐIỀU CHÚNG TA CHƯA BIẾT:

Nguyên nhân cụ thể của bệnh này vẫn chưa được biết đến. Việc điều tra vẫn chưa xác định được bất kỳ sản phẩm thuốc lá điện tử cụ thể nào (thiết bị, chất lỏng, ống đựng tinh dầu hay ống) có liên quan đến tất cả các ca bệnh.



CÁCH ĐỂ ĐẢM BẢO AN TOÀN:

- Thuốc lá điện tử và hút thuốc điện tử không an toàn. Tránh sử dụng thuốc lá điện tử và hút thuốc điện tử cho đến khi nguyên nhân của việc bùng phát bệnh này được tìm thấy.
- Trao đổi với con em quý vị về nguy cơ của việc hút thuốc điện tử.
- Không mua các sản phẩm thuốc lá điện tử trên đường phố hay điều chế chúng.
- Thanh thiếu niên, thanh niên trẻ, phụ nữ có thai và người lớn hiện không sử dụng các sản phẩm thuốc lá không nên sử dụng thuốc lá điện tử.

TÌM KIẾM TRỢ GIÚP Y TẾ NGAY NẾU:

Quý vị sử dụng sản phẩm thuốc lá điện tử hay tàu thuốc điện tử và bị ho, khó thở, đau ngực, sốt, nôn mửa hay mệt mỏi.

CỐ GẮNG BỎ THUỐC?

Mặc dù thuốc lá điện tử không được phê duyệt là biện pháp cai thuốc lá, một số người vẫn sử dụng chúng theo cách đó. Nếu quý vị muốn bỏ hoặc giảm hút thuốc lá hoặc đã đổi sang thuốc lá điện tử, hãy trao đổi với nhà cung cấp dịch vụ chăm sóc sức khỏe của quý vị hoặc liên hệ với **Đường Dây Hỗ Trợ Bỏ Thuốc Lá của Tiểu Bang Washington tại 1-800-QUIT-NOW.**

Để biết thêm các nguồn lực và thông tin, hãy truy cập: kingcounty.gov/vape.

