



**King County**

Department of Natural Resources and Parks  
Wastewater Treatment Division

# COAL CREEK SEWER UPGRADE

## 涉及車道關閉的道路施工最快將於 4 月 27 日啟動

在這段期間裡，金郡廢水處理局(WTD)的職員及承包商繼續在崗以確保區內的廢水處理得以持續運作。這是一項任務重大的基本工程——處理廢水、保護公共衛生！外勤工作組將一如既往的為 Coal Creek 下水道升級的設計提供信息支持。新的設計將為 Bellevue 和 Newcastle 日益擴大的社區提供必要的廢水處理能力。

### 公共設施定位工作-即將開工

工作人員最快將於 4 月 27 日關閉 Coal Creek Parkway 的一條車道，以識別公共設施管道，屆時將採用一種施工技術，稱為“坑洞勘探”

在該週內，工作人員將用手提鑽在 7 個不同位置破開路面（請見後頁地圖）。然後他們將使用真空挖掘機移除土壤同時定位公共設施管道的位置。一旦位置確定後，道路將被復原。“坑洞勘探”大約需要 3 天完成，週末期間不施工。

施工期間，在“坑洞勘探”附近的車道、單車道及人行道將被關閉。請遵循交通指揮員的指示安全地通過此地區。

### 施工期間須知

- 週一至週五開工，上午 9 點至下午 4 點。Work will take place Monday-Friday, from 9:00 a.m. until 4:00 p.m.
- 交通指揮員將在關閉了一條車道的 Coal Creek Parkway 施工現場指導通勤者交通。
- 設備停放在路面，交通管制設備有可能通宵停在路肩。
- 為了安全起見，在進行公共設施管道的定位時，Olympic Pipeline 的檢查員將在現場監督。
- 施工現場正常噪音。
- 請注意警示牌，提前了解車道關閉的方向！

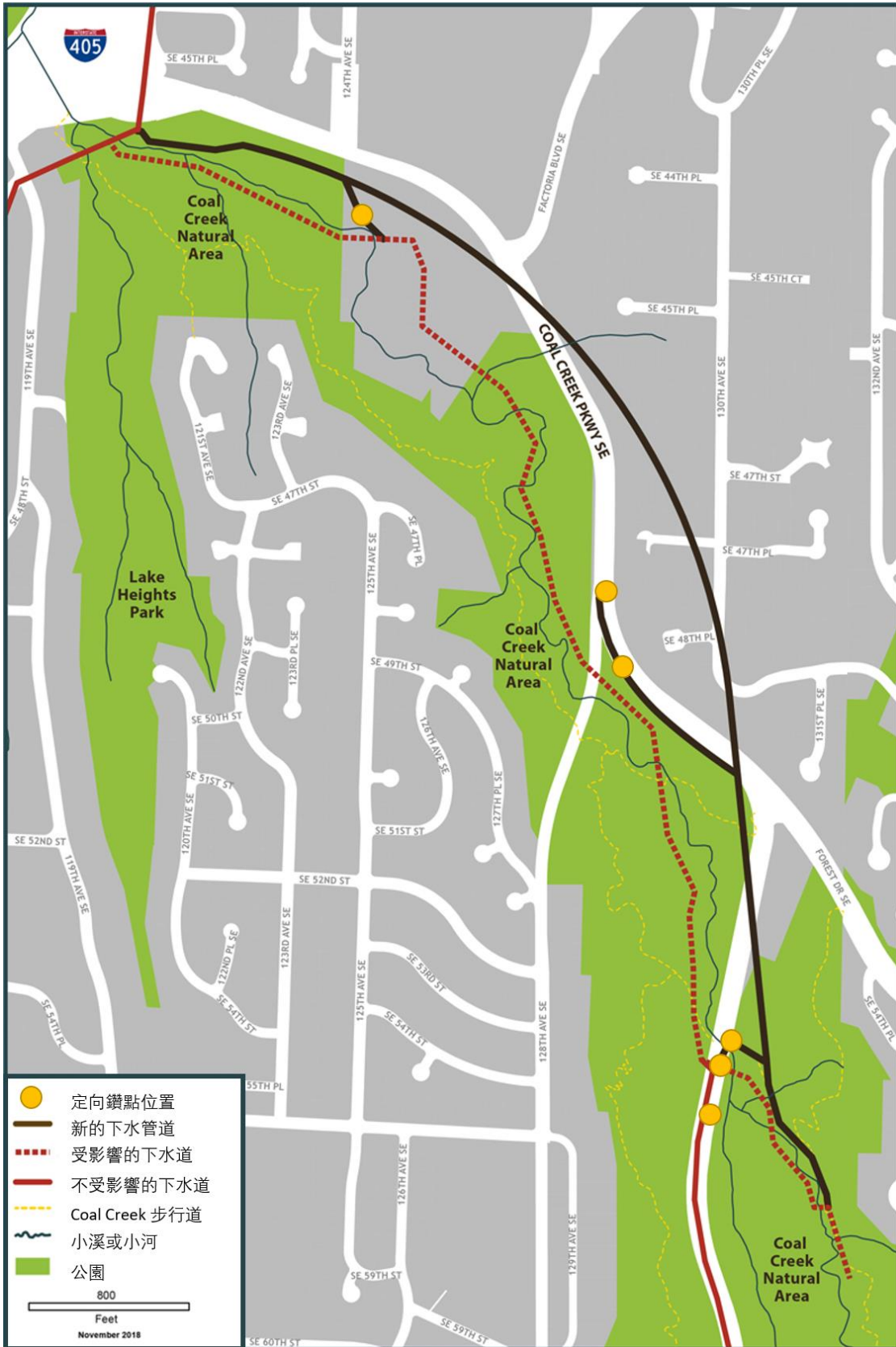
### 工程概況

金郡 WTD 正在設計新的污水管道以替代目前位於 Coal Creek Natural Area 的地下管道。目前長達 2.5 英里為 Bellevue 和 Newcastle 提供服務的管道在大雨天氣下幾乎達到飽和狀態，新的設計將把自然區的管道移走，計劃為 Bellevue 及 Newcastle 的社區提供額外 50 年甚至更長的使用年限。

### 如有疑問或顧慮，請聯繫我們

郡政府將與公眾協調做好每一步，如果您有疑問或想了解更多詳情，請致電 Monica Van der Vieren 电话 206-477-5502 或電郵 [monica.vandervieren@kingcounty.gov](mailto:monica.vandervieren@kingcounty.gov).

**Alternative Formats Available  
206-684-1235 / 711 (TTY Relay)**



Coal Creek Parkway 沿路的工作地段圖. 某些地段將有一個以上的“坑洞勘探”挖掘

**Alternative Formats Available  
206-684-1235 / 711 (TTY Relay)**

**Our team is ready to work with you for your translation needs.** For translated materials, please visit

<https://www.kingcounty.gov/CoalCreekSewer>

Nuestro equipo está preparado para trabajar con usted si necesita una traducción. Para obtener los materiales traducidos, visite <https://www.kingcounty.gov/CoalCreekSewer>

당사의 팀은 여러분과 협력하여 여러분의 번역 필요에 부응하고 있습니다. 번역된 자료를 보시려면 아래를 방문하십시오.

<https://www.kingcounty.gov/CoalCreekSewer>

Наша команда готова помочь вам с переводом. Для получения переведенных материалов посетите

<https://www.kingcounty.gov/CoalCreekSewer>

Nhóm của chúng tôi sẵn sàng làm việc với quý vị để đáp ứng các nhu cầu dịch thuật của quý vị. Để đọc tài liệu dịch thuật, vui lòng truy cập <https://www.kingcounty.gov/CoalCreekSewer>

我们的团队随时可以协助您的翻译需求，请在 <https://www.kingcounty.gov/CoalCreekSewer> 查看翻译的资料。

我們的團隊隨時可以協助您的翻譯需求，請至 <https://www.kingcounty.gov/CoalCreekSewer> 檢視翻譯的資料。

**Alternative Formats Available  
206-684-1235 / 711 (TTY Relay)**