



COAL CREEK SEWER UPGRADE

2020 年 5 月

公共设施定位工作最快将于 5 月 14 日开工，届时将会关闭 Coal Creek Parkway 的车道

在这段期间里，金郡废水处理局(WTD)的职员及承包商继续在岗以确保区内的废水处理得以持续运作。我们的工程施工是履行我们职责的关键——处理废水，保卫公共健康与环境！外勤工作组将一如既往的为 Coal Creek 下水道升级的设计提供信息支持。新的设计将为 Bellevue 和 Newcastle 日益扩大的社区提供必要的废水处理能力。

公共设施定位工作即将启动

最快于 5 月 15 日，工程队将关闭位于 Upper West trailhead 附近的 Coal Creek Parkway 的一条车道，以使用真空挖掘机在人行道上定位公共设施的位置。

在工作过程中，工程队将用手提钻破开人行道，然后用真空挖掘机移除泥土并定位公共设施。一旦找到公共设施的位置，人行道将在工作完成后的大约一个月后修复。

施工期间须知

- 周一至周五开工，上午 9 点至下午 4 点。Work will take place Monday-Friday, from 9:00 a.m. until 4:00 p.m.
- 为了给器械腾出地方，靠近工作区的一条车道和单车道将被关闭
 - 位于 Upper West trailhead 路段的 Coal Creek Parkway 将有交通管制员在工作区附近指挥通勤者及骑车者
- 设备停放在路面，交通管制设备有可能通宵停在路肩。
- 为了安全起见，在进行公共设施管道的定位时，Olympic Pipeline 的检查员将在现场监督。
- 施工现场正常噪音。
- 请注意警示牌，提前了解车道关闭的方向！

工程概况

金郡 WTD 正在设计新的污水管道以替代目前位于 Coal Creek Natural Area 的地下管道。目前长达 2.5 英里为 Bellevue 和 Newcastle 提供服务的管道在大雨天气下几乎达到饱和状态，新的设计将把自然区的管道移走，计划为 Bellevue 及 Newcastle 的社区提供额外 50 年甚至更长的使用年限。

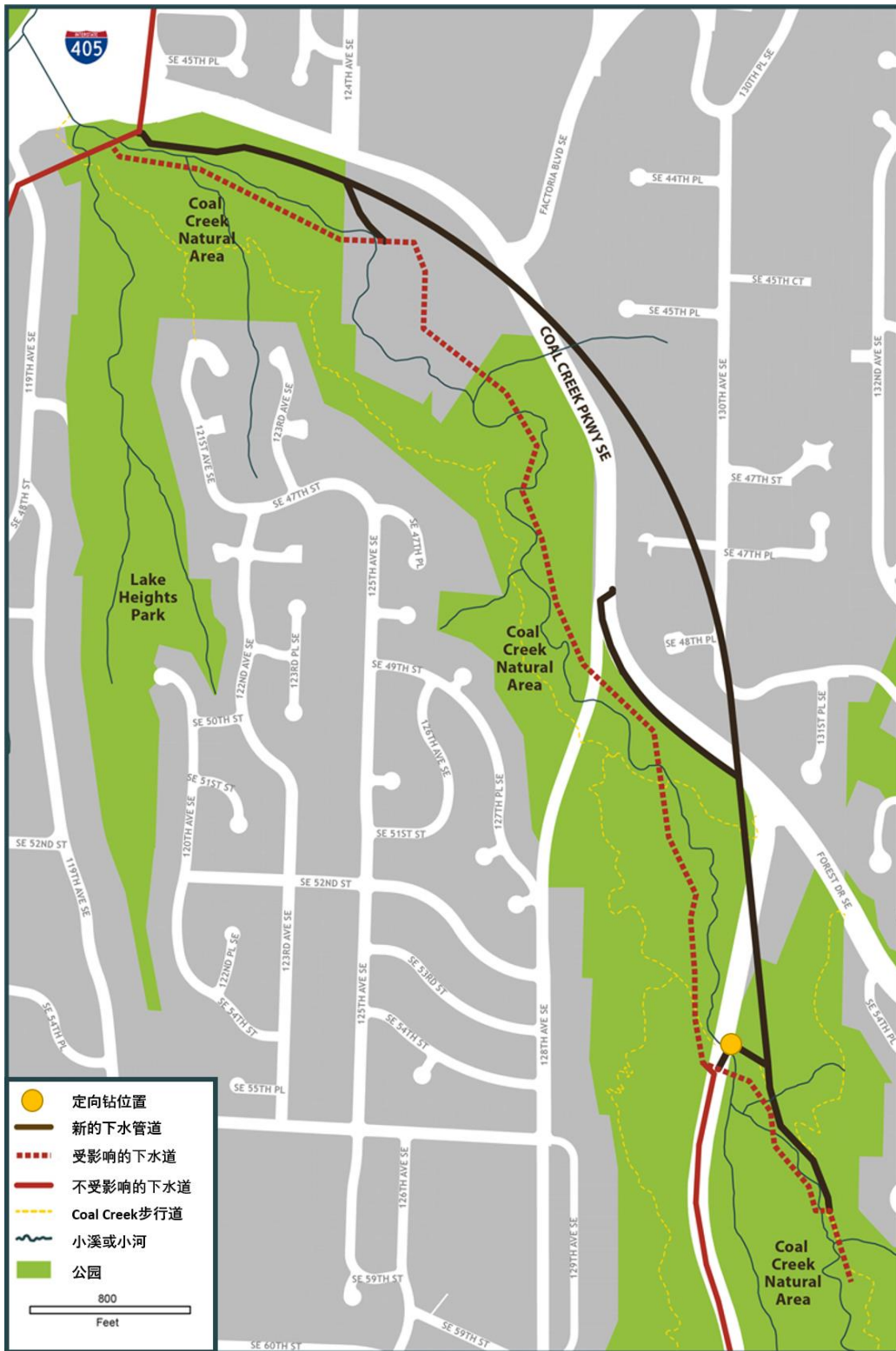
施工期間，在“坑洞勘探”附近的車道、單車道及人行道將被關閉。請遵循交通指揮員的指示安全地通過此地區。



例：用于公共设施定位的真空挖掘机

如有疑问或顾虑，请联系我们

郡政府将与公众协调做好每一步，如果您有疑问或想了解更多详情，请致电 Monica Van der Vieren 电话 206-477-5502 或电邮 monica.vandervieren@kingcounty.gov。



Alternative Formats Available
206-684-1235 / 711 (TTY Relay)

Our team is ready to work with you for your translation needs. For translated materials, please visit <https://www.kingcounty.gov/CoalCreekSewer>

Nuestro equipo está preparado para trabajar con usted si necesita una traducción. Para obtener los materiales traducidos, visite <https://www.kingcounty.gov/CoalCreekSewer>

당사의 팀은 여러분과 협력하여 여러분의 번역 필요에 부응하고 있습니다. 번역된 자료를 보시려면 아래를 방문하십시오. <https://www.kingcounty.gov/CoalCreekSewer>

Наша команда готова помочь вам с переводом. Для получения переведенных материалов посетите <https://www.kingcounty.gov/CoalCreekSewer>

Nhóm của chúng tôi sẵn sàng làm việc với quý vị để đáp ứng các nhu cầu dịch thuật của quý vị. Để đọc tài liệu dịch thuật, vui lòng truy cập <https://www.kingcounty.gov/CoalCreekSewer>

我们的团队随时可以协助您的翻译需求，请在 <https://www.kingcounty.gov/CoalCreekSewer> 查看翻译的资料。

我們的團隊隨時可以協助您的翻譯需求，請至 <https://www.kingcounty.gov/CoalCreekSewer> 檢視翻譯的資料。