



ជំនួយនិងគាំទ្រសម្រេចបានរបស់សហគមន៍

ក្រសួងសុខាភិបាលសុខភាព បានបង្កើតគណៈកម្មការសហគមន៍ដឹកនាំដើម្បីទទួលយកសម្រេចបាននិងកំណត់លក្ខណៈសហគមន៍អ្នកស្នូលដែលទទួលបានគ្រោះក្នុងការបរិភោគអាហារសម្រេចបានស្ទើរតែស្រុង

ខ្ញុំរីករាយ។
កំឡុងពេលប្រជុំដំបូង សមាជិកគណៈកម្មការដឹកនាំសហគមន៍ មាន១៥នាក់ដែលរួមមានអ្នកសម្របសម្រួលនាំមុខ បានជួយកត់សំគាល់និងផ្តល់នូវអនុសាសន៍ផ្សេងៗដល់គម្រោងគ្រប់គ្រងស្ថាប័ន LDW Superfund សម្រាប់សុវត្ថិភាពអាហារសម្រេចបានរបស់អង្គការការពារបរិស្ថាន។



មានការប្រជុំដំបូងរបស់គណៈកម្មការដឹកនាំសហគមន៍សុខភាព



ក្រសួងសុខាភិបាលសុខភាពបានប៉ាន់តម្លៃនៃការចូលរួមរបស់គណៈកម្មការដឹកនាំសហគមន៍សុខភាព បានឆ្លើយថាដូចជា:

សមាជិកគណៈកម្មការដឹកនាំសហគមន៍មានការចូលរួមក្នុងការស្រាវជ្រាវសុខាភិបាលសុខភាពទទួលបានជំនួយគំនិតនិងយោបល់និងផ្តល់នូវតម្លៃដែលពួកគេបានជួយពិនិត្យគម្រោងស្ថាប័នគ្រប់គ្រងរបស់អង្គការការពារបរិស្ថាន។

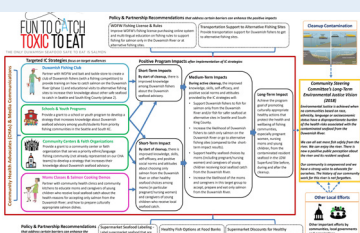
សមាជិកគណៈកម្មការដឹកនាំសហគមន៍ កត់សំគាល់និងផ្តល់គំនិតនិងយោបល់ជាពួកនិងក្រុមរវាងក្រុមសាសន៍មួយទៅមួយ ថែមទាំងរួមសហការផ្តល់គំនិតនិងយោបល់ក្នុងការសម្រេចចិត្តហើយនិងជួយពង្រឹងសមត្ថភាពរបស់ក្រុមដើម្បីផ្តល់នូវអនុសាសន៍ដល់សុខភាពសហគមន៍

“យើងទាំងអស់គ្នាមានច្រើនជាតិសាសន៍ ក្រុម យើងអង្គុយជាមួយគ្នា យើងដាក់គម្រោងជាមួយគ្នា យើងផ្តល់យោបល់ជាមួយគ្នា... ពេលកម្មវិធីទទួលបានជោគជ័យ យើងអាចនិយាយថា លទ្ធផលនេះគឺពីយើងទាំងអស់គ្នា មិនមែនតែពីក្រុមឬជាតិសាសន៍តែមួយទេ។”
-សមាជិកគណៈកម្មការដឹកនាំ

“ខ្ញុំគិតថាខ្ញុំមានការពង្រឹងអំណាចយ៉ាងខ្លាំងពួកយើងនិយាយភាសាខុសគ្នាតែយើងអង្គុយក្នុងបន្ទប់ជាមួយគ្នាហើយគិតពួកយើងរួមគ្នាតែមួយ។ វាមានកំលាំងខ្លាំងណាស់ ហើយធ្វើឲ្យខ្ញុំមានសេចក្តីរីករាយយ៉ាងខ្លាំង”
-សមាជិកគណៈកម្មការដឹកនាំសហគមន៍



ចំនួន៥១០ម៉ោង ដែលអ្នកភ្នាក់ងារសហគមន៍សុខភាពចំណាយក្នុងការចូលរួមផ្តល់នូវគំនិតនិងការសម្រេចចិត្តក្នុងកម្មវិធីដល់អង្គការផ្សេងៗ។



គណៈកម្មការដឹកនាំសហគមន៍បានព្រមានការនាំអនុសាសន៍ស្តាប់គ្រប់គ្រងដើម្បីសម្រេចនូវគោលការណ៍របស់កម្មវិធី។ សេចក្តីណែនាំសម្រាប់ស្ថាប័នគ្រប់គ្រងគម្រោងដែលរួមបញ្ចូលនូវការផ្តល់យោបល់និងអនុសាសន៍សម្រាប់គោលការណ៍នយោបាយនិងនីតិវិធីសហការដែលមិនបញ្ចូលក្នុងគម្រោងកម្មវិធីរបស់អង្គការការពារបរិស្ថាន។

កម្មវិធី សន្តិកម្មព័ត៌មានពិតប្រាកដ

ឆ្នាំ២០១៨

FUN TO CATCH TOXIC TO EAT

THE ONLY DUWAMISH SEAFOOD SAFE TO EAT IS SALMON
Loại hải sản an toàn nhất để ăn từ sông Duwamish là cá hồi
El único pescado del río Duwamish que es seguro para comer es el salmón
ត្រីដែលចាប់ពីស្ទឹងខ្ញុំរីករាយ មានតែត្រីសាលម៉ុនមួយគត់ដែលមានសុវត្ថិភាពសំរាប់បរិភោគ



ទិដ្ឋភាពទូទៅនៃកម្មវិធី

កម្មវិធីរបស់អង្គការការពារបរិស្ថាន (EPA) Fun to Catch, Toxic to Eat សំរាប់ស្ទឹងខ្ញុំរីករាយ Superfund Site បានប្រើនូវវិធីសាស្ត្រ

សហគមន៍ច្នៃប្រឌិតក្នុងការផ្សព្វផ្សាយសុវត្ថិភាពអាហារបរិភោគអាហារសម្រេចបាន គោលការណ៍គឺបង្កើនសុវត្ថិភាពសកម្មភាពសម្របសម្រួលទៅនឹងតម្រូវការនៃប្រព័ន្ធណីរបស់សហគមន៍ដើម្បីការពារសុខភាពរបស់សហគមន៍អ្នកស្នូល ឬ(សេសា) ជាពិសេសស្ត្រីមានផ្ទៃ ម្តាយណាប្រើដោះកូន ហើយនិងកូនក្មេងតូច ជៀសផុតអំពីការទទួលបានអាហារសម្រេចបានដែលមានសារជាតិគីមីពុលពីស្ទឹងខ្ញុំរីករាយ

កំឡុងពេលការសំរាកស្ទឹង។
ការមិនសមមាត្រនៃការបំពុលប្រសិនបើជាតិគីមីពុលធ្វើឲ្យប៉ះពាល់ដល់សហគមន៍អ្នកស្នូលរបស់ជនភ្ញេចរស់នៅស្ទឹងខ្ញុំរីករាយ។ សព្វថ្ងៃនេះប្រជាជនស្ទឹងខ្ញុំរីករាយសំរាប់សុវត្ថិភាពសុខភាពមិនមានប្រសិទ្ធភាពក្នុងការផ្សព្វផ្សាយដល់សហគមន៍អ្នកស្នូលដែលមិនចេះភាសាអង់គ្លេស។ អ្នកស្នូលទាំងឡាយមកពីតំបន់ខាងត្បូង/ខាងលិចទីក្រុងស៊ីរ៉ាម៉ា ហើយនិងតំបន់យើងខោនធីភាគខាងត្បូង

ក្រសួងសុខាភិបាលសុខភាពយើងខោនធីជាអ្នកដឹកនាំរបស់កម្មវិធីជំនួយអង្គការការពារបរិស្ថាន។ កម្មវិធីនេះបើកដំណើរការក្នុងឆ្នាំ២០១៧ ផ្តោតទៅលើការបង្កើតស្ថាប័នគ្រប់គ្រងឬគ្រួសារពិសេសសុវត្ថិភាពអាហារទទួលបានអាហារសម្រេចបានរបស់អង្គការការពារបរិស្ថានដែលជាផ្នែកនៃគម្រោងការណ៍ក្នុងការសំរាកស្ទឹងខ្ញុំរីករាយ LDW Superfund.

កម្មវិធីនេះផ្តល់នូវការគាំទ្រគោលការណ៍យុត្តិធម៌បរិស្ថាន

- បង្កើនសមត្ថភាព - អប់រំបណ្តុះបណ្តាលសមាជិកសហគមន៍ទូទៅជាអ្នកភ្នាក់ងារសហគមន៍សុខភាព (CHAs) ហើយនិងជួយផ្តល់ជំនួយថវិការសំរាប់សហគមន៍។
- ការចូលរួមដោយមានអត្ថន័យ - ចូលរួមបង្កើតឧបករណ៍ផ្សព្វផ្សាយនិងផ្តល់គំនិតយោបល់ក្នុងការបង្កើតគម្រោង។
- ការពង្រឹងនិងផ្តល់អំណាច - គាំទ្រនូវគំនិតនិងយោបល់របស់លោកហើយនិងការសំរេចចិត្តរបស់សហគមន៍

ក្នុងឆ្នាំ២០១៨ ក្រសួងសុខាភិបាលសុខភាពបានសហការជាមួយអង្គការអិកូស (ECOSS) និង អង្គការ Just Health Action (JHA) ដើម្បីបណ្តុះបណ្តាលអ្នកភ្នាក់ងារសហគមន៍សុខភាពពីសហគមន៍អ្នកស្នូលរបស់ខ្មែរ វៀតណាម ហើយនិងអេស្តាញ។ អ្នកភ្នាក់ងារសហគមន៍សុខភាពជួយរចនា សម្ភារៈសំរាប់អនុវត្តផ្សព្វផ្សាយសម្របសម្រួលទៅតាមសេចក្តីត្រូវការនៃប្រព័ន្ធណីរបស់សហគមន៍ក្នុងការផ្សព្វផ្សាយនិងចែករំលែកព័ត៌មានស្តីអំពីសុវត្ថិភាពសុខភាព។ អ្នកភ្នាក់ងារសហគមន៍សុខភាពខ្លះបានចូលរួមជួយបង្កើតសេចក្តីព្រាងនៃស្ថាប័នគ្រប់គ្រងរបស់អង្គការការពារបរិស្ថានសម្រាប់គម្រោងអនុវត្តនិងគម្រោងធានារ៉ាប់រង (IC Plan) តាមរយៈការចូលរួមជាគណៈកម្មការដឹកនាំសហគមន៍របស់ក្រសួងសុខាភិបាលសុខភាព (CSC)

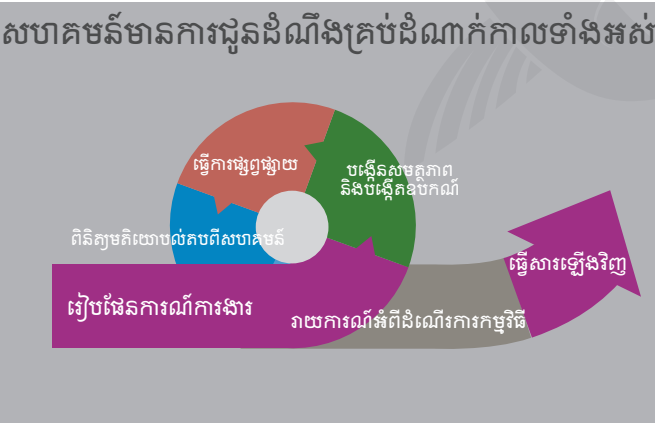
ក្នុងឆ្នាំ២០១៨ ក្រសួងសុខាភិបាលសុខភាពបានសហការជាមួយ:



ទំនាក់ទំនងរបស់កម្មវិធី

អង្គការការពារបរិស្ថាន តំបន់ទី១០
Rebecca Chu, (206) 553-1774, chu.rebecca@epa.gov

ក្រសួងសុខាភិបាលសុខភាពស៊ីរ៉ាម៉ាផ្តល់យើង ខោនធី
Sinang Lee, (206) 263-1192, sinang.lee@kingcounty.gov
www.kingcounty.gov/duwamish-fishing



ក្នុងខែមិថុនា ទី៩ ក្រសួងសុខាភិបាលសុខភាពហើយនិងអង្គការការពារបរិស្ថានពិធីប្រគល់សញ្ញាបត្របញ្ចប់ការសិក្សាបណ្តុះបណ្តាលដែលមានការរួមសហការជាមួយនិងគូភាគីពីអ្នកភ្នាក់ងារសហគមន៍សុខភាព។

PHOTO CREDITS: Public Health and Hannah Leinich

