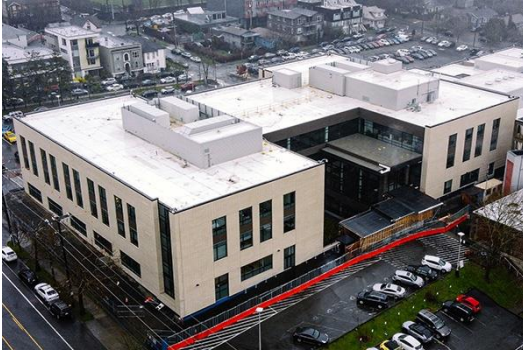


## القاضية باتريشيا هـ. كلارك، مركز الأطفال والعدالة الأسرية

يضم مركز القاضية باتريشيا هـ. كلارك للأطفال والعدالة الأسرية محكمة الأحداث واحتجاز الأحداث ومجموعة متنوعة من البرامج ذات الصلة. يقع في حي فورست هيل، بين الجادتين 12 و 14، على بعد مبنى واحد جنوب شارع إيست جيفرسون، على بعد حوالي خمسة مباني شرق المركز الطبي هاربر فيو في سياتل.

### عنوان الشارع:

1211 East Alder Street  
Seattle, WA 98122-5593



### أيام وأوقات العمل:

من الإثنين إلى الجمعة، 8 و 30 صباحاً إلى 4 و 30 مساءً

### أيام وأوقات دخول المبنى:

من الإثنين إلى الجمعة، 7 صباحاً إلى 5 مساءً

### • العطل والأيام غير القضائية

### • كيفية الوصول: الخريطة

### • اركب الحافلة

### • اتجاهات السياقة (رابط غوغل للخرائط)

### معلومات ركن السيارات

تتوفر خدمة ركن السيارات مجاناً في مركز القاضي باتريشيا هـ. كلارك للأطفال والعدالة الأسرية للعملاء والزوار. يكون الوصول إلى ساحة انتظار السيارات من محكمة ريمنغتون الشرقية. هناك أيضاً موقف مجاني لمدة ساعتين في الشوارع الواقعة بالقرب من مركز الأطفال والعدالة الأسرية. يرجى الاطلاع على خريطة ركن السيارات لمزيد من التفاصيل.

### ركن الدراجات

يوجد موقف دراجات أمام مركز الأطفال والعدالة الأسرية. توجد مضامير الدراجات أسفل الممر المغطى، جنوب أبواب المدخل الرئيسية.

### تسويات لذوي الاحتياجات الخاصة

إذا كنت من ذوي الاحتياجات الخاصة، فيرجى ملئ نموذج طلب تسوية معقولة. يلبي مركز القاضية باتريشيا هـ. كلارك للأطفال والعدالة الأسرية متطلبات قانون الأمريكيين ذوي الاحتياجات الخاصة.

### التفتيش الأمني

تتوفر المحكمة على محطة فحص أمني. هذه العناصر محظورة من مرافق محكمة مقاطعة كينغ. شاهد مقطع فيديو يصف الفحص الأمني عند مداخل المحكمة.

## رعاية الأطفال

سنتوفر رعاية الأطفال قريبا في مركز القاضية باتريشيا هـ. كلارك للأطفال والعدالة الأسرية.

## الطعام على مسافة قريبة:

بالذهاب شمالا في الجادة 12، بين شارع إ. جيفرسون وشارع إ. ماديسون، هناك العديد من المطاعم والمقاهي، يقع العديد منها على الجانب الآخر من جامعة سياتل. توجد كافيتريا كبيرة في المستشفى السويدي - شيري هيل، الواقع في إ. جيفرسون في الجادة رقم 16.