

A new recycling and transfer station is coming to northeast King County in 2027

Help King County decide where it should go and what benefits it should bring to your community.

kingcounty.gov/northeast



King County

Department of
Natural Resources and Parks
Solid Waste Division

Department of Natural Resources and Parks
Solid Waste Division
King Street Center, Suite 701
201 S. Jackson St.
Seattle, WA 98104-3855

King County



Alternate Formats Available on Request
206-477-4466, TTY Relay: 711
Puede solicitar información en otros
formatos llamando al 206-477-4466.
Servicio de asistencia para personas con
dificultades de oído (TTY): 711
可应要求提供其他格式, 致电206-477-4466,
TTY: 711。
अनुषंग पर वेकल पर क फर से उपलब्ध है
हे २०६-४७७-४४६६, टीटीआरई रीले: ७११
可应要求提供其他格式, 致电206-477-4466,
TTY: 711。
Свое мнение можно выразить не
только на сайте, можно также
обратиться по телефону 206-477-4466.
Для просмотра наших TTY Relay: 711

PRSRT STD
U.S. POSTAGE
PAID
SEATTLE, WA
PERMIT #14146

Spanish

Nueva estación de transferencia y reciclaje viene al noreste de King County

Ayude al condado a decidir su ubicación y los beneficios que debe brindar a su comunidad.

kingcounty.gov/northeast
(sitio web en inglés)

Simplified Chinese

金县将在东北区建立一个新的废品回收中转站

请帮助金县决定该中转站应该建在哪里, 还有它该给社区带来哪些好处。

kingcounty.gov/northeast
(网站仅有英文版本)。

Hindi

नॉर्थईस्ट किंग काउंटी में एक नया रिसाइकलिंग और ट्रांसफर स्टेशन आ रहा है।

इसके लिए स्थान-चयन और इससे आपके समुदाय को किस प्रकार का लाभ मिलना चाहिए, यह निर्णय लेने में किंग काउंटी की सहायता करें!

kingcounty.gov/northeast
(वेबसाइट अंग्रेजी में उपलब्ध है)

Traditional Chinese

金縣將在東北區建立一個新的廢品回收中轉站

請幫助金縣決定該中轉站應該建在哪裏, 還有它該給社區帶來哪些好處。

kingcounty.gov/northeast
(網站僅有英文版本)。

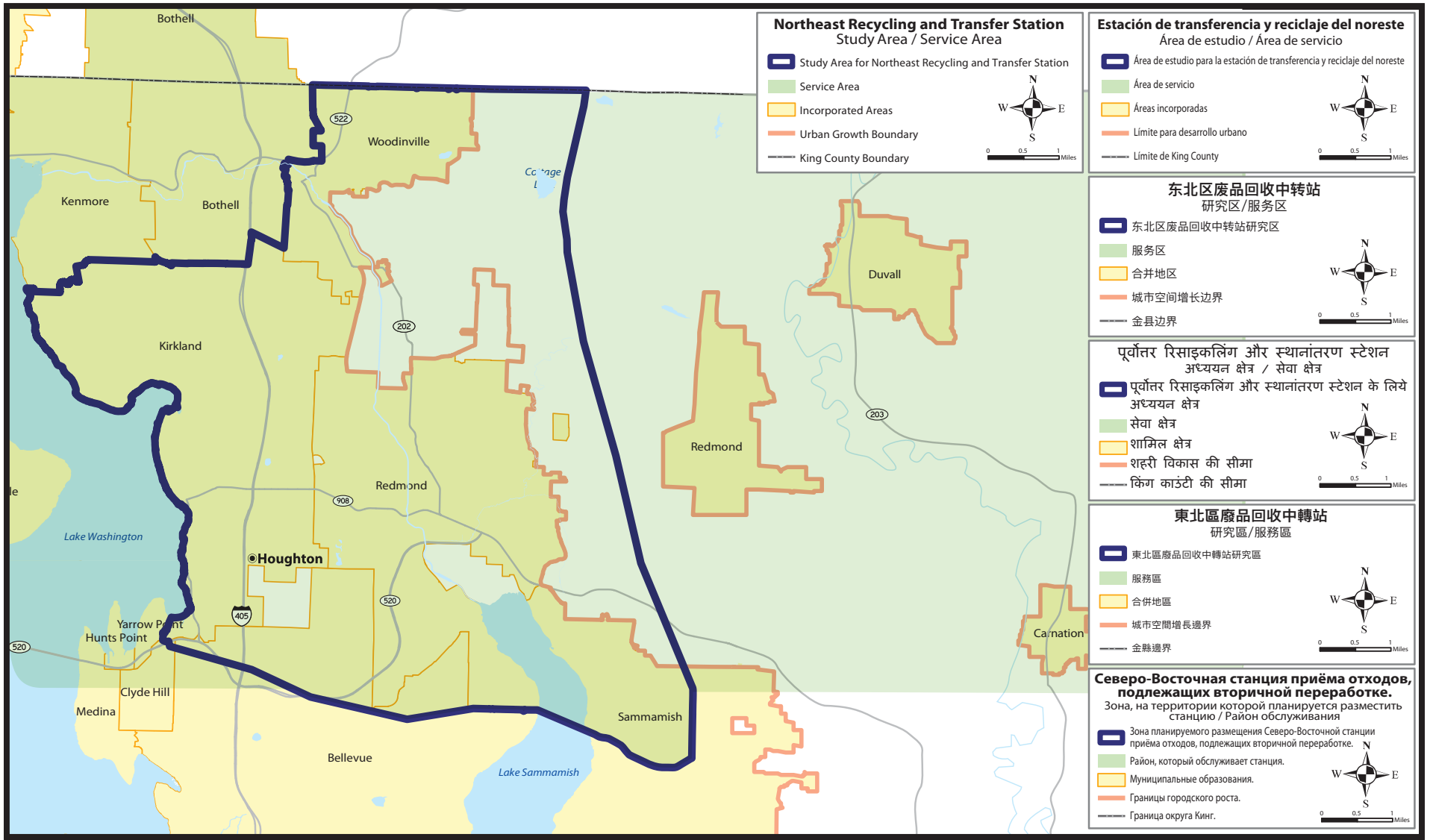
Russian

На северо-востоке округа Кинг будет открыта станция приёма отходов, подлежащих вторичной переработке.

Помогите администрации округа Кинг принять решение о том, где она должна находиться и чем она сможет быть полезна жильцам вашего района.

kingcounty.gov/northeast
(сайт на английском языке)





Northwest King County needs a new Recycling and Transfer Station

The new station will replace the aging and limited Houghton Station in Kirkland and is scheduled to open in 2027. Potential locations include Kirkland, Redmond, Sammamish, Woodinville, and areas of unincorporated King County.

Help King County select a site

- Share your thoughts on what benefits the facility should bring to your community
- Invite a project team member to talk with your community or organization
- Serve on an advisory committee – we're currently recruiting members for the Siting Advisory Committee

Learn more at kingcounty.gov/northeast

Visit the project website to learn more about the project, sign up to receive updates, contact us, and apply to join the Siting Advisory Committee. People from Black, Indigenous, and immigrant communities, and people with disabilities are highly encouraged to apply.

El noreste de King County necesita una nueva estación de transferencia y reciclaje.

La nueva estación está programada para abrir en el 2027 y reemplazará a la antigua estación Houghton en Kirkland. Las posibles ubicaciones incluyen Kirkland, Redmond, Sammamish, Woodinville y áreas no incorporadas de King County.

Ayude a King County a seleccionar una ubicación

- Comparta su opinión sobre los beneficios que la estación debería brindar a su comunidad
- Invite a un miembro del equipo del proyecto a hablar con su comunidad u organización
- Forme parte de un comité asesor: actualmente estamos reclutando miembros para el comité asesor (Siting Advisory Committee)

Obtenga más información en kingcounty.gov/northeast

Visite el sitio web del proyecto para obtener más información sobre el proyecto, suscribirse para recibir noticias, contactarnos y para aplicar para ser parte del comité asesor (Siting Advisory Committee). Invitamos a las personas de comunidades de color, indígenas e inmigrantes, y a las personas con discapacidades a que apliquen para ser parte del comité.

金县的东北废需要一个新的废品回收中轉站。

新的中轉站將取代日漸老舊、規模有限的現位於Kirkland的Houghton Station, 計劃於2027年開放。納入考慮的地点包括Kirkland, Redmond, Sammamish, Woodinville和金县的一些未合并地区。

帮金县选址

- 分享您对该设施应为社区带来哪些好处的想法。
- 要求我们的专案团队成员与您的社区或组织交谈。
- 担任咨询委员会成员 — 我们正在招聘选址咨询委员会成员。

欲知更多资讯请浏览

kingcounty.gov/northeast

浏览该专案的网站来了解更多信息, 关注并接收更新, 联系我们, 并申请加入选址咨询委员会。我们强烈鼓励来自黑人社区、原住民社区、移民社区以及有障碍人士的申请。

नॉर्थईस्ट किंग काउंटी को एक नए रिसाइकलिंग और ट्रांसफर स्टेशन की आवश्यकता है।

नया स्टेशन कर्कलॉड में पुराने हो रहे और सीमित हॉटन स्टेशन की जगह लेगा और यह २०२७ में खुलने वाला है। संभावित स्थानों में कर्कलॉड, रेडमंड, सम्मामीश, वुडिनविले और अनिगमित किंग काउंटी के क्षेत्र शामिल हैं।

स्थान-चयन में किंग काउंटी की सहायता करें

- आपके समुदाय को इससे क्या सुविधा मिलनी चाहिए, इस बारे में अपने विचार रखें
- आपके समुदाय या संगठन से बात करने के लिए परियोजना टीम के सदस्य को आमंत्रित करें
- एक सलाहकार समिति में अपनी सेवा दें - हम वर्तमान में स्थान-चयन सलाहकार समिति के लिए सदस्यों की भर्ती कर रहे हैं।

अधिक जानकारी के लिए kingcounty.gov/northeast देखें

परियोजना के बारे में विस्तृत जानकारी के लिए परियोजना की वेबसाइट देखें, वर्तमान विवरण प्राप्त करने के लिए साइनअप करें, हमसे संपर्क करें, और स्थान-चयन सलाहकार समिति से जुड़ने के लिए आवेदन करें। हम अश्वेत, स्वदेशी और अप्रवासी समुदाय के लोगों एवं दिव्यांग लोगों को आवेदन करने के लिए प्रोत्साहित करते हैं।

金縣的東北區需要一個新的廢品回收中轉站

新的中轉站將取代日漸老舊、規模有限的現位於Kirkland的Houghton Station, 計劃於2027年開放。納入考慮的地点包括Kirkland, Redmond, Sammamish, Woodinville和金县的一些未合并地区。

幫金縣選址

- 分享您對該設施應為社區帶來哪些好處的想法。
- 要求我們的專案團隊成員與您的社區或組織交談。
- 擔任諮詢委員會成員 — 我們正在招聘選址諮詢委員會成員。

欲知更多資訊請瀏覽

kingcounty.gov/northeast

瀏覽該專案的網站來瞭解更多信息, 關注並接收更新, 聯繫我們, 並申請加入選址諮詢委員會。我們強烈鼓勵來自黑人社區、原住民社區、移民社區以及有障礙人士的申請。

На северо-востоке округа Кинг назрела необходимость открытия станции приема отходов, подлежащих вторичной переработке.

Новая станция заменит ныне действующий, но уже устаревший пункт приема Houghton, находящийся в Киркланде. Ввод в эксплуатацию планируется на 2027 год. Новую станцию предполагается разместить в одном из следующих мест: Kirkland, Redmond, Sammamish, Woodinville либо за пределами муниципальных образований округа.

Помогите администрации округа Кинг принять решение о размещении станции

- Поделитесь своим мнением о том, какую пользу должна принести станция местному населению;
- Пригласите участника проекта побеседовать с жильцами вашего района или с представителями вашей организации;
- Станьте членом совещательного комитета. Мы приглашаем вас к участию в работе Совещательного комитета по выбору места для размещения новой станции.

С более подробной информацией можно ознакомиться на сайте kingcounty.gov/northeast

На сайте проекта можно получить более детальную информацию, записаться на получение новостей по проекту; там также можно связаться с нами и оставить заявление на участие в Совещательном комитете. Особенно приветствуются заявления на участие в комитете от афроамериканцев, представителей нативных групп населения, иммигрантов, а также людей с ограниченными возможностями.