

Help King County decide where a new recycling and transfer station should go

King County quiere su ayuda para decidir dónde ubicar una nueva estación de transferencia y reciclaje (Spanish)

金县需要您的协助决定新的废品回收中转站的建造地点 (Simplified Chinese)

किंग काउंटी को यह तय करने में मदद करें कि एक नया रीसाइक्लिंग और ट्रांसफर स्टेशन कहाँ होना चाहिए (Hindi)

金縣需要您的協助決定新的廢品回收中轉站的建造地點 (Traditional Chinese)

Помогите администрации округа Кинг принять решение о месте размещения новой станции приема и перевалки мусора и вторичного сырья. (Russian)



King County
Department of
Natural Resources and Parks
Solid Waste Division

King County
Solid Waste Division
Department of Natural Resources and Parks
201 S. Jackson St.
Seattle, WA 98104-3855
King Street Center, Suite 701
Alternate Formats Available on Request
206-477-4466, TTY Relay: 711
Formatos alternativos disponibles a solicitud 206-477-4466, servicio de asistencia para personas con dificultades de oído (TTY): 711
可應要求提供其他格式 206-477-4466, TTY 听障专线: 711

अज्ञात पर वेकन पत्रक फॉर मेट उपलब्ध है
206-477-4466, टीटीवाई रील: 711
可應要求提供其他格式, 致電206-477-4466, TTY
:711。
Информация доступна в альтернативном формате по требованию. 206-477-4466, Телефон для слабослышащих TTY Relay: 711

PRSR STD
U.S. POSTAGE
PAID
SEATTLE, WA
PERMIT #14146

The King County Solid Waste Division is evaluating four sites for a new transfer station to replace the Houghton Transfer Station in Kirkland. Share your thoughts about those locations with King County at kingcounty.gov/northeast.

Recycling and transfer stations provide a convenient location for residents, businesses, and hauling companies that collect curbside waste to drop off garbage and recyclable materials. (Factoria station pictured)

La División de Desechos Sólidos de King County está evaluando cuatro posibles sitios para una nueva estación de transferencia que reemplace a la estación de transferencia de Houghton en Kirkland. Comparta su opinión sobre las posibles locaciones con King County en kingcounty.gov/northeast.

Las estaciones de transferencia y reciclaje brindan una ubicación conveniente para que los residentes, los negocios y las empresas de transporte que recolectan desechos puedan deshacerse de su basura y materiales reciclables (Estación de Factoria en la foto)

金县固体废物部(King County Solid Waste Division)正在评估四个建造新中转站的可能地点, 来取代现在位于Kirkland市的Houghton废品回收中转站。请上kingcounty.gov/northeast就选址的事宜与金县分享您的意见。

废品回收和垃圾中转站为居民、企业和收集路边垃圾箱的运输公司提供一个方便丢弃垃圾和可回收材料的位置。(下图为法克特里亚(Factoria)中转站)

किंग काउंटी सॉलिड वेस्ट डिवीजन, ह्यूटन ट्रांसफर स्टेशन, कर्कलैंड के बदले में एक नए ट्रांसफर स्टेशन के लिए चार जगहों का मूल्यांकन कर रहा है। kingcounty.gov/northeast पर किंग काउंटी को उन स्थानों के बारे में अपने विचार बताएं।

रीसाइक्लिंग और स्थानांतरण स्टेशन निवासियों, व्यवसायों और hauling कंपनियों के लिए एक सुविधाजनक स्थान प्रदान करते हैं, जो कचरा और रीसाइकिल करने योग्य सामग्रियों को curbside से एकत्र करते हैं और इन स्टेशन पर फेंकते हैं। (फैक्टोरिया स्टेशन का चित्र)

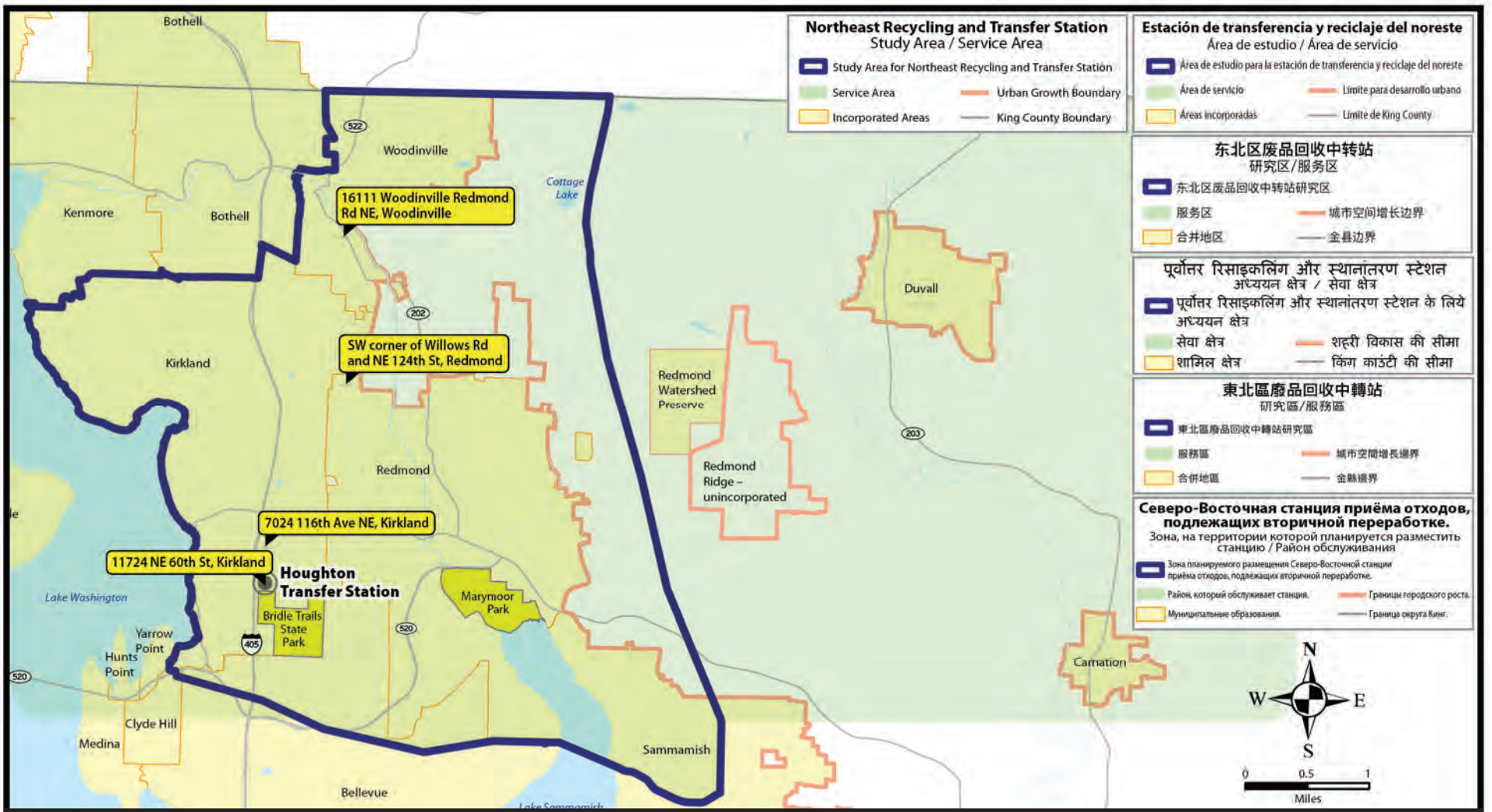


金县固体废物部(King County Solid Waste Division)正在评估四个建造新中转站的可能地点, 来取代现在位于Kirkland市的Houghton废品回收中转站。请上kingcounty.gov/northeast就选址的事宜与金县分享您的意见。

废品回收和垃圾中转站为居民、企业和收集路边垃圾箱的运输公司提供一个方便丢弃垃圾和可回收材料的位置。(下图为法克特里亚(Factoria)中转站)

Отдел обработки твердых коммунальных отходов администрации округа Кинг рассматривает четыре варианта размещения новой станции приема и перевалки отходов, которая заменит существующую станцию Houghton в Киркланде. Своими соображениями по этому вопросу можно поделиться с администрацией округа Кинг на сайте kingcounty.gov/northeast.

Такие станции обеспечивают удобное место для приема, переработки и перевалки отходов для жителей, бизнесов и транспортных компаний, которые осуществляют сбор мусора и отходов, подлежащих вторичной переработке. (На фотографии изображена станция Factoria)



Location of 4 sites under consideration for new recycling and transfer station and existing Houghton Transfer Station. For more information about each site, please visit kingcounty.gov/northeast.

Ubicación de los cuatro sitios en consideración para una nueva estación de transferencia y reciclaje y la actual estación de reciclaje y transferencia en Houghton. Para obtener más información sobre cada sitio, visite kingcounty.gov/northeast (sitio web en inglés).

替代现有的Houghton废品回收中转站和建造新中转站的4个可能地点正被考量当中。有关这些地点的资讯，请浏览kingcounty.gov/northeast。

नए रीसाइक्लिंग और ट्रांसफर स्टेशन और मौजूदा ह्यूटन रीसाइक्लिंग और स्थानांतरण स्टेशन के लिए 4 स्थलों का विचार रखें। प्रत्येक साइट के बारे में अधिक जानकारी के लिए, कृपया Kingcounty.gov/northeast देखें।

替代现有的Houghton废品回收中转站和建造新中转站的4个可能地点正被考量当中。有关这些地点的资讯，请浏览kingcounty.gov/northeast。

Рассматриваемые в настоящий момент 4 места для размещения новой станции по приему, обработке и перевалке мусора и вторсырья, а также действующая станция Houghton Recycling and Transfer Station. За дополнительной информацией по каждому из предполагаемых мест размещения обращайтесь на сайт kingcounty.gov/northeast

King County seeks community input on four potential sites for the new station

King County considered many locations in Kirkland, Redmond, Sammamish, and Woodinville, and selected four potential sites for the new station.

We need your help to tell us what you know about those four sites and the surrounding areas. This will help King County further narrow the list of potential locations. The top two or three locations will be evaluated in an environmental review process in 2021.

Please visit kingcounty.gov/northeast and fill out a short survey:

- Share your local knowledge and concerns about the four sites
- Tell us what is most important to your community as we evaluate the sites
- Sign up online to receive project updates.

Thank you for participating!

King County quiere conocer la opinión de la comunidad sobre cuatro posibles sitios para la nueva estación

King County consideró muchas ubicaciones en Kirkland, Redmond, Sammamish y Woodinville, y seleccionó cuatro sitios potenciales para la nueva estación.

Necesitamos su ayuda para decirnos lo que sabe sobre esos cuatro sitios y las áreas que los rodean. Esto ayudará al condado a reducir aún más la lista de posibles locaciones. Las dos o tres principales se evaluarán en un proceso de revisión ambiental en el 2021.

Visite kingcounty.gov/northeast y complete una breve encuesta:

- Comparta sus conocimientos locales e inquietudes acerca de las cuatro posibles locaciones
- Díganos qué es más importante para su comunidad mientras evaluamos las locaciones
- Regístrese en línea para recibir actualizaciones del proyecto.

¡Gracias por participar

金县寻求您对建造新中转站的四个可能地点的意见

金县考虑了于柯克兰(Kirkland)、雷德蒙德(Redmond)、萨马米什(Sammamish)和伍德维尔(Woodinville)内的多个地点，并于其中选定了建造新中转站的四个可能地点。

我们需要您的帮助。请分享您对这四个地点和其周边地区情况的了解，这将有助于金县进一步缩小建造地点的候选名单。2021年的环境审查程序将对前两个或三个最被推荐的地点作进一步审核。

请浏览kingcounty.gov/northeast并填写一份简短的调查：

- 分享您对这四个可能地点的了解和疑虑
- 对于您和您的社区来说，考量这些地点时最重要的考虑因素是什么
- 线上注册以接收该專案的更新

感谢您的参与！

किंग काउंटी नए स्टेशन के लिए चार संभावित स्थलों पर सामुदायिक विचार जानना चाहता है

किंग काउंटी ने कर्कलैंड, रेडमंड, सैममिश और वुडिनविले में कई स्थानों पर विचार किया, और नए स्टेशन के लिए चार संभावित स्थलों का चुनाव किया।

हमें यह बताने में आपकी सहायता चाहिए कि आप उन चार जगहों और आसपास के क्षेत्रों के बारे में क्या जानते हैं। यह किंग काउंटी को संभावित स्थानों की सूची को अधिक संकीर्ण करने में मदद करेगा। 2021 के पर्यावरण समीक्षा प्रक्रिया में महत्वपूर्ण दो या तीन स्थानों का मूल्यांकन किया जाएगा।

कृपया Kingcounty.gov/northeast पर जाएं और एक छोटा सर्वेक्षण भरें:

- चार स्थलों के बारे में अपने स्थानीय ज्ञान और चिंताओं पर अपने विचार रखें।
- हमें बताएं कि आपके समुदाय के लिए सबसे महत्वपूर्ण क्या है क्योंकि हम उन जगहों का मूल्यांकन करना चाहते हैं।
- प्रोजेक्ट अपडेट प्राप्त करने के लिए ऑनलाइन साइन अप करें

भाग लेने के लिए धन्यवाद!

金縣尋求您對建造新中转站的四個可能地點的意見

金縣考慮了於柯克蘭(Kirkland)、雷德蒙德(Redmond)、薩馬米什(Sammamish)和伍德維爾(Woodinville)內的多個地點，並於其中選定了建造新中转站的四個可能地點。

我們需要您的幫助。請分享您對這四個地點和其周邊地區情況的瞭解，這將有助於金縣進一步縮小建造地點的候選名單。2021年的環境審查程序將對前兩個或三個最被推薦的地點作進一步審核。

請瀏覽kingcounty.gov/northeast並填寫一份簡短的調查：

- 分享您對這四個可能地點的瞭解和疑慮
- 對於您和您的社區來說，考量這些地點時最重要的考慮因素是什麼
- 線上註冊以接收該專案的更新

感謝您的參與！

Администрация округа производит опрос общественного мнения по выбору одного из четырех возможных мест размещения станции.

В результате рассмотрения множества вариантов для размещения станции в городах Киркланд, Редмонд, Саммамिश и Вудинвиле администрация остановилась на четырех возможных локациях.

Нам необходима ваша помощь в получении дополнительных сведений об этих четырех местах и окружающих районах. Данная информация поможет администрации сузить выбор места расположения станции. В 2021 году два или три выбранных варианта размещения станции будут изучены с точки зрения потенциального влияния на окружающую среду.

Просим вас пройти короткий опрос на сайте kingcounty.gov/northeast:

- Поделитесь своими знаниями и выскажите свои соображения по четырем возможным местам размещения
- Что, по-вашему, мы должны учитывать в первую очередь с точки зрения местного населения
- Для получения новостей о продвижении проекта можно подписаться онлайн.

Спасибо за участие!