

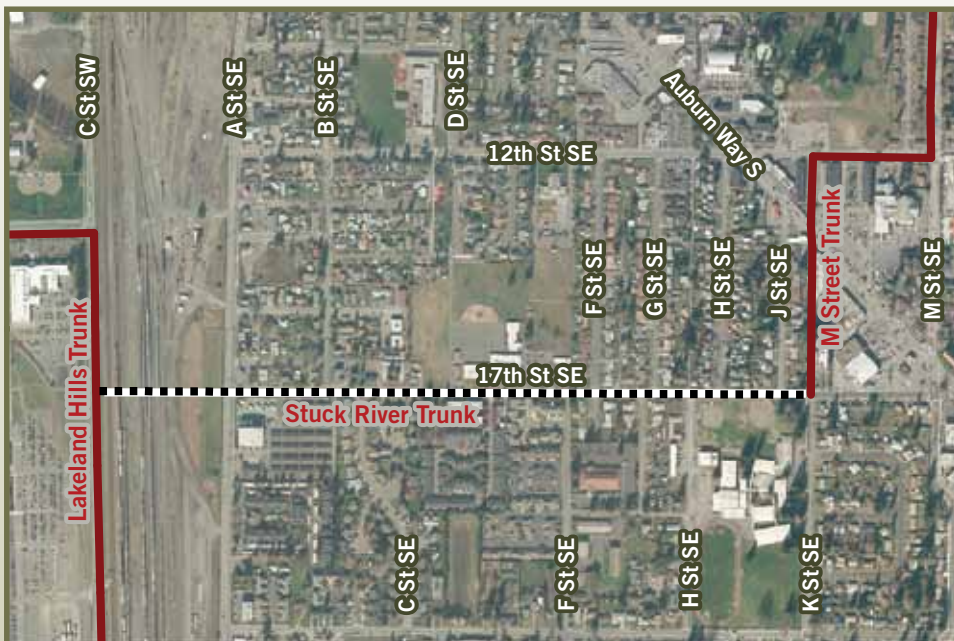
Magkakabit ang King County ng bagong tubo ng daluyan ng tubig sa 17th Street Southeast sa Auburn sa 2013

Pinoprotektahan ng King County ang kalusugan ng publiko at ang kapaligiran sa pamamagitan ng pagsasaayos ng daloy at paglilinis ng maruming tubig ng rehiyon. Ang maruming tubig ay kinokolekta ng mga lokal na lungsod at distrito ng padaluyan, kasama ang mga lungsod ng Auburn at Kent, at inihahatid ito sa pamamagitan ng mga tubo ng King County patungo sa Planta ng Paglilinis sa Timog ng County sa Renton.

Upang masuportahan ang pag-unlad sa lugar, magkakabit ang King County

ng 4,000 talampakan ng bagong tubo ng daluyan ng tubig sa 17th Street Southeast sa Auburn sa pagitan ng K Street Southeast at C Street Southwest (tingnan ang mapa).

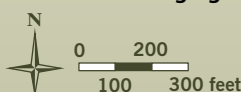
Ang bagong linya ng tubo na ito, ang Punong-daluyan ng Stuck River, ay magbibigay ng sapat na kapasidad upang matugunan ang mga pangangailangan ng Auburn hanggang 2050 at mabawasan ang posibilidad ng pag-apaw ng daluyan ng tubig sa mga bahay at kalye.



Magdaragdag ng kapasidad sa sistema ng daluyan ng tubig ng King County ang bagong tubo ng daluyan ng tubig at baba-wasan nito ang posibilidad ng pag-apaw ng daluyan ng tubig sa mga bahay at kalye.

----- Bagong Daluyan ng Tubig ng County

————— Umiiral na Daluyan ng Tubig ng County



Fall 2012

Ano ang dapat asahan sa panahon ng konstruksyon

- Ingay at alikabok na karaniwan sa lugar ng konstruksyon
- Mga trabahador, trak at malalaking kagamitan
- Matinding trapiko ng trak at mga paghihigpit sa daan
- Kontrol at mga flagger ng trapiko
- Mga limitasyon sa access
- Mga paghihigpit sa pedestrian at pagsasara ng bangketa
- Mga karaniwang oras ng trabaho na 7 a.m. hanggang 6 p.m. tuwing Lunes-Biyernes

Pagpupulong ng komunidad	Kumpleto na ang konstruksyon at pagsasaayos
★ 2013	2014

Magsisimula na ang konstruksyon



Para sa higit pang impormasyon

Website ng Proyekto:

Bisitahin ang www.kingcounty.gov at hanapin ang "Kent Auburn"

Makipag-ugnayan kay:

Adair Muth
adair.muth@kingcounty.gov
206-263-7319



Magsisimula sa susunod na taon ang proyekto ng konstruksyon sa daluyan ng tubig ng King County!

Pagiging mabuting kapitbahay

Sinisikap ng King County na maging mabuting kapitbahay at makikipagtulungan ito nang direkta sa komunidad sa kabuuan ng proyekto upang mabawasan ang mga epekto ng konstruksyon hangga't maaari. Ang mga residente at negosyo ay makakaasa sa:

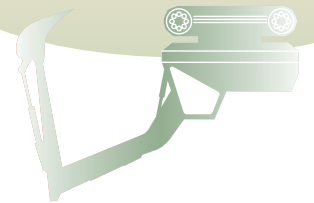
- Mga pagpupulong ng komunidad bago ang simula ng konstruksyon
- Maagang abiso tungkol sa mga aktibidad ng konstruksyon
- Website ng proyekto at mga update tungkol sa konstruksyon
- 24 na oras na hotline ng konstruksyon
- One-on-one na paglutus ng problema kasama ng mga residenteng direktang naapektuhan ng mga aktibidad ng konstruksyon

**Mga Kahaliling Format.
Available Kapag Hiniling.
206-684-1280 or 711 TTY Relay**

Printed on recycled paper. Please recycle.

1302_3131_StuckRiverKentAuburnMailer_ TAGALOG.indd LPRE

Magsisimula sa 2013 ang konstruksyon sa iyong kapitbahayan



PRESORTED
STANDARD
U.S. Postage
PAID
Seattle, WA
Permit No. 836

**Department of
Natural Resources and Parks
Wastewater Treatment Division**
King Street Center
KSC-NR-0503, 201 S. Jackson St.
Seattle, WA 98104-3855



King County