

¿Qué está construyendo el Condado de King?

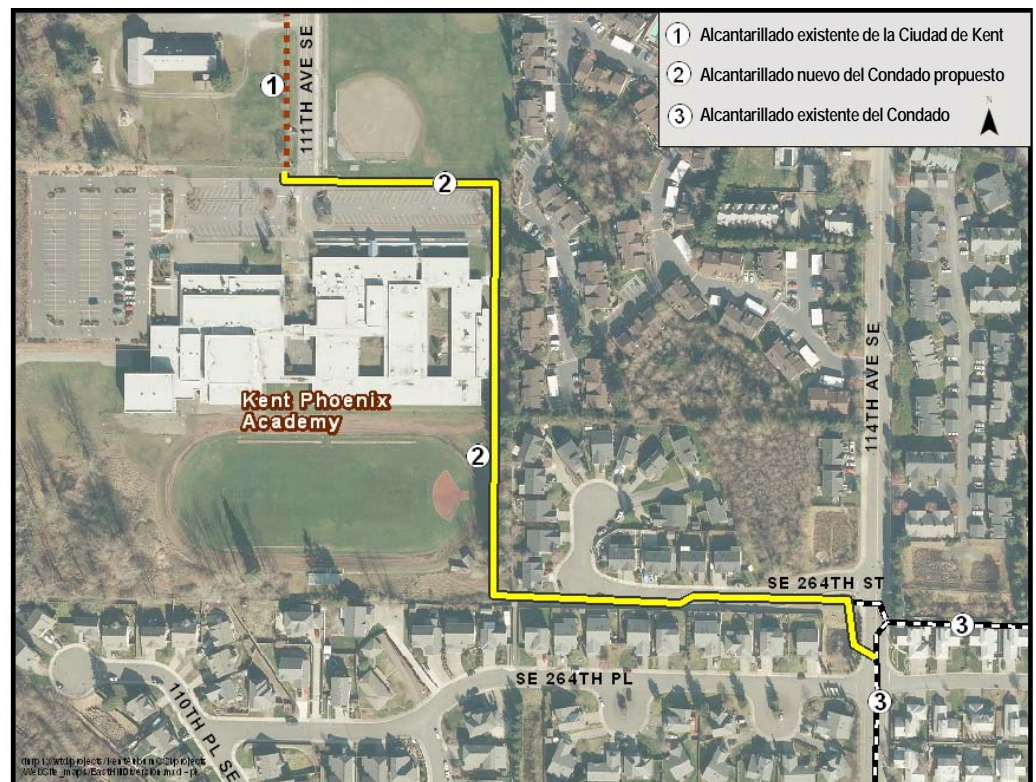
Verano 2012

Para proteger la salud pública y el medio ambiente, el Condado de King está construyendo una tubería de alcantarillado nueva con un diámetro de 20 pulgadas contigua a la Academia Kent Phoenix y a lo largo de la Southeast 264th Street entre la Academia y la 114th Avenue Southeast en Kent.

¿Por qué necesitamos este proyecto?

La tubería Kent East Hill Diversion aumentará la capacidad del sistema de alcantarillado del Condado de King para dar cabida al crecimiento en Kent y las comunidades aledañas.

Las aguas residuales de la zona sur del Condado de King son recolectadas por las ciudades y los distritos de alcantarillado locales, incluyendo las ciudades de Kent, Auburn, Algona y Pacific. El Condado de King recolecta residuos de alcantarillado de dichas jurisdicciones locales y la transporta a la Planta de Tratamiento Sur del Condado en Renton.



Ubicación de la nueva tubería Kent East Hill Diversion en Kent

Proveer capacidad de alcantarillado adicional protegerá la salud pública al reducir la posibilidad de desbordamientos del alcantarillado en los hogares y en las calles. La tubería nueva proporcionará suficiente capacidad para cumplir con las necesidades de Kent hasta el año 2050.

Se instalarán aproximadamente 1,500 pies de tubería en la calle por construcción de zanja abierta. Aproximadamente 300 pies de la tubería nueva se instalarán bajo tierra usando métodos de construcción sin zanjas. Se pronostica que la construcción empezará en el verano 2013. Se dispondrá de más información sobre el programa y los impactos esperados más adelante.

Para más información:

Página Web del proyecto:

<http://www.kingcounty.gov/environment/wtd/Construction/South/KentAuburn.aspx>

Contacto:

Adair Muth adair.muth@kingcounty.gov o 206-263-7319

SE CUENTA CON FORMATOS DIFERENTES

206-684-1235/TTY teletipo: 711