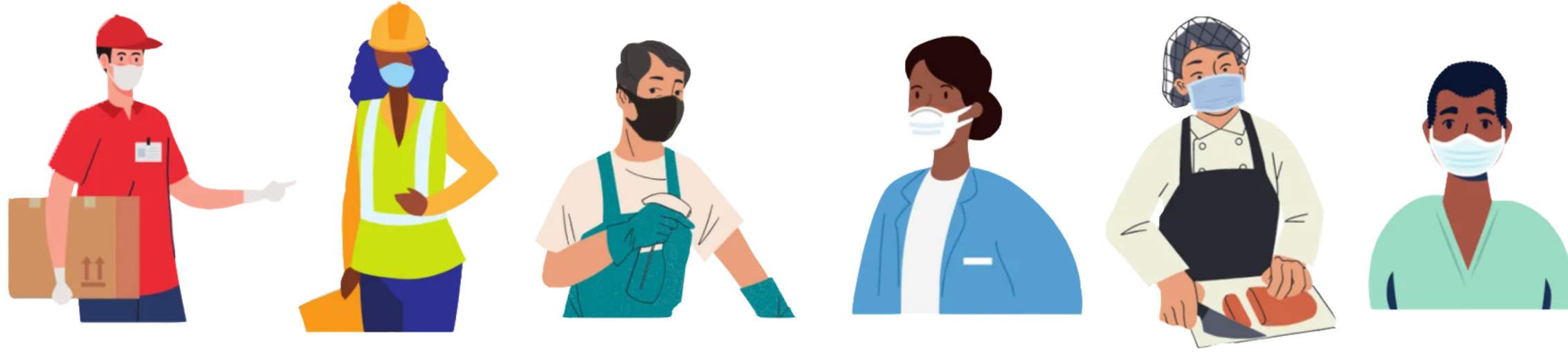




أصحاب العمل : كيفية إنشاء بيئة عمل أكثر أماناً للموظفين ضد كوفيد



أصحاب العمل هم المسؤولون عن الحد من تقليل خطر الـ كوفيد-19 في مكان العمل. الشركات لها دور مهم في حماية كل من موظفيها والعملاء من كوفيد - 19 .

ماذا تفعل إذا تم التأكد من إصابة الموظف او الاشتباه في إصابته بمرض كوفيد - 19.

- شجع الموظف على الحصول على اختبار والبقاء في المنزل بعيداً عن أماكن العمل إذا كانت لديهم أعراض شبيهة بأعراض كوفيد-19.
- يطالب القانون من أصحاب العمل السماح للعمال باستخدام الإجازات المرضية المترابطة أو وقت الإجازات إذا كانت نتيجة الاختبارات إيجابية بالنسبة لـ كوفيد-19 أو تعرضوا لشخص مصاب بالفيروس (RCW49.46 و WAC 296-128
- إحالة العمال إلى الموارد المتاحة الموجودة في صفحة نت على الرابط www.kingcounty.gov/depts/health/covid-19/workers.aspx

من المخالف للقانون أن يقوم أي صاحب عمل بطرد العامل أو الانتقام منه بسبب الإبلاغ عن مخاوف بشأن الصحة والسلامة.

كيفية إنشاء أماكن للاستراحة أكثر أماناً

يمكن أن يكون المكان الذي يذهب فيه العمال للاسترخاء أثناء العمل موقفاً عالي الخطورة لنقل كوفيد - 19 . يمكن لأصحاب العمل اتخاذ خطوات مهمة للحفاظ على سلامة العمال أثناء فترات الراحة.

- أماكن الاستراحة: إذا كانت المساحة متاحة، شجع العمال على أخذ فترات استراحة في الهواء الطلق، أو السماح للعمال بأخذ فترات راحة في غرف إضافية جيدة التهوية. المساحة اللازمة (السعة): الحد من إشغال غرفة الاستراحة إلى ما لا يزيد عن 50% في المئة من السعة الأساسية.
- أوقات الاستراحة: ترتيب أوقات الاستراحة لتقليل من تجمع مجموعات العمال.
- أوقات الاستراحة: ترتيب أوقات الاستراحة لتقليل من تجمع مجموعات العمال.
- التباعد الاجتماعي: يجب على العمال دائماً الحفاظ على ما لا يقل عن 6 أقدام من المسافة بعيداً عن الآخرين، بما في ذلك أثناء فترات الاستراحة. قم بوضع الطاولات والكراسي بحيث يكون الموظفون على مسافة 6 أقدام على الأقل بعيداً عن الآخرين عند الجلوس (ومن الأفضل أن تكون هناك مسافة أكبر).
- التهوية: لتقليل انتقال الفيروس جواً، ضع في اعتبارك اتخاذ خطوات لتحسين التهوية في مكان العمل، بالتشاور مع (HVAC) أحد اختصاصي التدفئة والتهوية وتكييف الهواء.
- استخدام القناع: ذكر العمال يجب عليهم ارتداء الأقنعة عندما لا يأكلون أو يشربون.
- اللاتفات: وضع لافتات تذكير للموظفين لارتداء أغطية الوجه، والحفاظ على التباعد الجسدي، وممارسة غسل اليدين بشكل متكرر، ومراقبة الصحة الشخصية.

للحصول على الموارد على إنشاء بيئة عمل أكثر
أماناً، قم بزيارة KINGCOUNTY.GOV/COVID/BUSINESS-TOOLKIT