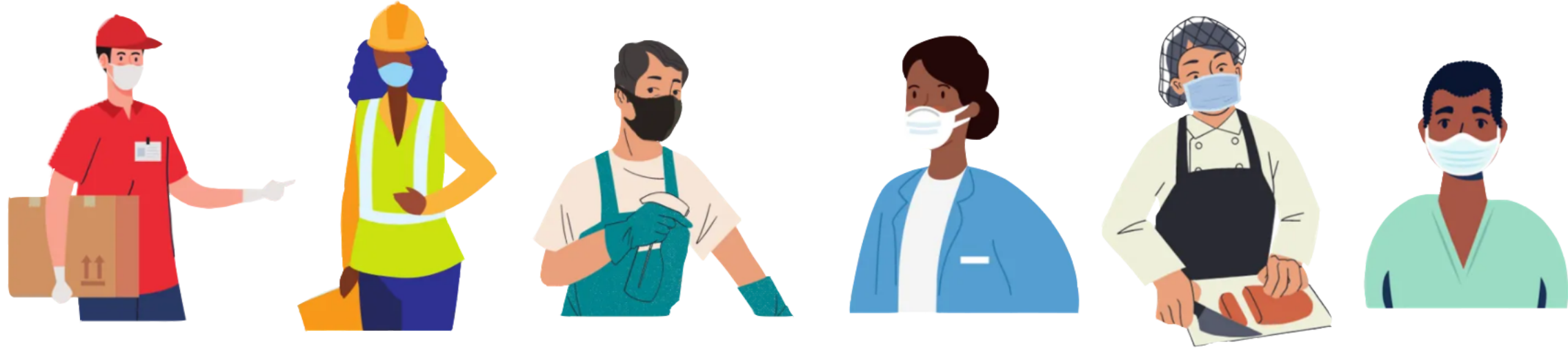


고용주분들을 위한: 더 안전한 COVID 대비 작업환경 구축 방법



고용주들은 직장에서 COVID-19의 위험을 낮춰야 할 책임이 있습니다. 사업체들은 COVID-19로부터 직원들과 고객들을 보호하는데 중요한 역할을 합니다.

직원이 COVID-19에 감염된 것으로 확인되거나 의심되는 경우 해야 할 일

- 직원이 COVID와 유사한 증상이 있는 경우, 검사를 받고 그리고 출근하지 않고 집에 머무르도록 권장합니다.
- 법에 따르면, 고용주들은 직원들이 COVID-19으로 확진됐거나 다른 확진자에게 노출된 경우 직원들에게 누적된 병가 또는 휴가 시간을 사용하도록 허용해야 합니다 (RCW 49.46 및 WAC 296-128).
- <https://www.kingcounty.gov/depts/health/covid-19/workers.aspx>(영어 전용)에서 찾을 수 있는 활용 가능한 자료들을 직원들에게 안내합니다.

고용주가 건강과 안전에 대한 우려들을 보고하는 직원을 해고하거나 보복하는 것은 위법입니다.

더 안전하게 휴식을 취하는 방법

직원들이 직장에서 휴식을 취하는 곳은 고위험 COVID-19 전염 장소가 될 수 있습니다. 고용주들은 휴식 시간 동안 직원들을 안전하게 보호하기 위해 중요한 조치들을 취할 수 있습니다.

- **휴식 장소:** 공간이 허용되는 경우, 직원들이 실외에서 휴식을 취하도록 권장하거나 환기가 잘되는 추가 휴게실에서 휴식을 취할 수 있도록 합니다.
- **수용 인원:** 휴게실 점유율을 50 % 이하로 제한합니다.
- **휴식 시간:** 휴식 시간에 시간차를 두어 모이는 직원들 그룹의 수를 줄입니다.
- **사회적 거리두기:** 직원들은 휴식 시간을 포함하여 항상 다른 사람들과 최소 6 피트(약 2미터)의 거리를 유지해야 합니다. 간격을 두고 테이블과 의자를 배치해서, 직원들이 앉을 때 최소 6 피트(약 2미터)를 떨어져 앉도록 합니다 (간격이 넓을수록 좋습니다).
- **환기:** 바이러스의 공기 중 전파를 줄이기 위해, 냉난방 및 환기장치(HVAC) 전문가와 상의하여 직장의 환기를 개선하는 조치들을 취하는 것을 고려합니다.
- **마스크 사용:** 먹거나 마실 때를 제외하고는 직원들이 마스크를 착용하도록 상기시킵니다.
- **표지판:** 직원들에게 안면 커버를 착용하고, 물리적 거리를 유지하며, 손을 자주 씻고, 개인적인 건강을 모니터링하도록 상기시키는 표지판을 게시합니다.

더 안전한 작업 환경을 구축하기 위한 자료들은
KINGCOUNTY.GOV/COVID/BUSINESS-TOOLKIT(영어 전용)을 방문하십시오.