

E moni?

ILOILOGA O MEAMONI E FA'ATATAU I LE VAILA'AU TUI MO LE KOVITI-19 (COVID-19)

1

E LĒ suia e le vaila'au tui mo le KOVITI-19 ou genes (tupu'aga) po'o lou DNA (vaega nini'i i itu totonu o sela o lou tino e tau'aveina fa'amaumauga o lo'o fa'atonuina le tuputupu a'e o vaega uma o lou tino).

E fa'aaogā e vaila'au tui uma e lua o le Moderna ma le Pfizer le mea e ta'u o le Messenger RNA (po'o le mRNA), o se mea aogā e gaosi tupu fua mai lava e le tino fa'aletagata. O le mRNA e fa'atonuina tatou tino i le puipuiga o tatou e ala mai i le gaosia o ni antibodies (polōtini e tete'e atu i siama ma vairusi) ma isi sela o le tino o lo'o taunapa ma le tete'e atu i fa'ama'i pepesi.

E leai se taimi e ulufia ai e le mRNA o le vaila'au tui mo le KOVITI-19 le ogatotonu o le sela o le tino - i le mea o lo'o iai tatou DNA. O lona uiga e leai se auala e ono mafai ona āfāina ai o tatou DNA i le mRNA. A mae'a loa ona a'oa'oina e le mRNA o tatou sela o le tino, e toe fa'ata'ape lava e gaioiga fa'alenua o le tino le mRNA ina ia lē toe iai i totonu o tatou tino.

E mafai e le vaila'au tui mo le KOVITI ona suia lo'u DNA? O'u uiga fa'atagata soifua? Genes o lo'u aiga?



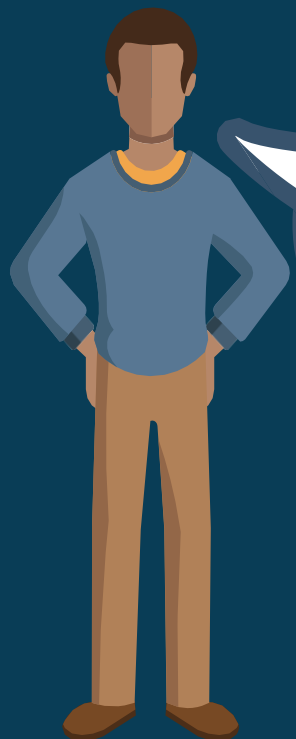
2

E LĒ māfua mai i le vaila'au tui mo le KOVITI-19 se a'afiaga o oe i le koronavairusi.

E leai se koronavairusi i totonu o so'o se vaila'au tui mo le KOVITI-19. E lē mafai ona e a'afia i se koronavairusi mai le faia o lou tui puipui.

E fa'atonu e vaila'au tui tatou sela o le tino ina ia gaosia se polōtini e fa'afoliga tutusa ma le polōtini o lo'o maua i le tino i fafo o le vairusi o le KOVITI-19. Mo le lafoina o nei fa'atonuga, e fa'aaogā e vaila'au tui le mea e ta'u o le messenger RNA (mRNA) po'o se vairusi e lē tūgā ona a'afiaga lea e masani ona māfua ai le mamafa o le isu ae ua uma ona fa'aliua ia lē mafai ona māfua mai ai se ma'i. E o'o ina iloa e tatou tino mataulia lena polōtini ia mafai ai ona tapena se puipuiga e tali atu pe a ulufia e se vairusi o le KOVITI-19 le tino.

E mafai ona ou a'afia i le KOVITI-19 mai se vaila'au tui?



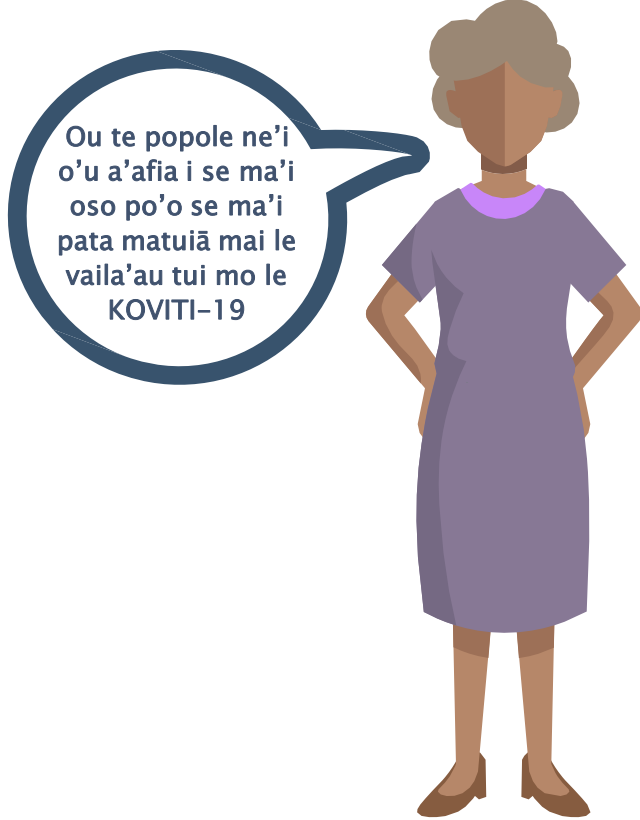
3

E mafai ona māfua mai i le vaila'au tui o le KOVITI-19 ni āuga e pei ona va'aia i le fulū, ae seāseā va'aia ni a'afiaga matuiā.

E mafai ona fa'alogoina ni a'afiaga e pei o le tiga o le ulu, tiga o le ogālima, pepē le tino pe fiva i ni aso e tasi pe lua talu ona mae'a ona fai lou tui. A o nei a'afiaga e lē umi se taimi e fa'alogoina ai ma o ni fa'ailoga fo'i o lo'o galue lelei le vaila'au tui.

E seāseā va'aia ni a'afiaga o se ma'i oso po'o se ma'i pata matuiā (anaphylaxis), ae mafai lava ona alia'e, aemaise i tagata e masani ona a'afia i ni tulaga o le ma'i oso po'o le ma'i pata matuiā. E mafai ona togafitia uma na a'afiaga.

O lo'o iai puipuiga ua mae'a ona fa'atulagaina, ne'i mana'omia. A mae'a ona fai lou tui puipui, e fautuaina lou fa'atali pea i le ofisa fa'afoma'i mo le 15 minute se'ia mautinoa e lē o a'afia oe i se ma'i oso po'o se ma'i pata matuiā mai le vaila'au tui.



Ou te popole ne'i o'u a'afia i se ma'i oso po'o se ma'i pata matuiā mai le vaila'au tui mo le KOVITI-19

4

E LĒ iai ni tracking chips (togafiti fa'atekonolosi su'esu'e), 'atilo o se 'alu'alutoto, mea e gaosi mai pua'a, u'amea leaga po'o nisi elemeni mata'utia i totonu o vaila'au tui mo le KOVITI-19.



Ua ou fa'alogoina i le tele o tala feavea'i e fa'atatau i mea o lo'o i totonu o vaila'au tui.

O le elemeni e pito i sili ona tāua i vaila'au tui uma e lua o le Pfizer ma le Moderna o le mea aogā e gaosi tupu fua mai lava e le tino fa'aletagata o lo'o ta'ua o le mRNA. O lo'o iai fo'i i totonu o vaila'au tui ni lipids (mea pei o ga'o e lē mafai ona fa'afefiloi lelei ma le suavai), masima, acetic acid (aseto) (o le elemeni silisili i totonu o vineka), ma suka. O le elemeni e pito i sili ona tāua i le vaila'au tui o le Johnson & Johnson (J&J), o le vairusi lea e masani ona māfua ai le mamafa o le isu, ae ua uma ona fa'aliua ia lē mafai ona māfua mai ai se ma'i. E fa'asino e le mRNA i sela o lou tino auala e mafai ona maituina ai le KOVITI-19 ma puipui ai oe mai se a'afiaga. O lo'o iai fo'i i totonu o le vaila'au tui o le J&J mea e ta'u o stabilizers (masima, alcohols (vaila'au), polysorbate 80, le aseto o lo'o ta'ua o le hydrochloric acid) ma aseto o lo'o ta'ua o amino acids.

E ititi atu elemeni i totonu o nei vaila'au tui nai lo o elemeni e maua i totonu o se pepa chips (kipi) pakeka e masani ai!

5

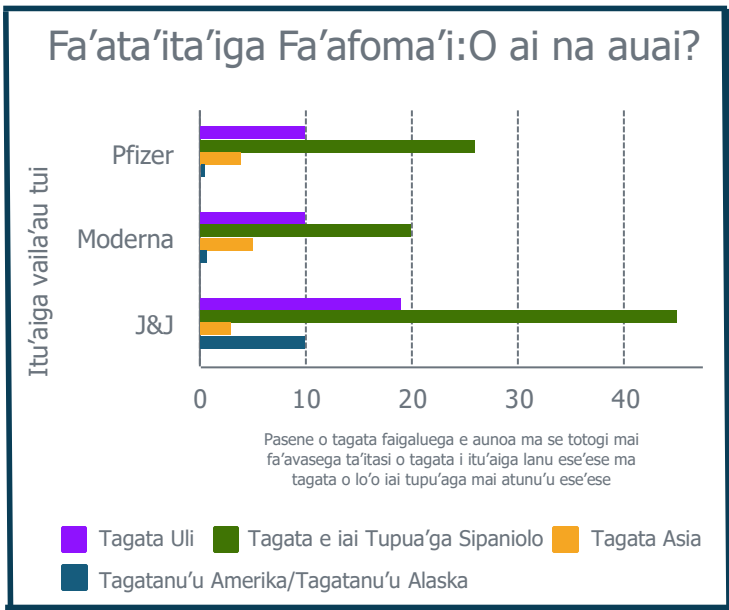
O le vaila'au tui mo le KOVITI-19 o le a fa'aitiitia le numera o tagata e taofia i falema'i ma tagata maliliu i totonu o nu'u ma afioaga o lo'o nonofo ai le to'atele o tagata lanu.



A o le i gaosia vaila'au tui mo le KOVITI-19, sa fa'aleoina mai e ni activists (tagata fa'aleo manatu) ma ni tagata fautua popolega auā tiga a Tagata Uli, Tagatanu'u, ma tagata lanu sa māfua mai fa'alapotopotoga fa'afoma'i ma fa'alemālō i tala fa'asolopito fa'apea fo'i i le taimi nei. E fa'afetaia ona o latou tautiga, o le sefulu ma le afe o tagata na aofia i fa'ata'ita'iga o le vaila'au tui mo le KOVITI-19 ua ataata mai ai le filogia o ē e iai tupu'aga mai atunu'u ese'ese i le faitau aofa'i o tatou tagata. O lo'o va'aia le lelei ma le saogalemu o vaila'au tui i fa'avasega o tagata i itu'aiga lanu ese'ese ma tagata o lo'o iai tupu'aga mai atunu'u ese'ese.

E fa'aopoopo ai, sa iai tagata lanu i le ta'ita'iga o le gaosia o vaila'au tui. Mo se fa'ata'ita'iga, o Dr. Kizzmekia Corbett, o se saienitisi Tagata Uli o lo'o fai ma ta'imua i le National Institute of Health (Fa'alapotopotoga o le Soifua Maloloina Fa'aleatunu'u) mo le faia o su'esu'ega e fa'atatau i vaila'au tui mo koronavairusi.

Na va'aia e nu'u ma afioaga o Tagata Uli, Tagatanu'u Amerika, Tagata e iai Tupua'ga Sipaniolo, ma Tagata Pasefika le maualuga atu o numera o i latou o lo'o taofia i falema'i fa'apea fo'i le maliliu mai le KOVITI-19 i totonu o King County. O nei nu'u ma afioaga o le a fa'atasi ai ma i latou e pito i sili ona fa'amanuaina i puipuiga e maua mai tui puipui.



Alagā'oa Fa'aopoopo



Mo nisi fa'amatalaga e fa'atatau i le vaila'au tui mo le KOVITI-19 ma le fa'amaonia o lou agava'a: kingcounty.gov/covid/vaccine/samoan

Su'esu'e atili e fa'atatau i le tausiga, su'esu'ega, fa'anofosea/nofo va'ava'aia, ma alagā'oa o fa'alapotopotoga ese'ese mo le KOVITI-19: KingCounty.gov/covid/samoan

Mo fesili fa'afoma'i e fa'atatau i le KOVITI-19 po'o le sa'iliga o se fesoasoani i le fa'atulagaina o se taimi e fai ai su'esu'ega o le KOVITI-19 po'o le tui puipui, vili le numera: (206) 477-3977 i so'o se aso mai le 8:00 AM (i le taeao) i le 7:00 PM (i le afiafi). O lo'o maua tagata fa'aliliu upu.