

ከ 3/01/2022 ጀምሮ በኪንግ ካውንቲ ላይ ያለው የክትባት ማረጋገጫ መመሪያ ከአሁን በኋላ ተግባራዊ አይሆንም።

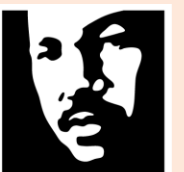


ያ ማለት ምን ማለት ነው?

ሰዎች ወደ ምግብ ቤት እና መጠጥ ቤቶች፣ የቤት ውስጥ መዝናኛ ዝግጅት ቦታዎች እና ተቋማት ላይ፣ ወይም የውጪ የሕዝብ ዝግጅት ማቅረቢያ ቦታዎች ላይ ለመግባት የክትባት ማረጋገጫ ወይም አሉታዊ የCOVID-19 ምርመራ ውጤት ማሳየት አያስፈልጋቸውም።



Public Health
Seattle & King County





ይህ መመሪያ ለምን ያበቃል?

የCOVID-19 ኢንፌክሽን መጠን እና በበሽታው ምክንያት በሆስፒታል የመተኛት አጋጣሚው እየቀነሰ ነው።

ዐ አሁን ክትባቱን ሰዎች በብዛት እየወሰዱ ነው እናም ከ COVID-19 በሽታ እራሳቸውን እየጠበቁ ይገኛሉ።

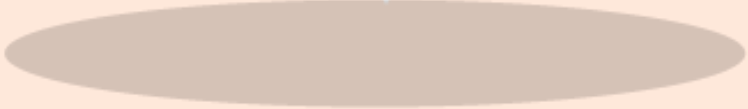
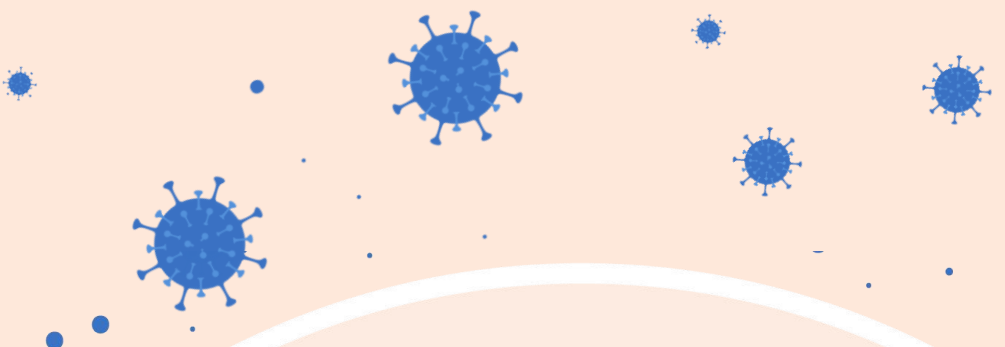


ይህ መመሪያ ከፀደቀበት ጊዜ ጀምሮ ሙሉ በሙሉ የተከተለው ህዝብ ቁጥር ከጠቅላላው ህዝብ አሁን ከ 68% ወደ 80% ገደማ አድጓል።



የ አሚክሮን በሽታ መጨመር ቢያንስ ለአጭር ጊዜ የማህበረሰቡን የመከላከያ አቅም ይጨምራል።

ይህ መመሪያ ለምን ያስቃል?



የማህበረሰብ መከላከያ አቅም ማለት በአካባቢው ላይ በርካታ ሰዎች ተላላፊውን በሽታ የመከላከል አቅም ሲኖራቸው ኢንፌክሽኑ ከሰው ወደ ሰው የመታለለፍ እድሉ የቀነሰ ነው።



የክትባት ማረጋገጫ መመሪያን ለተገበሩ የኪንግ ካውንቲ የንግድ ድርጅቶች እና የማህበረሰብ አባላት ምስጋና እናቀርባለን። የበሽታውን ስርጭት ለመቀነስ የሚያደርጉትን ቀጣይ ጥረት እናደንቃለን።

ለንግድ ድርጅቶች፣ የሚከተሉትን ማድረግ አስፈላጊ ነው፡

- ንፁህ አየር የሚዘዋወርበትን መንገድ ማሻሻል ይቀጥሉ
- የሰራተኞችን ክትባት ይደግፉ
- ሰራተኞች ሲታመሙ ቤት እንዲቆዩ ያበረታታቱ
- እቤት ውስጥ የአፍና የአፍንጫ መሸፈኛ ጭንብል እንዲለብሱ ያወጡትን መመሪያ ያስፈጽሙ



የንግድ ተቋማት እና ድርጅቶች አሁንም የራሳቸውን የክትባት ማረጋገጫ ህግ ተግባራዊ ማድረግ ሊመርጡ ይችላሉ።



ለግለሰቦች የሚከተሉትን
ማድረግ አስፈላጊ ነው፡



- ለክትባቱ ብቁ ሲሆኑ ክትባቱን እና የማጠንከሪያ ዙፍን ይውሰዱ
- በህዝብ የተጨናነቁ እና ንፁህ አየር የማይዘዋወርባቸውን የቤት ውስጥ ቦታዎችን ያስወግዱ
- ከፍተኛ ጥራት ያላቸውን የአፍና የአፍንጫ መሸፈኛ ጭንብሎችን ይጠቀሙ
- ከታመሙ ከሌሎች ሰዎች ይራቁ





ለግለሰቦች የሚከተሉትን
ማድረግ አስፈላጊ ነው።

ወቅታዊውን ክትባት ካልወሰዱ
እና COVID-19 በሽታ ከያዘው
ሰው ጋር የቅርብ ግንኙነት
ከነበረዎት ከሌሎች ሰዎች
ተገልለው ይቆዩ

ምልክቶች ካለብዎት ወይም ለ
COVID-19 ከተጋለጡ በተቻለ
መጠን ይመርመሩ

ከባድ የጤና ችግር ካለብዎት
ተጨማሪ ቅድመ ጥንቃቄዎችን
ያድርጉ

