

የኪንግ ካውንቲ ዓለም አቀፍ አውሮፕላን ማረፊያ (KCIA)

በአዩር ማረፊያው ማስተር ፕላን ላይ የግብረመልስ ጥያቄ

ቀን :09/02/2020

እስከ ህዳር 30 ቀን 2020 ድረስ የሚሰጥ ለማህበረሰብ የቀረበ የኪንግ ካውንቲ አዩር ማረፊያ ማስተር ፕላን

ውድ የአካባቢያችን ማህበረሰብ አባላት ፣

የኪንግ ካውንቲ ዓለም አቀፍ አውሮፕላን ማረፊያ እንደ ኪንግ ካውንቲ መንግሥት አካል ይሰራል ። በዋነኝነት ለንግድ ፣ ለጭነት እና ለግል አውሮፕላኖች ማረፊያ ነው ። እኛ ዋና የመንገደኞች አውሮፕላን ማረፊያ አይደለንም ።

ኤፍኤኤ (ፊዴራል አቪዬሽን ኤጀንሲ) የእኛን የአዩር ማረፊያ ማስተር ፕላን (ኤኤምፒ) በየ 5-7 ዓመቱ እንድናዘምን ይፈልጋል ። በረራዎች ከ 20 ዓመታት በላይ (2015-2035) በ 3.3% እንደሚጨምሩ እየጠበቅን ነው (ወይም በቀን ተጨማሪ 15-16 በረራዎች እንደማለት ነው) ። ዝርዝር የበረራ መረጃን ከታች ይመልከቱ ።

የአውሮፕላን ማረፊያው ማስተር ፕላን በፋይናንስ ትንበያዎች ፣ በጉዞ ትንበያዎች እና በመሰረተ ልማት ፍላጎቶች ላይ በመመርኮዝ መደበኛ የእቅድ ሰነድ ሲሆን በግንባታ ፕሮጀክቶች እና ለወደፊቱ የሚያስፈልጉንን ሌሎች ፍላጎቶች ለማሟላት የሚያስፈልጉ ሌሎች ለውጦችን በተመለከተ ምን ማድረግ እንዳለብን ለመለየት ያስችላል ። ላለፉት አምስት ዓመታት በዚህ ላይ እየሠራን ወደ መጨረሻው ሰነድ ተቃርበናል ። አሁን አስተያየትዎን እንፈልጋለን ። የታቀዱትን የግንባታ ፕሮጀክቶች እና የቀረቡትን ለውጦች እባክዎ ይገምግሙ።

ገጽ 3 - የግንባታ ፕሮጀክቶች ዝርዝር እና በአዩር ማረፊያው ላይ ለውጦች በተዛማጅ ካርታ

ገጽ 2 - የ KCIA አዩር ማረፊያ ካርታ የታቀዱ የግንባታ ፕሮጀክቶች እና ለውጦች ካሉበት ቦታ ጋር ።

እስከ ህዳር 30 ቀን 2020 ባለው የአዩር ማረፊያ ማስተር ፕላን ላይ ለሚሰጡት አስተያየት ከወዲሁ እናመሰግናልን ።

በንዚህ መግናኛ ዘዴዎች መሳተፍ ይችላሉ ፣

- መርጠን ከያዝናቸው ሶስት የ COVID ደህንነቱ የተጠበቀ የመስመር ላይ ማህበረሰብ ስብሰባዎች ላይ ይሳተፉ

o ረቡዕ ጥቅምት 28 ቀን

o ከጠዋቱ 8 ሰዓት - 9:30 am; 12 ሰዓት - 1 30 pm; ወይም ከምሽቱ 6 - 7:30

o ለአንዳንድ ስብሰባ አገናኝ እባክዎን ድርጣቢያችንን ፣ የተገናኘውን ዋቢ ይመልከቱ ፣ ወይም በኢሜል አድራሻ ወይም በቀጥታ ከዚህ በታች በተገናኘው የስልክ ቁጥር መደወል ይችላሉ ።

- አስተያየትዎን ለ KCIACommunityOutreach@KingCounty.gov ይላኩ
- በአስተያየትዎ በ 206-296-7380 ፣ እና / ወይም ይደውሉ
- በኪንግ ካውንቲ አውሮፕላን ማረፊያ 7277 ፔሪሜትር ኦር. ኤስ ሲያትል, WA 98108-3844.



• ስለ ማስተር ፕላን ተጨማሪ መረጃ ለማግኘት በእኛ ድረገፅ kingcounty.gov/services/airport/planning ላይ የ KCIA ዕቅድ ገጽን ይመልከቱ

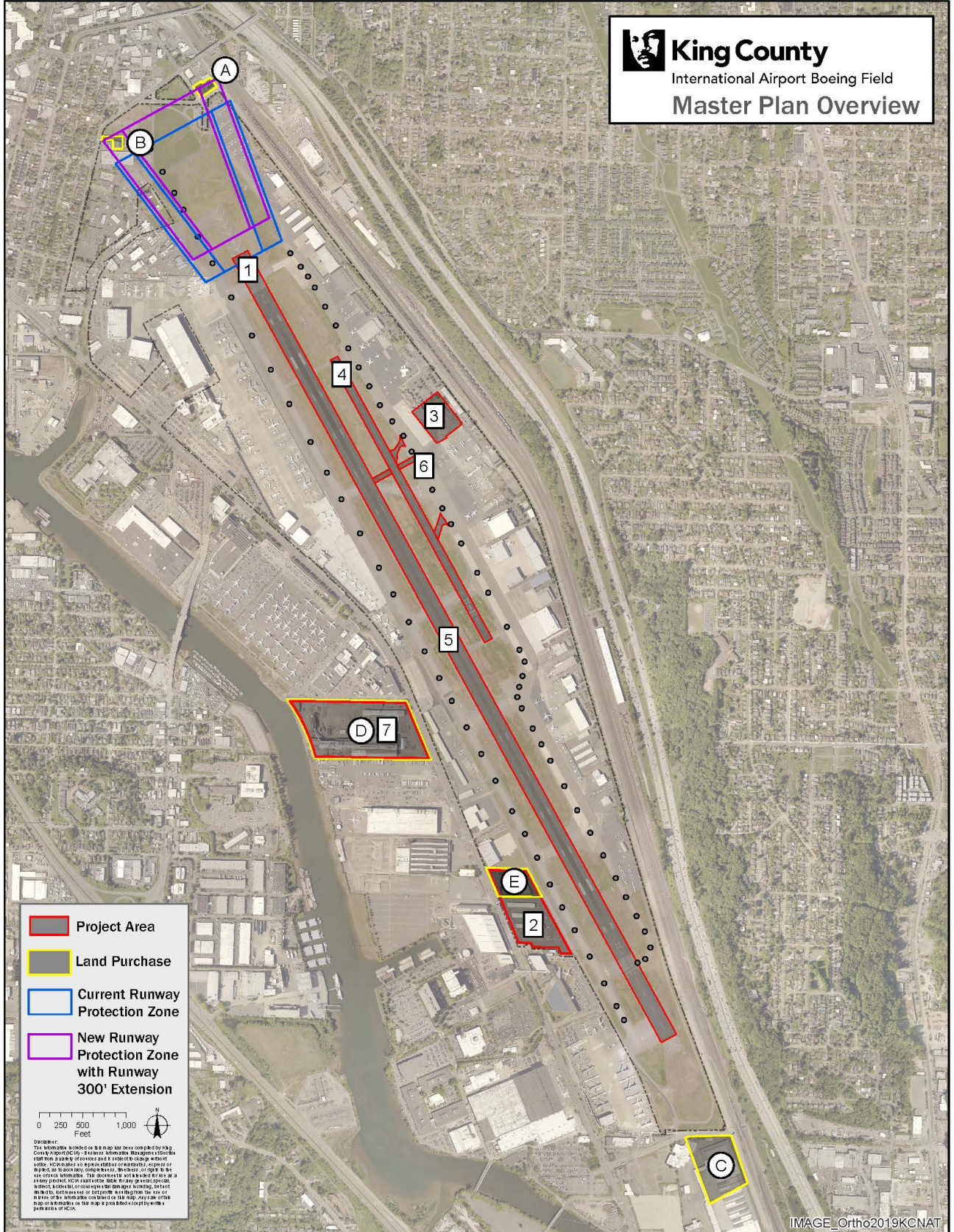
የአውሮፕላን ማረፊያው ማስተር ፕላን ከተቀበለ በኋላ ማንኛውም የግንባታ ፕሮጀክት ወይም ለውጥ ከመገንባቱ በፊት የብሔራዊ የአካባቢ ጥበቃ ፖሊሲ (NEPA) እና የስቴት የአካባቢ ፖሊሲ ፖሊሲ (SEPA) ን ጨምሮ በባህላዊ የፕሮጀክት ሂደት ውስጥ ማለፍ ይጠበቅበታል። በዚያ ልዩ ፕሮጀክት ላይ ግብረመልስ ለመስጠት ሌላ ዕድል ይሆናል።

በአዩር ማረፊያው ማስተር ፕላን ላይ አስተያየትዎን በጉጉት እጠብቃለሁ። በቅድሚያ የከበረ ምስጋናዬን አቀርባለሁ።

ከሰላምታ ጋር!

ቪን ፓሮት, ዳይሬክተር
የኪንግ ካውንቲ አዩር ማረፊያ

King County
International Airport Boeing Field
Master Plan Overview



IMAGE_Ortho2019KCNAT

PKCIA ማስተር ፕላን የታቀዱ ዋና ዋና የግንባታ ፕሮጀክቶች እና የመሬት ግዢዎች

የእነዚህ ፕሮጀክቶች አቀማመጥ ከላይ ባለው ካርታ ላይ ይመልከቱ ።

ዋና ዋና የግንባታ ፕሮጀክቶች

1. ማኮብኮቢያ ማራዘሚያ 300 'ሰሜን ።

ሀ. በኤፍኤኤ (FAA) እንደአስፈላጊነቱ ፣ የአውሮፕላን ማቋረጫ አፈሴላዊው ጫፍ በግምት 300 ጫማ ወደ ሰሜን መሄድ አለበት ። ይህ ወደ ኬሲኦይ እና ወደ ባህር ታክሲ የሚበሩ አውሮፕላኖችን ይነካል ።

ለ. አውሮፕላን ማረፊያው አሁንም በተመሳሳይ ከፍታ ላይ ይወጣል ፣ ሆኖም የሚነሱ አውሮፕላኖች ከ 300 ሜትር በላይ ወደ ሰሜን ይጓዛሉ ።

ሐ. የአሁኑ የብርሃን መስመር 300 'ሰሜን ወደ ሌላ ቦታ ይዘወራል። በአየር ማረፊያው ንብረት ላይ ይቆያል መግምታዊ የግንባታ ቀን 2027 ።

2. ከአውሮፕላን ማረፊያው ደቡብ ምዕራብ ጥግ ከአውሮፕላን ማረፊያ ሙዝ ጎን ለጎን ለአየር ጭነት መወጣጫ የጠቅላላ አቪዬሽን ትስስር እና የሃንግኦር አካባቢ መልሶ ማልማት ።

ሀ. ይህ የአውሮፕላን ማረፊያ አሻራውን አያሰፋም ።

ለ. የተገመተው የግንባታ ቀን (በቅርቡ ቀኑ የሚውሰን)

3. ተርሚናሉ አቅራቢያ ትልቅ የአውሮፕላን ማቆሚያ ራምፕ ።

ሀ. ኬሲኦ በአሁኑ ጊዜ አልፎ አልፎ ወደ አየር ማረፊያው ለሚበሩ ትላልቅ አውሮፕላኖች በአውሮፕላን ማቆሚያ ቦታዎች አጭር ነው ፣ ብዙውን ጊዜ ለእስፖርት ቡድኖች ። ይህ መወጣጫ እነዚህን አውሮፕላኖች ለማስተናገድ ይችላል ።

ለ. ይህ የአውሮፕላን ማረፊያ አሻራውን አያሰፋም ።

ሐ. ግምታዊ የግንባታ ቀን 2021 ።

4. ትንሹን የአውሮፕላን ማረፊያ ማደስ ።

ሀ. ግምታዊ የግንባታ ቀን 2024

5. ትልቁን ማኮብኮቢያ መጠገን እና የአዳራሹን ማእከል መስመር መጨን ፣ ከአዲሱ የአውሮፕላን ማጠናቀቂያ ቦታ ጋር የሚስማማ የመዳሰስ እና የአቀራረብ መብራት ።

ሀ. ከአውሮፕላኑ ማጠናቀቂያ ፕሮጀክት ጋር የተቆራኘ ሲሆን በማስተር ፕላኑ ውስጥ ትልቁ ፕሮጀክት ነው ።
ለ. ግምታዊ የግንባታ ቀን 2027

6. የኤርፊልድ ጂኦሜትሪ ለውጦች እና የአየር ማረፊያ መብራት ማሻሻያዎች

ሀ. በማስተር ፕላኑ ውስጥ ያሉት አብዛኛዎቹ ሌሎች ፕሮጀክቶች ለ FAA ደህንነት ማሻሻያዎች ናቸው ።

ለ. እነዚህ ፕሮጀክቶች የታክሲዎችን መንገዶች አሰላለፍ መለወጥ እና ለደህንነት ሲባል ተጨማሪ የእግረኛ መንገድ መብራትን ይጨምራሉ ።

- 7. የአየር ማረፊያ ነዳጅ ቦታ- አሁን ባለው ታንኮች ዕድሜ ምክንያት አየር ማረፊያው በተለምዶ የነዳጅ እርሻ ተብሎ የሚጠራ አዲስ የአውሮፕላን ነዳጅ ማደያ ቦታ ይፈልጋል ።
ሀ. አሁን በማስተር ፕላኑ ውስጥ የቀረበው ሀሳብ አዲሱን የነዳጅ እርሻ አሁን ባለው የጆርገንሰን ፎርጅ ጣቢያ (በቦይንግ አቅራቢያ በምስራቅ ህዳግ መንገድ ምዕራባዊ አካባቢ) ላይ ማስቀመጥ ነው ። ይህ ጣቢያ ወይም አማራጮች የበለጠ ይመለከታሉ ።

የታቀዱ የመሬት ግዢዎች

አውሮፕላን ማረፊያው በአውሮፕላን ማረፊያው ዙሪያ የሚከተሉትን አነስተኛ መሬት ለመግዛት ይፈልጋል ። አብዛኛው ይህ መሬት የኤፍኤኤኤ አስፈላጊ መሣሪያዎችን ለማከማቻት ወይም ለአውሮፕላን ማረፊያው ለሕዝብ ደህንነት ክፍት ቦታ ሊኖረው ለሚገባቸው አስፈላጊ የኤፍኤኤ የመንገድ መከላከያ ዞኖች የተሰየመ ነው ።

ሀ. ለአውሮፕላን ማረፊያው መከላከያ ቀጠና በአውሮፕላን ማረፊያው NE ጥግ ላይ 0.56 ኤክር

ለ. አሁን ባለው የአውሮፕላን ማረፊያ የጥገና ሱቅ አጠገብ 0.6 ሄክታር

ሐ. 7.4 ለአውሮፕላን ማረፊያ ደቡብ ጫፍ ለአውሮፕላን ማረፊያ መከላከያ ዞን

መ. ለአዲሱ የአየር ትራፊክ መቆጣጠሪያ ታወር እና ለነዳጅ እርሻ የሚሆን ቦታን ጨምሮ ለወደፊቱ ልማት በምዕራባዊው የምስራቅ ህዳግ መንገድ በምዕራብ በኩል 21.6 ኤክር ።

ሠ. የአሁኑ የደቡብ ምዕራብ አጠቃላይ አየር መንገድ አቅራቢያ 3.6 ኤክር አየር መንገዱ በአሁኑ ጊዜ ሊኖረው የማይችል የአየር ማረፊያ መዳረሻ ካላቸው የመጨረሻ ዕቃዎች አንዱ ነው ። ይህ ለወደፊቱ ልማት ስራ ላይ ይውላል

ለአካባቢያዊ ማህበረሰቦች ኢኮኖሚያዊ ጥቅሞች

• የሚቀጥለው የስድስት ዓመት ካፒታላችን መርሃግብር በአካባቢው ኢኮኖሚ ላይ ቀጥተኛ እና ቀጥተኛ ያልሆነ ኢኮኖሚያዊ ተፅዕኖ 116 ሚሊዮን ዶላር የሠራተኛ ገቢ እና 310 ሚሊዮን ዶላር የንግድ ገቢ ይሆናል ተብሎ ይገመታል ።

• በኤ.ሲ.አይ.ኤ (CCIA) ከሚከናወኑ ተግባራት ሁሉ በአካባቢው ኢኮኖሚ ላይ ቀጥተኛ እና ቀጥተኛ ያልሆነ ኢኮኖሚያዊ ተፅዕኖ በዓመት ውስጥ ከ 3 ቢሊዮን ዶላር በላይ የንግድ ሥራ ገቢ ነው ፡

• በአየር ማረፊያው እንቅስቃሴ ምክንያት ከ 18,600 በላይ ሰዎች ተቀጥረው የሚሰሩ ሲሆን በእነዚህ ሥራዎች ምክንያት በዓመት 1.3 ቢሊዮን ዶላር የሠራተኛ ገቢ ያገኛል ።

• በአውሮፕላን ማረፊያው ንብረትነት የሚከናወን ማንኛውም አካላዊ መስፋፋት ሊገኝ ስለሚችል ይገዛል ።

የአውሮፕላን ማረፊያ ሥራዎች ትንበያ (አፕሬሽን እንደ አውሮፕላን መነሳት እና ማረፊያ ተብሎ ይገለጻል)

የአየር ማረፊያ እንቅስቃሴ	ትርጓሜ	2015	2020	2025	2030	2035
የንግድ አገልግሎት	ከ 30 በታች ተሳፋሪዎች በመደበኛነት መርሃግብር የተደረገባቸው በረራዎች	7,844	9,174	10,638	11,293	11,297
ጭነት	ፓኬጆች እና ሌሎች ሸቀጦች	12,336	12,965	13,627	14,322	15,052
የቻርተር በረራዎች	በመደበኛ መርሃግብር ያልተያዙ በረራዎች በግል አውሮፕላኖች ላይ በረራዎች	20,503	21,937	23,470	25,110	26,866
ኮርፖሬት	አነስተኛ አውሮፕላን በእራሳቸው አውሮፕላን በኩባንያው ሥራ አስፈጻሚዎች ይጓዛሉ	26,404	30,403	35,099	40,312	46,418
መዝናኛ / ስልጠና	ባለ ሁለት ወይም አራት መቀመጫ አውሮፕላን ፣ በግል ባለቤትነት (አጠቃላይ አቪዬሽን)	96,876	83,090	68,672	68,672	68,755
ወታደራዊ	ወታደራዊ አውሮፕላን	1,608	1,669	1,733	1,799	1,867
ጠቅላላ ትንበያ ክወናዎች		165,571	159,239	153,148	161,807	170,956

የአየር ማረፊያ እንቅስቃሴ በአይነት

አጠቃላይ የአየር ማረፊያ ስራዎች በትክክል እና ትንበያ

2020-2035

